



## CÔNG TY CỔ PHẦN CÔNG NGHỆ DSS VIỆT NAM

### TRỤ SỞ CHÍNH

Số 11, ngõ 219 đường Trung Kính, phường Yên Hòa, quận Cầu Giấy, Hà Nội.

☎ 0243.760.6335 | 0913.451.838

✉ cskh@dahua.vn

### CHI NHÁNH MIỀN TRUNG

Số 118 Hàm Nghi, phường Thạch Gián, quận Thanh Khê, TP. Đà Nẵng.

☎ 0911.229.118

✉ cskh@dahua.vn

### CHI NHÁNH MIỀN NAM

Số 33, đường số 12 Cư Xá Chu Văn An, phường 26 quận Bình Thạnh, TP. HCM.

☎ 0283.512.2666

✉ cskh@dahua.vn

## Hướng Dẫn Dán Tem

# Trên Các Thiết Bị An Ninh Của Dahua

### Chuẩn bị :

Các bạn chuẩn bị những thứ sau:

– Các thiết bị an ninh của Dahua cần dán tem : Camera , Đầu ghi , Chuông hình , Nút Bấm, Cảm biến , Báo động....

– Một bộ tem tiêu chuẩn bao gồm : tem bảo hành , tem công an , tem phụ của sản phẩm đó. Ngoài ra còn có thể có thêm tem cảnh báo !

## 1 – Đối với đầu ghi nói chung :



## 2 – Dán tem trên các loại Camera thân (lắp ngoài trời) :

**HFWxxxxEP, HFWxxxxDP, HFWxxxxBP, HFWxxxxSP,  
HFWxxxxTP**

- Dán tem phía dưới của Camera , giữa 2 khớp nối trên thân Cam.







**@lhua**  
TECHNOLOGY



IP CAMERA  
@lhua  
3.6mm/3.6  
MADE IN CHINA  
CEFC

DSS  
DIGITAL SURVEILLANCE SYSTEM



MAKE YOUR LIFE SAFER

**DSS**  
DIGITAL SURVEILLANCE SYSTEM

Tên sản phẩm: Camera Giám Sát Dahua  
Nhà Sản xuất: Dahua Technology Co.,Ltd  
Địa chỉ: No.1187, Bin'an Road, Binjiang District, Hangzhou, P.R.China  
Tên sản phẩm: Camera giám sát Dahua  
Xuất xứ: Trung Quốc  
Thành phần: Kim loại và Nhựa  
Nhà NK và Phân phối: Công ty CP công nghệ DSS Việt Nam  
Địa chỉ: Lô 11 Khu nhà ở TT CS 113, tổ 49B, Yên Hoà, Cầu Giấy, Hà Nội  
Năm sản xuất: 2015  
HD sử dụng: Xem trong hộp SP

**alhua**  
TECHNOLOGY

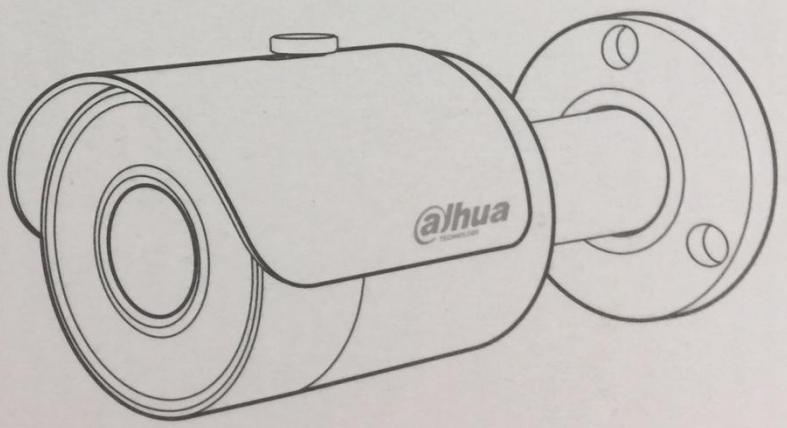


IP CAMERA  
DH-IPC-HFW4231SP  
12V - 0.5A, POE  
PIN: 1 0 01 04 18136 3.6mm/S2  
MAC: E8:50:80:88:57:1A  
SN: 2008091410007  
MADE IN CHINA CEFC



TRUNG TÂM KỸ THUẬT - BỘ CÔNG AN  
DSS  
CÔNG TY CỔ PHẦN CÔNG NGHỆ DSS VIỆT NAM  
TEM CHỐNG HÀNG GIẢ

**alhua**  
TECHNOLOGY



**CAMERA**

MAKE YOUR LIFE SAFER

**3 – Dán tem trên các loại Camera Dome (lắp trong nhà) mà khi lắp đặt không phải tháo Camera ra để chỉnh góc ở bên trong của Cam :**

### **HDWxxxxMP, HDWxxxxEMP**

- Dán tem phía dưới đáy trụ hình cầu của Camera , không dán giữa 2 khớp nối vì khi xoay Camera để chỉnh góc sẽ hỏng mất tem.









## 4 – Đối với các loại Camera Dome (lắp trong nhà) mà khi lắp đặt phải tháo Camera ra để chỉnh góc ở bên trong của Cam :

### HDBWxxxxMP, HDBWxxxxEP

- Dán tem phía dưới đáy trụ chân đế của Camera , không dán giữa 2 khớp nối vì khi tháo Camera để chỉnh góc sẽ hỏng mất tem.



**5- Với dòng Camera Home IP : AW12WP, A15P, A35P**  
**Dán tem vào khớp nối như hình bên dưới :**



**6\_ Với dòng Camera Home IP : C15P, C35P**

**Dán tem vào khớp nối như hình bên dưới :**





**7\_ Với dòng Camera Home IP : KW12WP, KW100P, K15P**

**Dán tem vào lỗ chân ốc như hình bên dưới :**



## 8 – Với dòng Camera hành trình : CA-MW181F

Dán tem vào khớp nối như hình bên dưới :



## 9 – Với dòng Camera hành trình : CA-MW183H

Dán tem vào mặt đáy Camera như hình bên dưới :





**10** – Với nút bấm của bộ chuông hình chuông cửa, trong quá trình lắp đặt sẽ không phải tháo nút bấm ra nên sẽ dán tem thẳng lên lỗ chân ốc : **VTO2000A, VTO6000CM.....**



**11** – Với màn hình của bộ chuông hình chuông cửa, trong quá trình lắp đặt sẽ không phải tháo vỏ màn hình ra nên sẽ dán tem thẳng lên lỗ chân ốc :

**VTH1520CH, VTH1550CH, VTH1560CH, VTH1660CH .....**



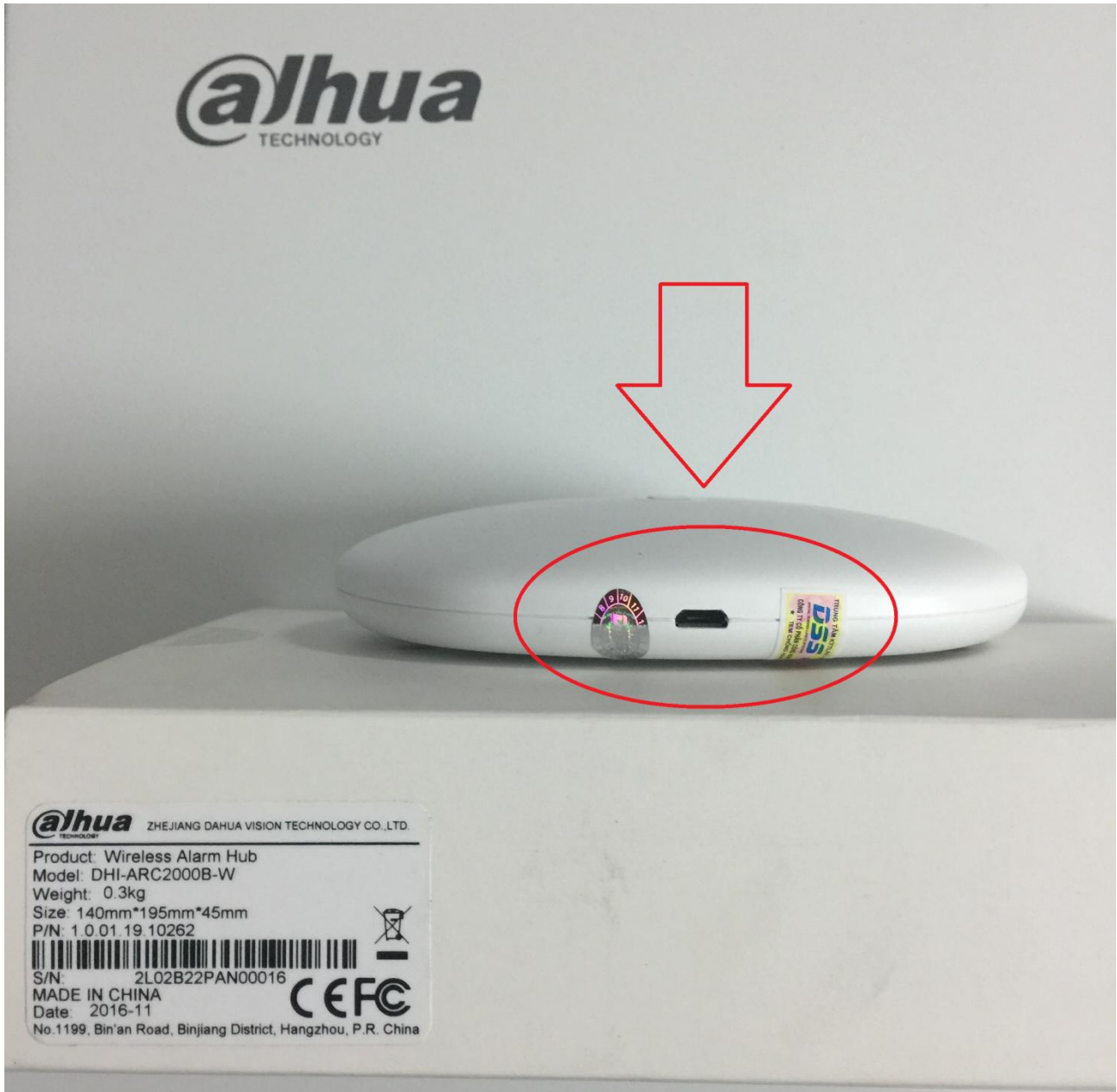


**12 – Với POE Switch VTNS 1060A của bộ chuông hình chuông cửa, trong quá trình lắp đặt sẽ không phải tháo vỏ Switch ra nên sẽ dán tem thẳng lên lỗ chân ốc :**





**13** – Với thiết bị báo động trung tâm không dây ARC2000B-W, trong quá trình lắp đặt & sử dụng sẽ không phải tháo vỏ ra để thay pin (sử dụng nguồn rời bên ngoài) nên sẽ dán tem lên khớp nối trên vỏ :



**14 – Với Cảm biến mở cửa (Sensor từ) ARD311-W, trong quá trình lắp đặt & sử dụng sẽ phải tháo vỏ ra để thay pin nên sẽ phải bóc vỏ ra để dán tem lên main mạch :**



**15 – Với Cảm biến hồng ngoại treo tường ARD1231-W & Cảm biến rèm ARD1611-W, trong quá trình lắp đặt & sử dụng sẽ phải tháo vỏ ra để thay pin nên sẽ phải bóc vỏ ra để dán tem lên main mạch :**

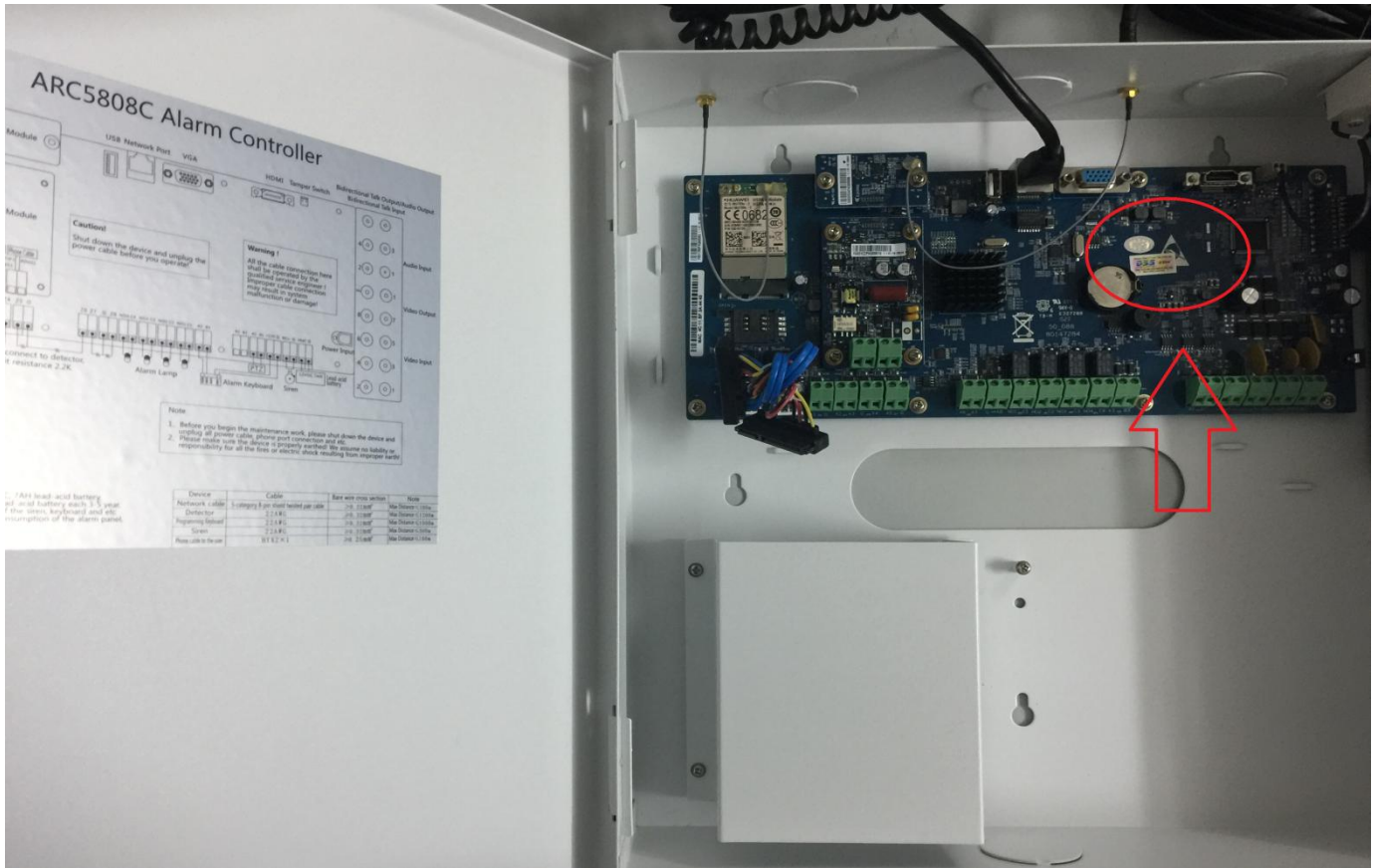




**16 – Với Bàn điều khiển không dây ARK20C-MW, trong quá trình lắp đặt & sử dụng sẽ phải tháo vỏ ra để thay pin nên sẽ phải bóc vỏ ra để dán tem lên main mạch :**



**17 – Với Tủ báo động có dây 4 - 8 – 16 kênh ARC2008C-G, ARC5408C-C, ARC5808C-C, ARC2016C-G , trong quá trình lắp đặt & sử dụng sẽ phải mở nắp tủ nên sẽ mở cửa tủ ra để dán tem lên main mạch :**



## CÔNG TY CỔ PHẦN CÔNG NGHỆ DSS VIỆT NAM

### TRỤ SỞ CHÍNH

Số 11, ngõ 219 đường Trung Kính, phường Yên Hòa, quận Cầu Giấy, Hà Nội.

☎ 0243.760.6335 | 0913.451.838

✉ cskh@dahua.vn

### CHI NHÁNH MIỀN TRUNG

Số 118 Hàm Nghi, phường Thạch Gián, quận Thanh Khê, TP. Đà Nẵng.

☎ 0911.229.118

✉ cskh@dahua.vn

### CHI NHÁNH MIỀN NAM

Số 33, đường số 12 Cư Xá Chu Văn An, phường 26 quận Bình Thạnh, TP. HCM.

☎ 0283.512.2666

✉ cskh@dahua.vn

Mọi thắc mắc cần tư vấn – hỗ trợ - giải đáp quý khách vui lòng liên hệ

## **Tổng Đài - Hotline Hỗ Trợ Kỹ Thuật :**

### **- Hà Nội :**

+ DD : **0911.812.888** Số máy lẻ : **100 – 101 – 102 - 103 – 104 – 105**

+ TD : **1900.636.955** Số máy lẻ : **701 – 702 – 703 – 704**

### **- Đà Nẵng :**

+ DD : **0911.299.114**

+ TD : **1900.636.955** Số máy lẻ : **902**

### **- TP Hồ Chí Minh :**

+ DD : **0917.355.335 – 0917.105.000 – 0911.812.888** (Số máy lẻ 106)

+ TD : **02862.658.833 – 02835.122.666** Số máy lẻ : **1070 - 1071 - 1072**

Hoặc quý khách có thể tải về các hướng dẫn cài đặt và hướng dẫn sử dụng các thiết bị an ninh của Dahua tại website : <http://dahua.vn> ( Mục Hỗ Trợ )

**Cảm ơn quý khách đã quan tâm & sử dụng thiết bị an ninh của DAHUA**