

# Hướng Dẫn Nâng cấp Firmware Chương hình Dahua hỗ trợ tính năng plus Video

Công cụ cần thiết :

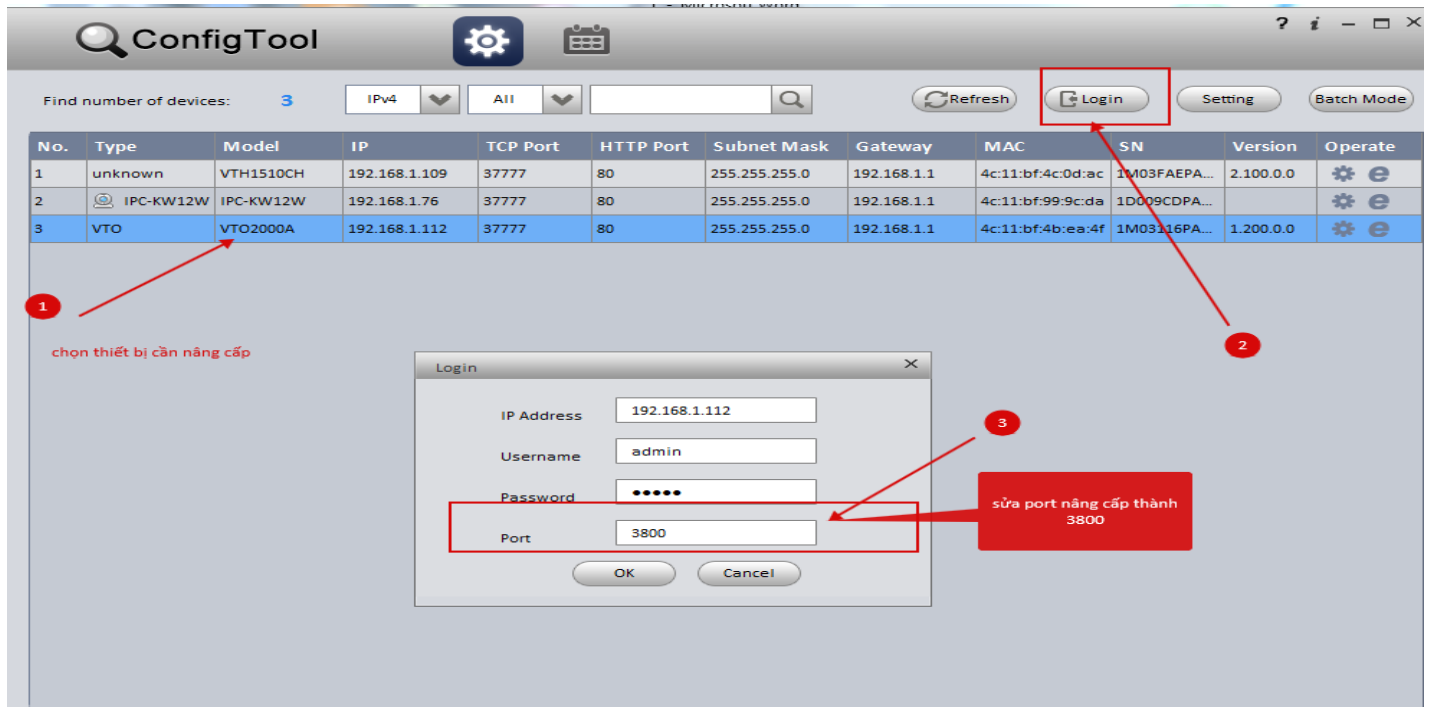
- ConfigTool\_Eng\_V3.20.0.R.150731
- Firmware hỗ trợ Plus Tương ứng

Link Tải :

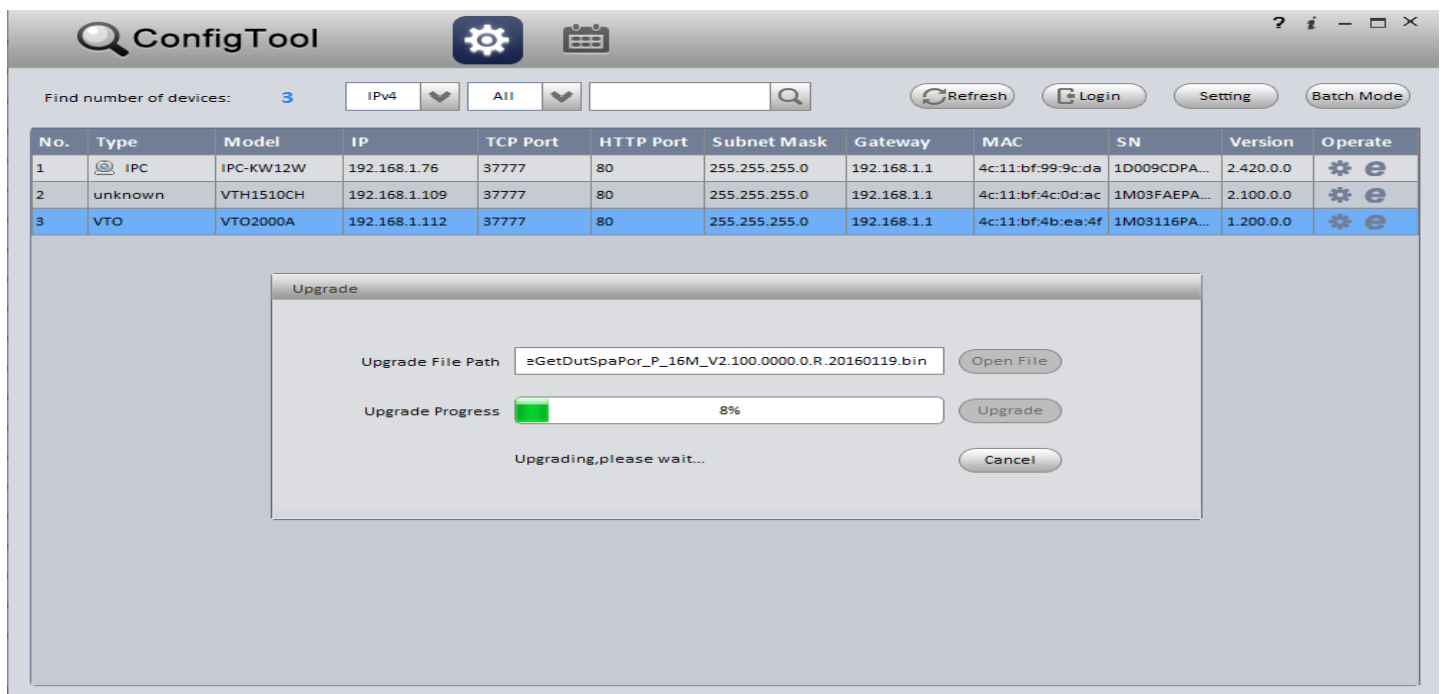
- ConfigTool\_Eng\_V3.20.0.R.150731 :  
<https://www.fshare.vn/file/R7CSS9M248F9>
- FW VTH15xx - 20160311 : <https://www.fshare.vn/file/9VF9NA7TBUY3>
- FW VTO2000A - 20160325 : <https://www.fshare.vn/file/MA8Z4ATY5K3G>

Kết nối nút ấn , chuông cửa , máy tính cùng một mạng LAN

**B1** : Tiến Hành cài đặt **ConfigTool** . Sau khi cài đặt xong, khởi động để phần mềm dò tìm IP của nút ấn. chỉ cần nâng cấp nút ấn để có tính năng Plus Video

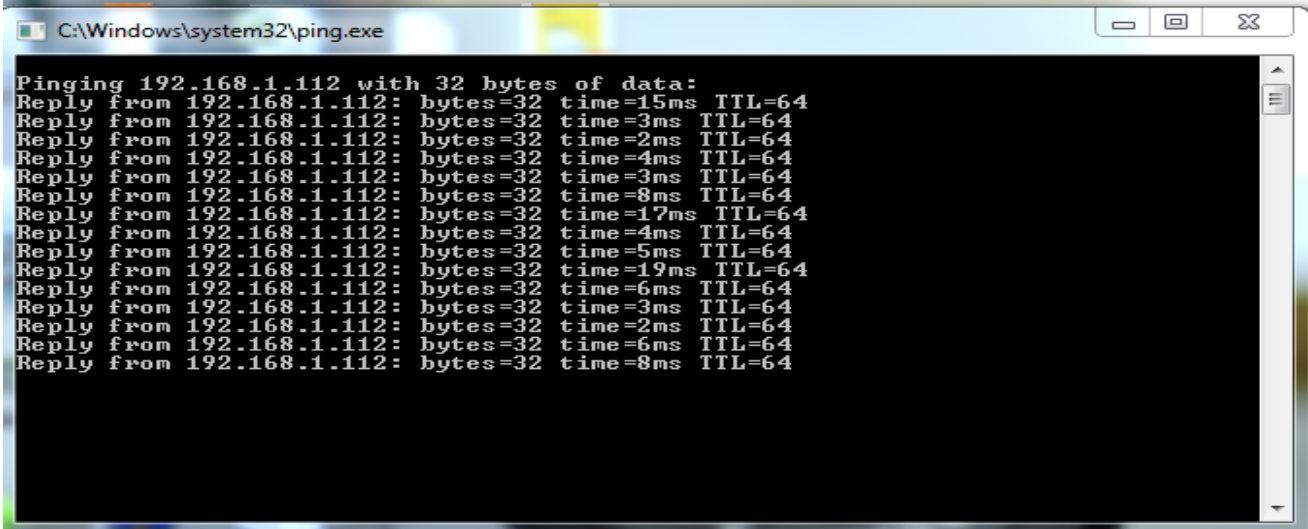


**B2** : Lựa chọn file FW tiến hành nâng cấp. Trước khi nâng cấp cần ghi nhớ địa chỉ IP của thiết bị để thuận tiện thao tác các bước tiếp theo (Vd ở đây là : 192.168.1.112)



**B3** : sau khi nâng cấp nút nhấn. Nút nhấn sẽ không khởi động mà cần tiến hành Clear config thiết bị

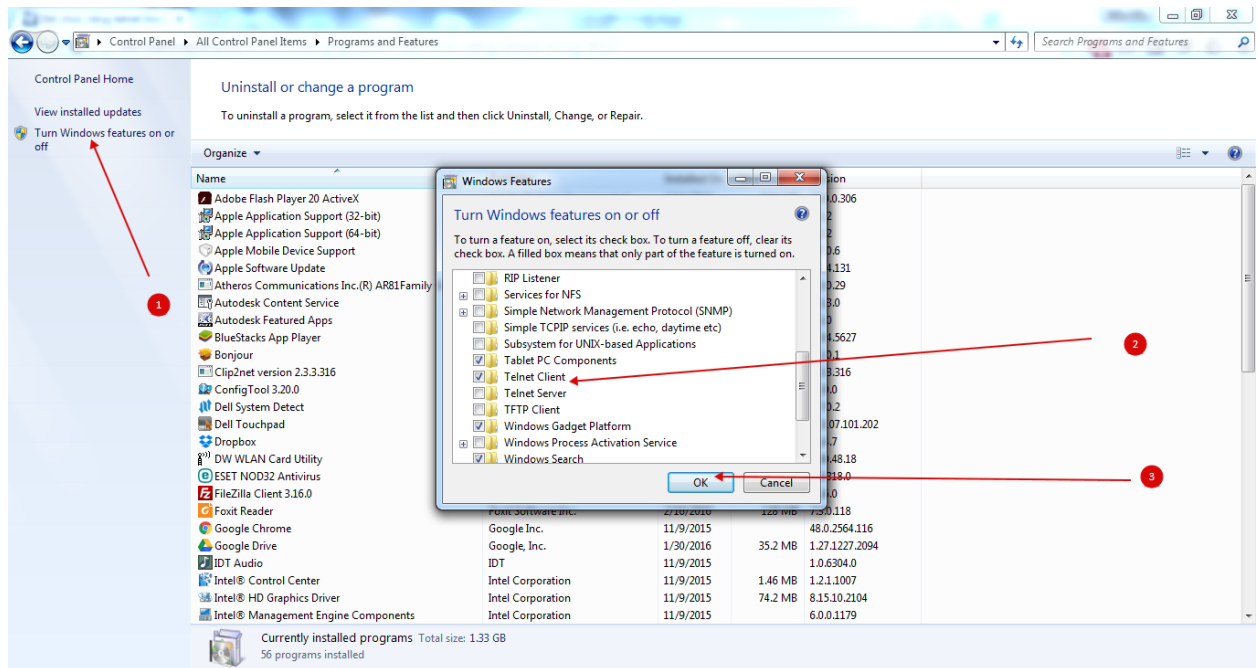
**3.1** : Kiểm tra kết nối tới thiết bị . **Start -> Run -> Ping 192.168.1.112 -t** (ở đây là địa chỉ ip ban đầu của thiết bị trước khi nâng cấp )



```
C:\Windows\system32\ping.exe
Pinging 192.168.1.112 with 32 bytes of data:
Reply from 192.168.1.112: bytes=32 time=15ms TTL=64
Reply from 192.168.1.112: bytes=32 time=3ms TTL=64
Reply from 192.168.1.112: bytes=32 time=2ms TTL=64
Reply from 192.168.1.112: bytes=32 time=4ms TTL=64
Reply from 192.168.1.112: bytes=32 time=3ms TTL=64
Reply from 192.168.1.112: bytes=32 time=8ms TTL=64
Reply from 192.168.1.112: bytes=32 time=17ms TTL=64
Reply from 192.168.1.112: bytes=32 time=4ms TTL=64
Reply from 192.168.1.112: bytes=32 time=5ms TTL=64
Reply from 192.168.1.112: bytes=32 time=19ms TTL=64
Reply from 192.168.1.112: bytes=32 time=6ms TTL=64
Reply from 192.168.1.112: bytes=32 time=3ms TTL=64
Reply from 192.168.1.112: bytes=32 time=2ms TTL=64
Reply from 192.168.1.112: bytes=32 time=6ms TTL=64
Reply from 192.168.1.112: bytes=32 time=8ms TTL=64
```

### **3.2** Bật định vụ Telnet trên máy tính

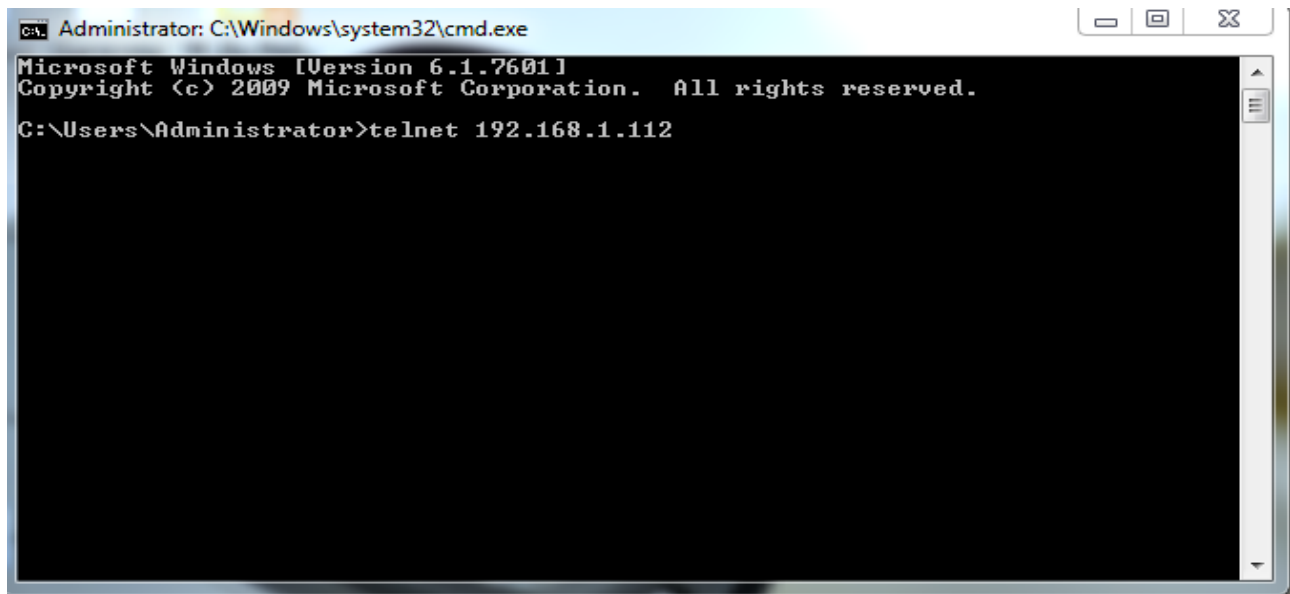
**Với Win 7 : Vào Control Panel > Programs and Features > Turn Windows features on or off. Check vào check box Telnet Client > OK**

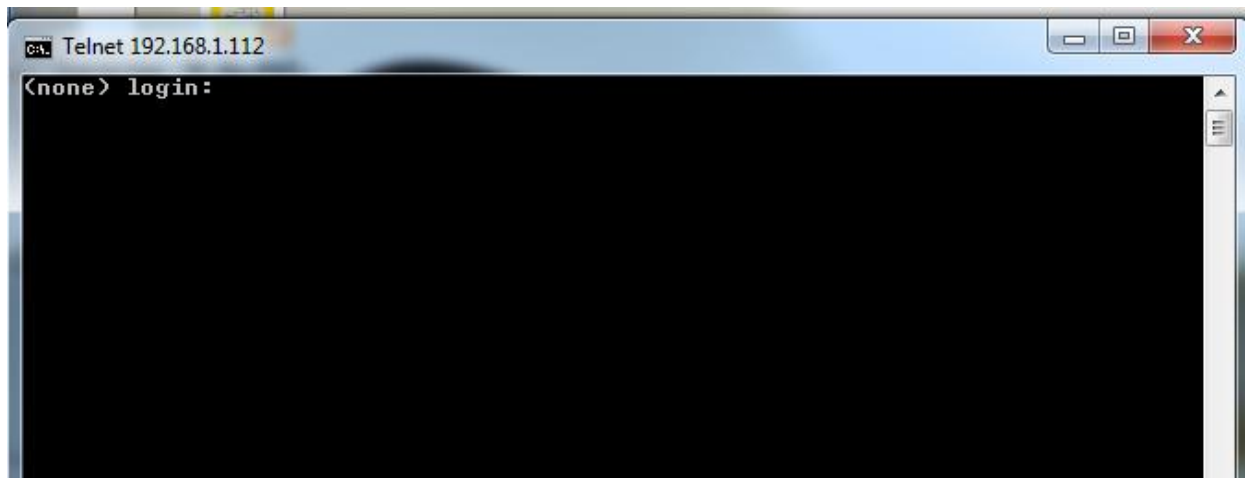


Sau khi bật dịch vụ thì tiến hành Telnet vào thiết bị :

**Start -> Run -> cmd -> enter**

**Gõ: telnet 192.168.1.112**





Nhập : `admin` -> enter

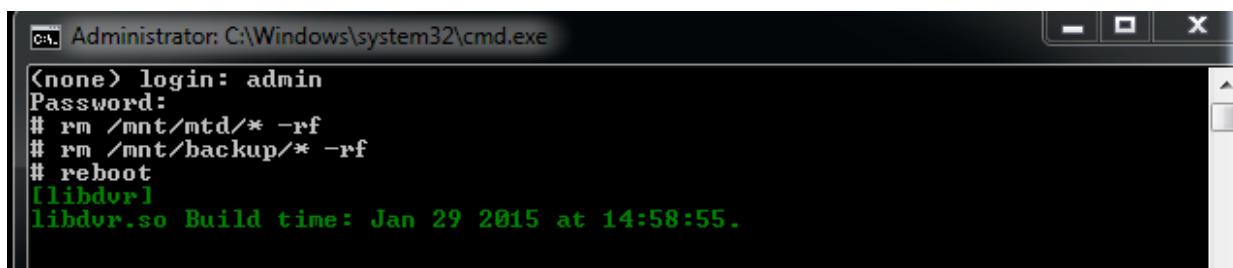
Pass : `7ujMko0admin` -> enter

Sau khi đăng nhập thành công gõ lệnh sau :

`rm /mnt/mtd/* -rf` => enter

`rm /mnt/backup/* -rf` => enter

`reboot` => enter



Done.

**Lưu ý** : tắt Vietkey - Unikey trước khi gõ lệnh để tránh tình trạng sai cấu trúc lệnh trong lúc thao tác.



## CÔNG TY CỔ PHẦN CÔNG NGHỆ DSS VIỆT NAM

### TRỤ SỞ CHÍNH

Số 11, ngõ 219 đường Trung  
Kính, phường Yên Hòa, quận  
Cầu Giấy, Hà Nội.

☎ 0243.760.6335 | 0913.451.838

✉ cskh@dahua.vn

### CHI NHÁNH MIỀN TRUNG

Số 118 Hàm Nghi, phường  
Thạch Gián, quận Thanh  
Khê, TP. Đà Nẵng.

☎ 0911.229.118

✉ cskh@dahua.vn

### CHI NHÁNH MIỀN NAM

Số 33, đường số 12 Cư Xá Chu  
Văn An, phường 26 quận Bình  
Thạnh, TP. HCM.

☎ 0283.512.2666

✉ cskh@dahua.vn

Mọi thắc mắc cần tư vấn – hỗ trợ - giải đáp quý khách vui lòng liên hệ

## Tổng Đài - Hotline Hỗ Trợ Kỹ Thuật :

### - Hà Nội :

+ DD : **0911.812.888** Số máy lẻ : **100 - 101 - 102 - 103 - 104 - 105**

+ TĐ : **1900.636.955** Số máy lẻ : **701 - 702 - 703 - 704**

### - Đà Nẵng :

+ DD : **0911.299.114**

+ TĐ : **1900.636.955** Số máy lẻ : **902**

### - TP Hồ Chí Minh :

+ DD : **0917.355.335 - 0917.105.000 - 0911.812.888** (Số máy lẻ 106)

+ TĐ : **02862.658.833 - 02835.122.666** Số máy lẻ : **1070 - 1071 - 1072**

Hoặc quý khách có thể tải về các hướng dẫn cài đặt và hướng dẫn sử dụng các thiết bị an ninh của Dahua tại website : <http://dahua.vn> ( Mục Hỗ Trợ )

**Cảm ơn quý khách đã quan tâm & sử dụng thiết bị an ninh của DAHUA**