



CÔNG TY CỔ PHẦN CÔNG NGHỆ DSS VIỆT NAM

TRỤ SỞ CHÍNH

Số 11, ngõ 219 đường Trung Kính, phường Yên Hòa, quận Cầu Giấy, Hà Nội.

☎ 0243.760.6335 | 0913.451.838

✉ cskh@dahua.vn

CHI NHÁNH MIỀN TRUNG

Số 118 Hàm Nghi, phường Thạch Gián, quận Thanh Khê, TP. Đà Nẵng.

☎ 0911.229.118

✉ cskh@dahua.vn

CHI NHÁNH MIỀN NAM

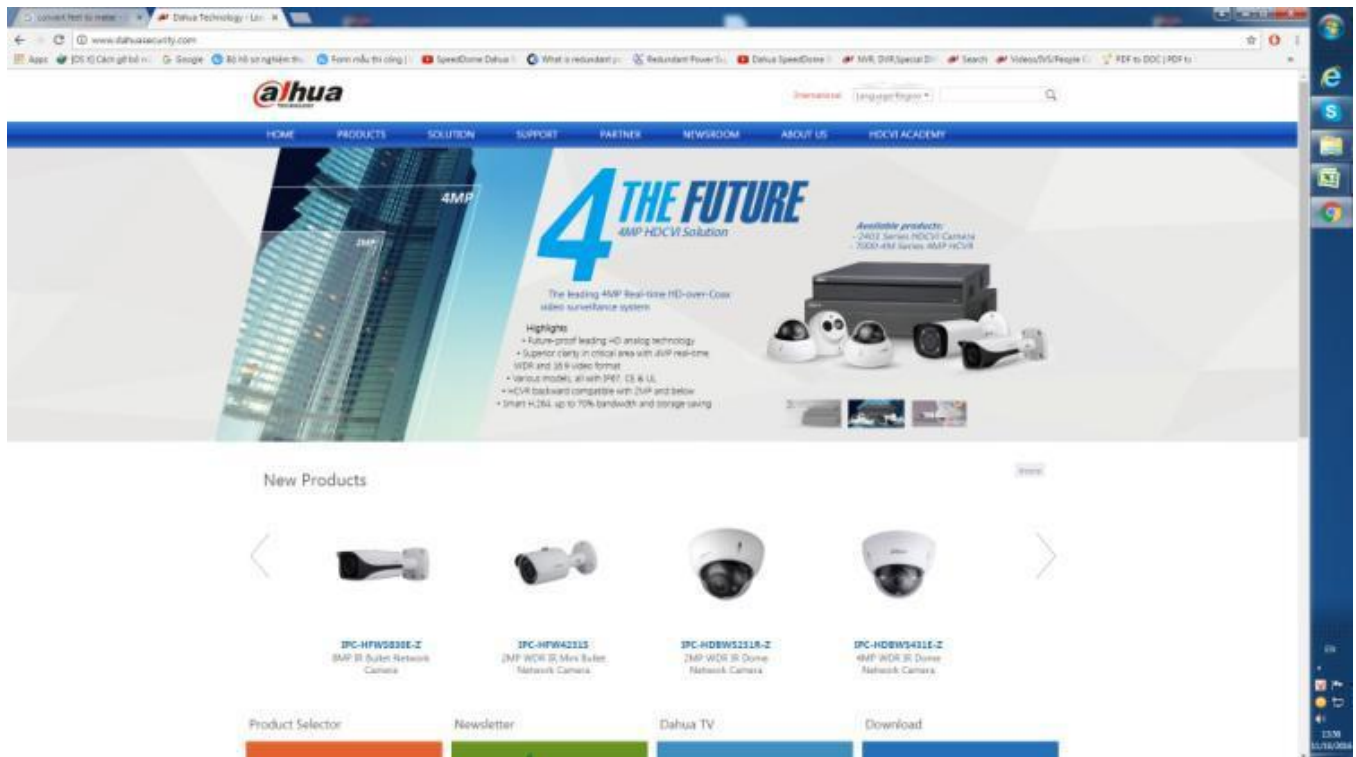
Số 33, đường số 12 Cư Xá Chu Văn An, phường 26 quận Bình Thạnh, TP. HCM.

☎ 0283.512.2666

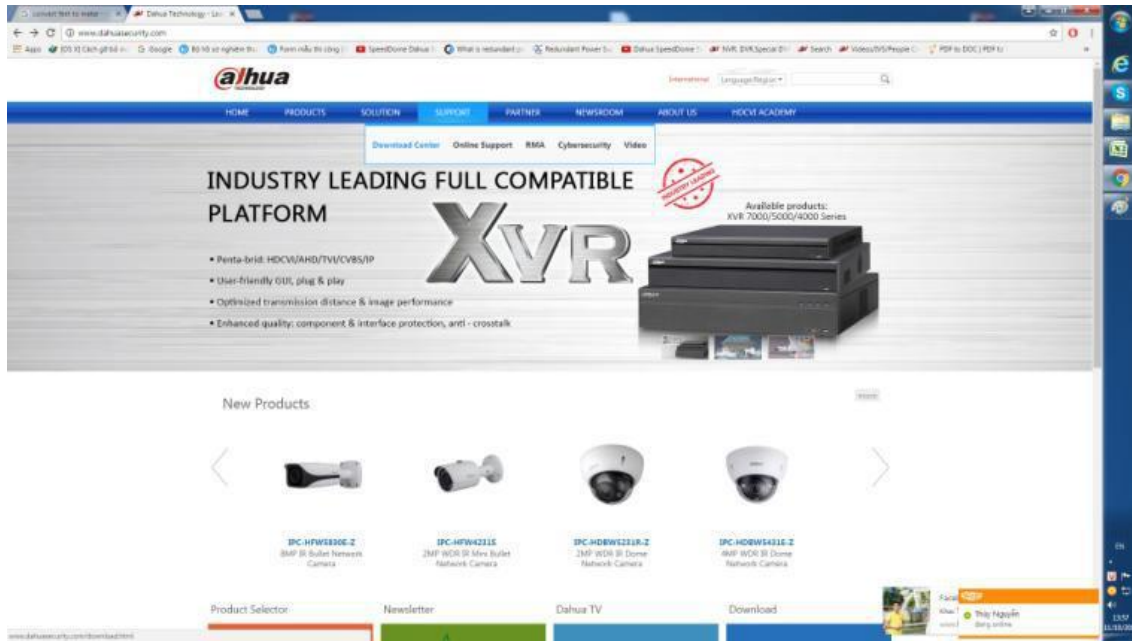
✉ cskh@dahua.vn

HƯỚNG DẪN CÀI ĐẶT PHẦN MỀM SMART PSS NHANH CHÓNG

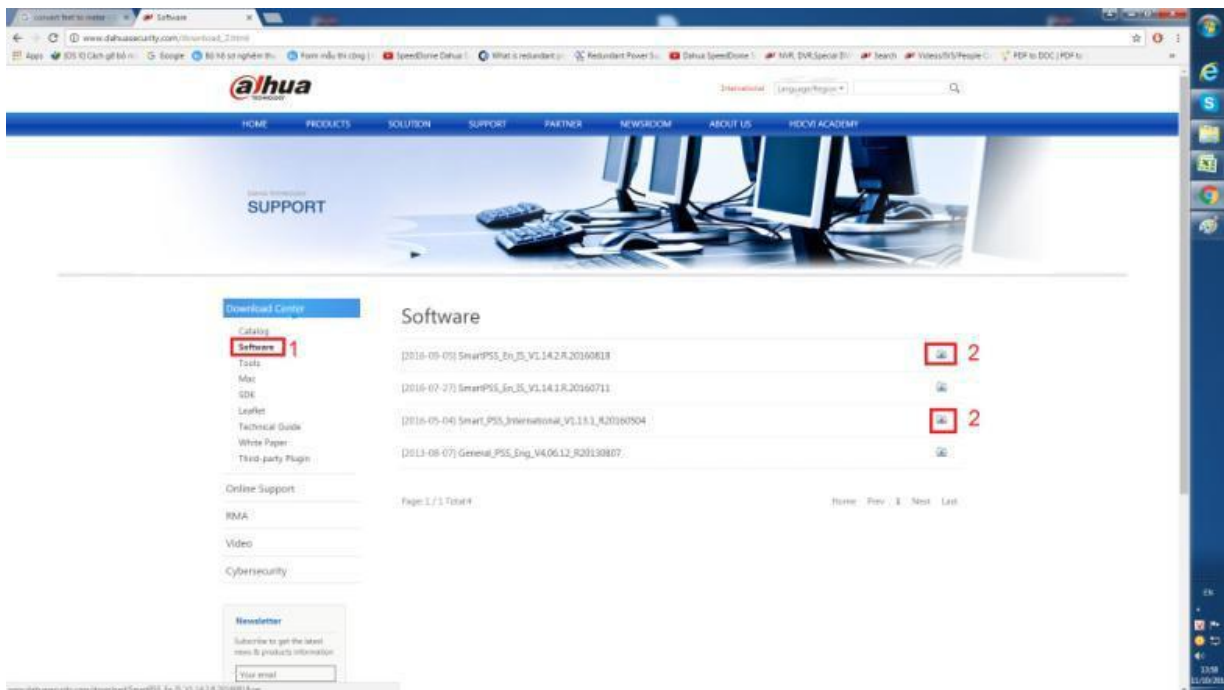
Bước 1: Truy cập trang web <http://dahuasecurity.com>



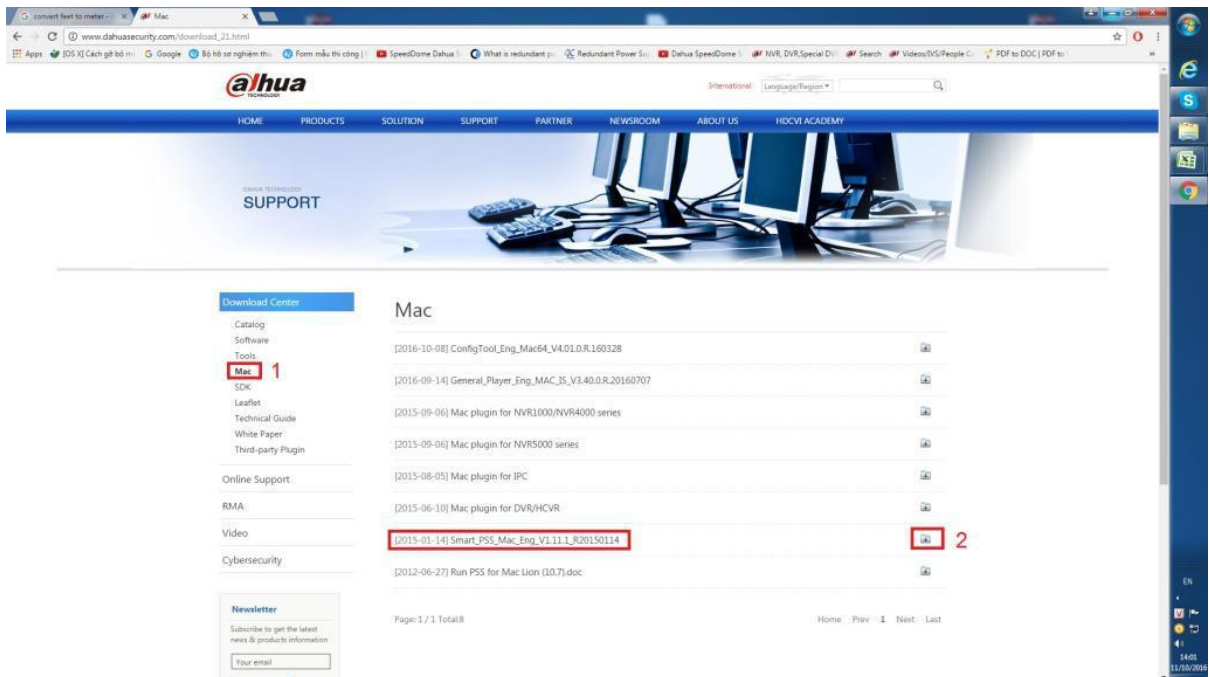
Bước 2: Chọn Tab **Support** → **Download Center**



Bước 3: Nếu máy tính sử dụng hệ điều hành Windows: **Software** → Chọn phiên bản mình cần download



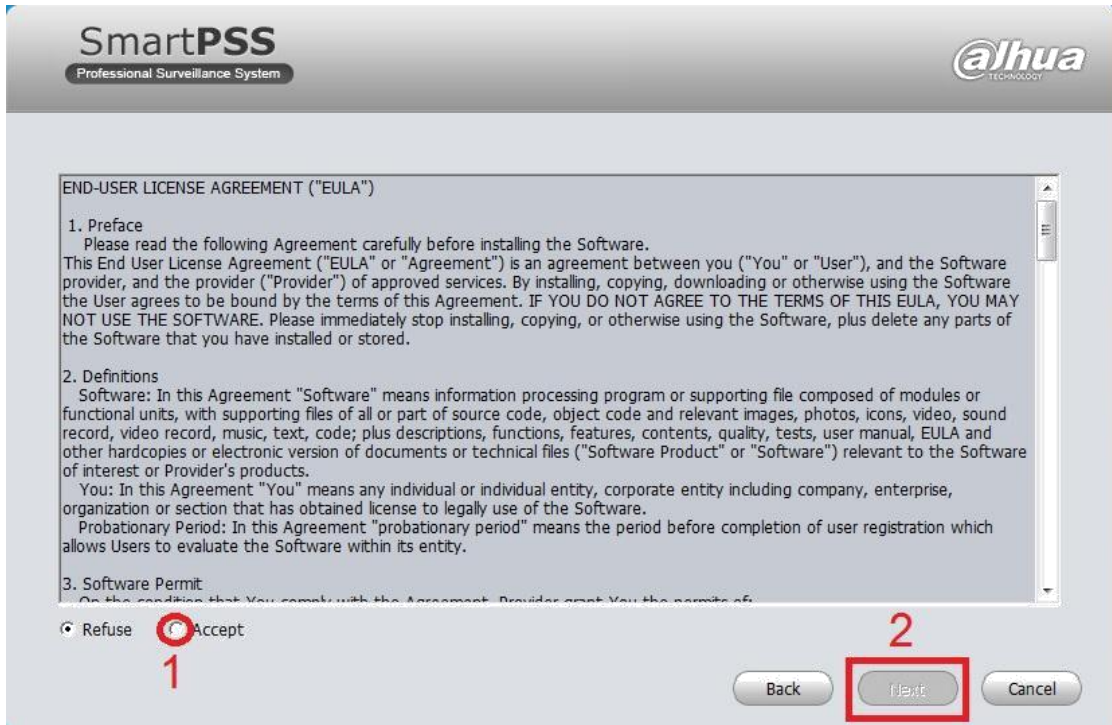
- Với máy tính sử dụng MAC OS :
Mac → Smart_PSS_MAC_ENGxxxx → Download



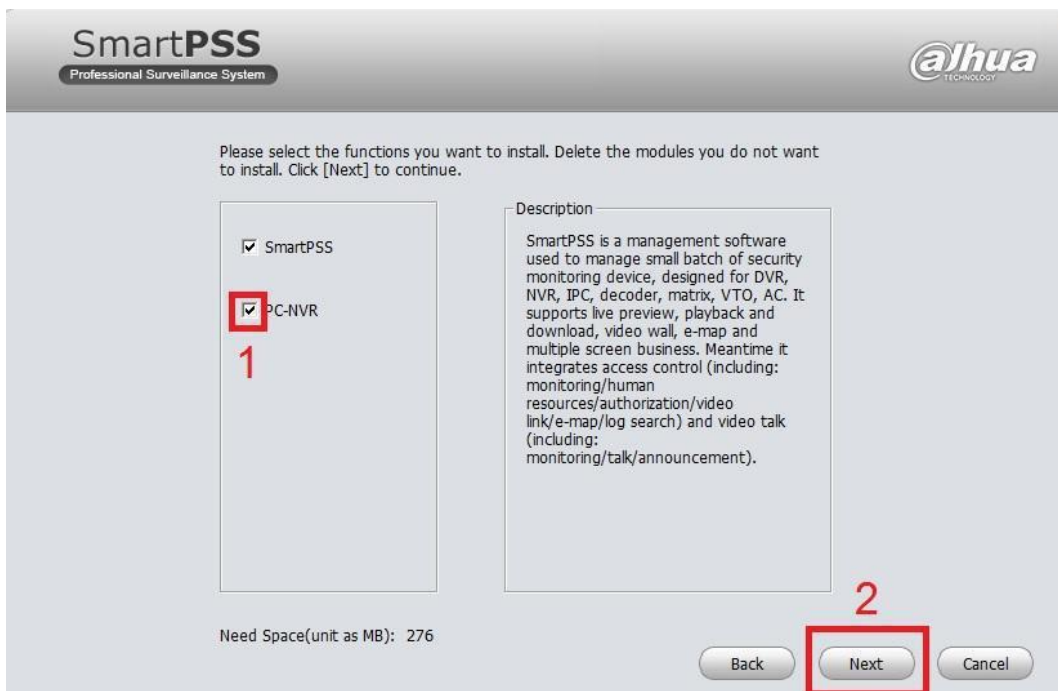
- **Bước 4 :** Cài đặt file .exe vừa tải về



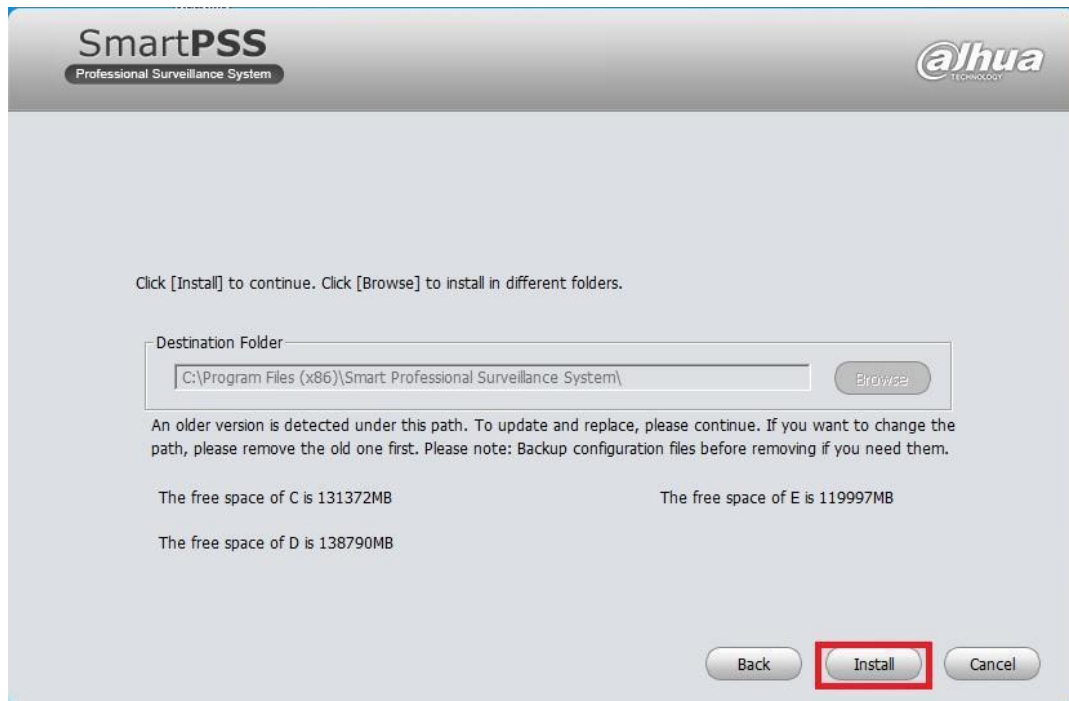
1. Chọn Accept → 2.Click Next



Chọn Accept → Click Next



Chọn Install



Click chọn Run SmartPSS



1. Pass mặc định **admin**
2. Chọn Remember Password (để không phải nhập lại pass khi khởi động lại chương trình)



1. Thêm thiết bị mới
2. Xem trực tiếp
3. Xem lại



Bước 5: Thêm thiết bị mới

1. Tìm kiếm thiết bị có trong mạng LAN
2. Thêm thiết bị mới
3. Xóa thiết bị



1. **Device Name :** Đặt tùy ý
2. **Lựa chọn kiểu thiết bị :** Mục này rất quan trọng
 - a) **IP/Domain :** điền địa chỉ IP của thiết bị hoặc tên miền
 - b) **SN(for device suport P2P) :** kiểu kết nối dạng Cloud, P2P
3. **Mục này rất quan trọng, vui lòng điền đúng địa chỉ IP, hoặc tên miền**
 - a. **IP/Domain:**Địa chỉ IP LAN, hoặc tên miền
 - b. **SN :**Điền số Serial Number của thiết bị
Cổng TCP trên thiết bị, mặc định
4. **Port :** là 37777
5. **Group Name :** Quản lý theo nhóm
6. **Username :** Liên hệ người cấu hình hoặc người quản trị
7. **Password :** Liên hệ người cấu hình hoặc người quản trị
8. **Save and Continue :** Lưu cấu hình thiết bị và tiếp tục thêm thiết bị khác
9. **Add :** Thêm thiết bị sau đó thoát về giao diện thêm thiết bị
- 10 **Cancel :** Hủy thao tác

Manually Add X

Device Name: 1

Method to add: IP/Domain 2

IP/Domain Name: 3

Port: 37777 4

Group Name: Default Group 5

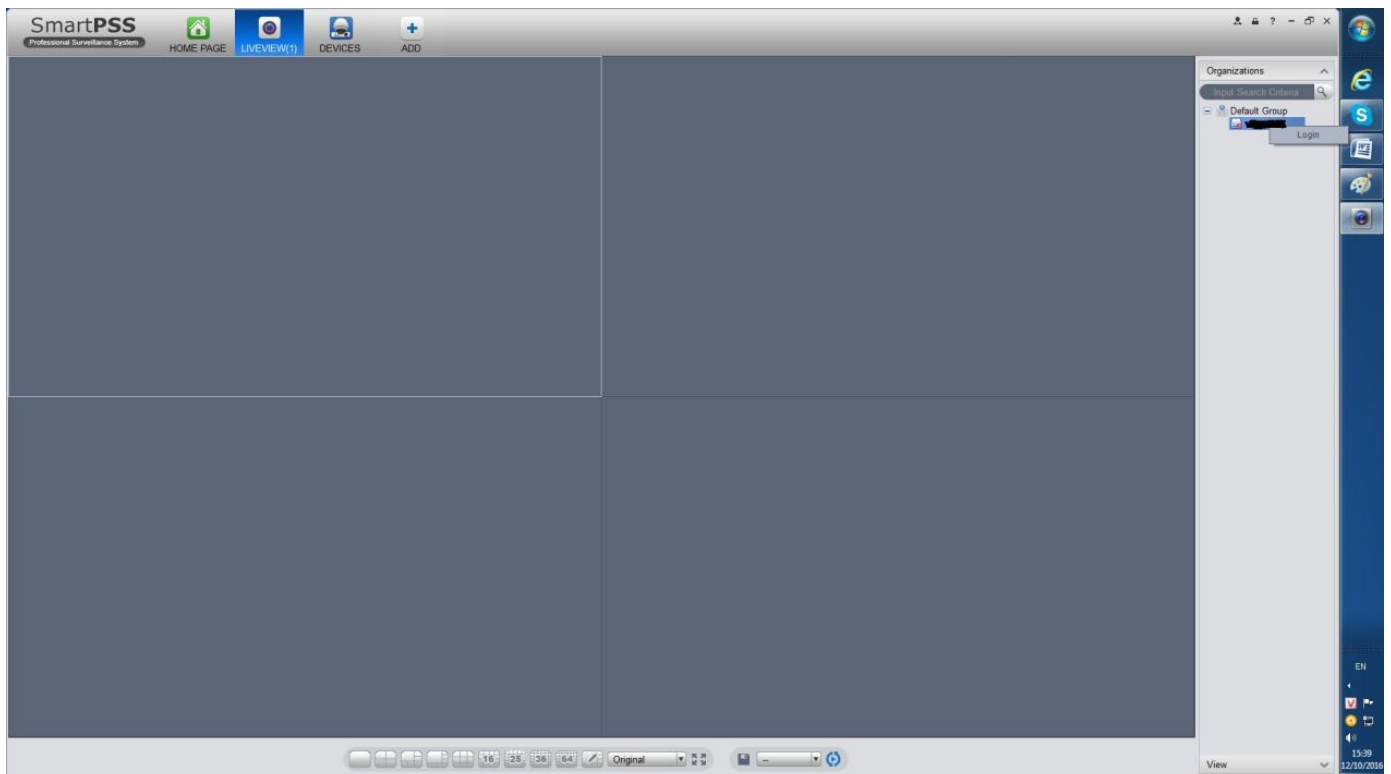
User Name: 6

Password: 7

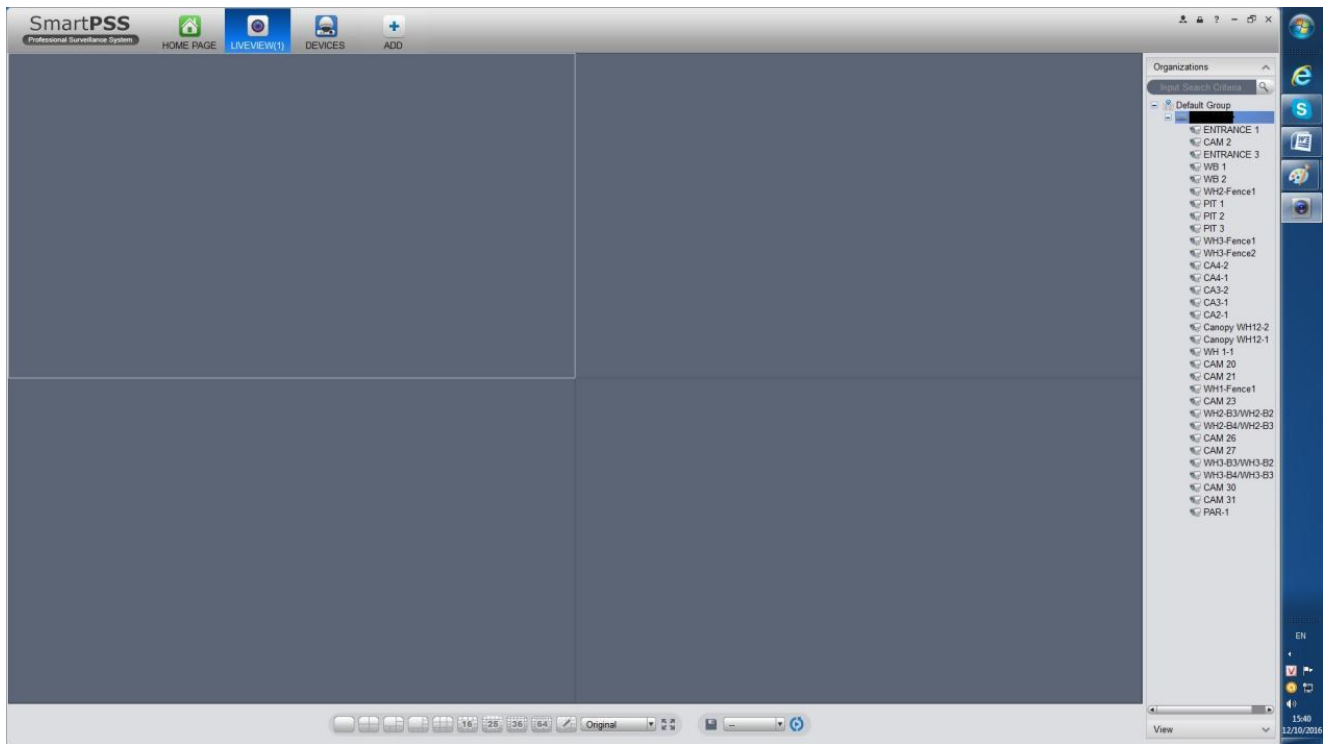
8 9 10

Save and Continue Add Cancel

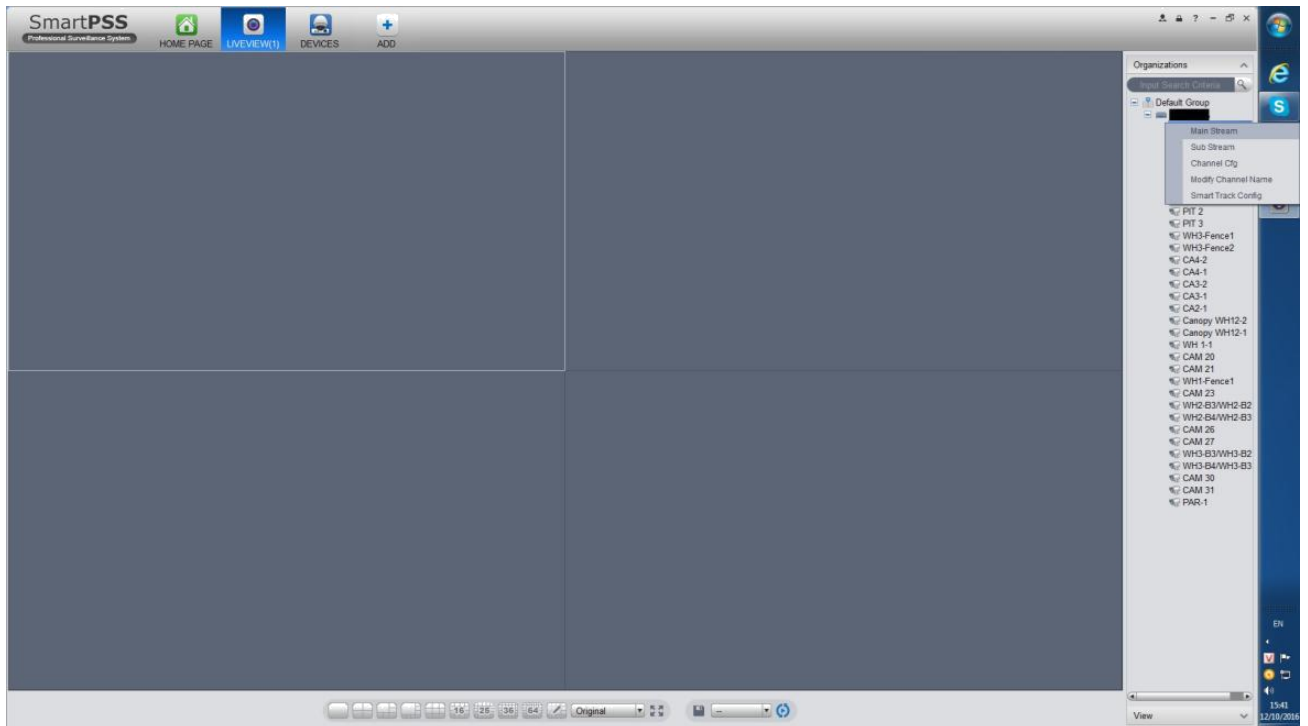
Giao diện Liveview



Chọn thiết bị muốn quan sát → chuột phải chọn login



Sau khi login, giao diện sẽ như hình bên trên



Nhấp đúp vào kênh muốn xem, phần mềm sẽ tự động lấy hình ảnh về.

Tùy theo nhu cầu sử dụng mà ta lựa chọn :

Main Stream: Xem hình ảnh theo luồng chính.

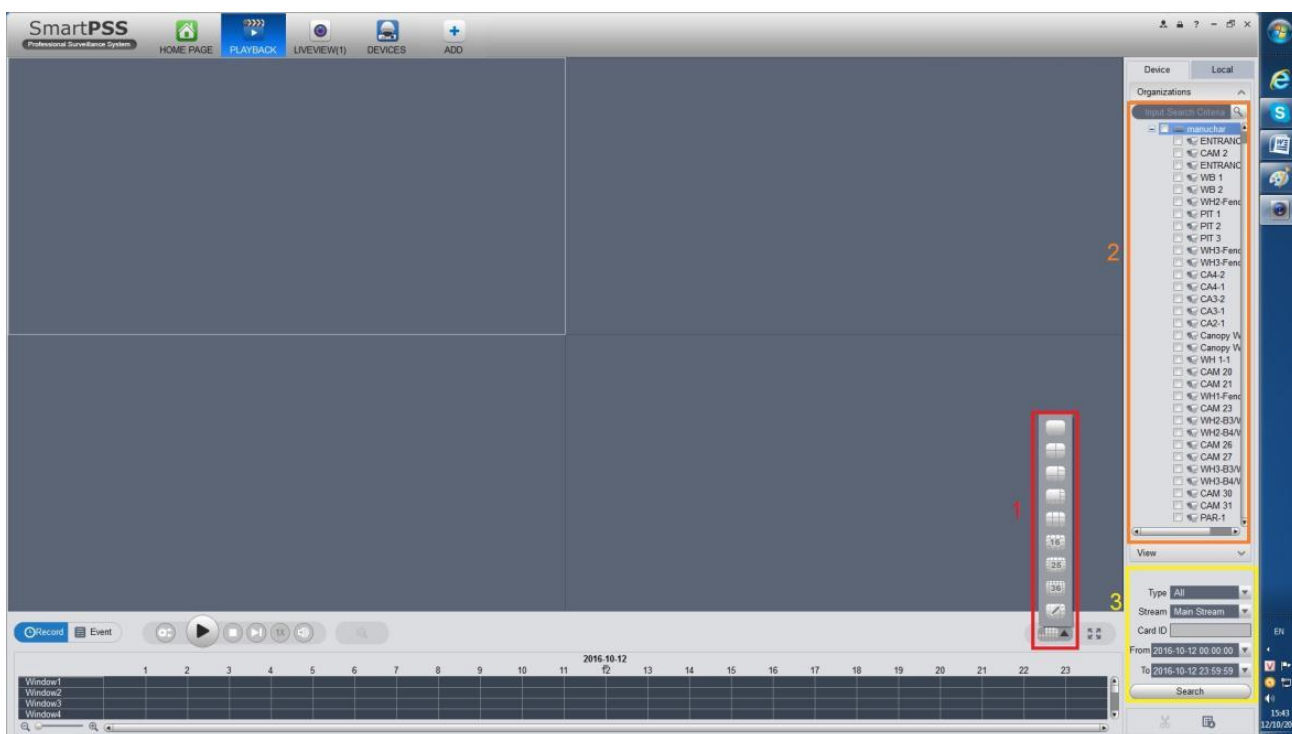
Sub Stream: Xem hình ảnh theo luồng phụ.

Channel Cfg : Cấu hình kênh (nếu có quyền, nếu không được liên hệ người quản trị).

Modify Channel Name : Đổi tên kênh (nếu có quyền, nếu không được liên hệ người quản trị).

Smart Track : Sử dụng trong trường hợp FishEye với Speed Dome

Giao diện Playback



1. Lựa chọn xem dạng 1 hay nhiều kênh

2. Lựa chọn Thiết bị → Login → Chọn Kênh muốn xem

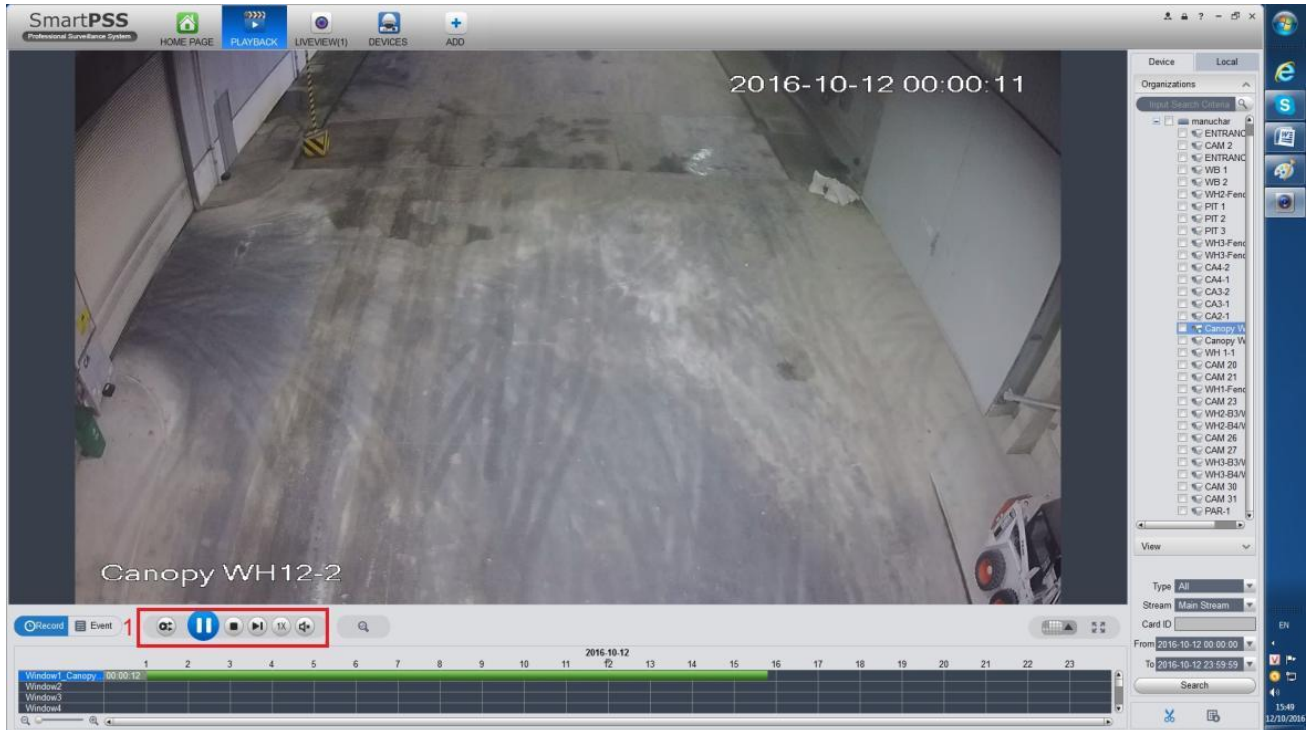
3. Các thông số khi xem lại

a. Type :Lựa chọn kiểu hình ảnh xem lại (General, Motion, MD)

b. Stream: Lựa chọn luồng truyền hình ảnh (Main or Sub)

c. From → To : Lựa chọn thời điểm cần xem lại

d. Bấm search để tìm kiếm thời gian xem lại



CÔNG TY CỔ PHẦN CÔNG NGHỆ DSS VIỆT NAM

TRỤ SỞ CHÍNH

Số 11, ngõ 219 đường Trung Kính, phường Yên Hòa, quận Cầu Giấy, Hà Nội.

☎ 0243.760.6335 | 0913.451.838

✉ cskh@dahua.vn

CHI NHÁNH MIỀN TRUNG

Số 118 Hàm Nghi, phường Thạch Gián, quận Thanh Khê, TP. Đà Nẵng.

☎ 0911.229.118

✉ cskh@dahua.vn

CHI NHÁNH MIỀN NAM

Số 33, đường số 12 Cư Xá Chu Văn An, phường 26 quận Bình Thạnh, TP. HCM.

☎ 0283.512.2666

✉ cskh@dahua.vn

Mọi thắc mắc cần tư vấn – hỗ trợ - giải đáp quý khách vui lòng liên hệ

- Tổng Đài - Hotline Hỗ Trợ Kỹ Thuật :

- Hà Nội :

+ DD : **0911.812.888** Số máy lẻ : **100 – 101 – 102 - 103 – 104 – 105**

+ TD : **1900.636.955** Số máy lẻ : **701 – 702 – 703 – 704**

- Đà Nẵng :

+ DD : **0911.299.114**

+ TD : **1900.636.955** Số máy lẻ : **902**

- TP Hồ Chí Minh :

+ DD : **0917.355.335 – 0917.105.000 – 0911.812.888** (Số máy lẻ 106)

+ TD : **02862.658.833 – 02835.122.666** Số máy lẻ : **1070 - 1071 - 1072**

Hoặc quý khách có thể tải về các hướng dẫn cài đặt và hướng dẫn sử dụng các thiết bị an ninh của Dahua tại website : <http://dahua.vn> (Mục hỗ trợ)

Cảm ơn quý khách đã quan tâm & sử dụng thiết bị an ninh của DAHUA

