



Western  
Digital®

# TRAINING KỸ THUẬT

**alhua** **DSS**  
TECHNOLOGY DIGITAL SURVEILLANCE SYSTEM







Western  
Digital®

# TRAINING KỸ THUẬT

**alhua**  
TECHNOLOGY

**DSS**  
DIGITAL SURVEILLANCE SYSTEM



# MỤC LỤC

<b>STT</b>	<b>Tên Danh Mục</b>	<b>Trang</b>
1	Giới thiệu về Dahua Technology	4
2	Lộ trình sản phẩm	7
3	Giới thiệu sản phẩm IP	9
3.1	Giới thiệu sản phẩm Camera IP và Đầu ghi IP	10
3.2	Giới thiệu sản phẩm Camera EZIP	36
3.3	Giới thiệu sản phẩm Imou	39
4	Giới thiệu sản phẩm HDCVI	48
4.1	Giới thiệu sản phẩm Camera và Đầu ghi HDCVI	49
4.2	Giới thiệu sản phẩm Camera và Đầu ghi HDCVI Cooper	77
5	Giới thiệu sản phẩm phụ kiện Camera	83
6	Giới thiệu sản phẩm truyền tải	84
7	Giới thiệu sản phẩm Màn hình & Bộ điều khiển	85
8	Giới thiệu sản phẩm phần mềm DSS	87
9	Quy tắc đọc mã sản phẩm Dahua	88
10	Giới thiệu sản phẩm phụ kiện dành cho Camera và Đầu ghi Dahua	103

# Dahua Technology





PHẦN MỘT

01

# Giới Thiệu DAHUA

Giới thiệu, vị trí, loại sản phẩm, phát triển, thành phần hệ thống và chuỗi cung ứng

## VỀ CHÚNG TÔI


Zhejiang Dahua Technology Co., Ltd. (Dahua Technology) là nhà cung cấp dịch vụ và giải pháp IoT thông minh tập trung vào hình ảnh hàng đầu thế giới. Với hơn 16.000 nhân viên trên toàn thế giới, các giải pháp, sản phẩm và dịch vụ của Dahua được ứng dụng tại hơn 180 quốc gia và khu vực. Đầu tư khoảng 10% doanh thu bán hàng hàng năm vào nghiên cứu và phát triển, Công ty tiếp tục khám phá các cơ hội mới dựa trên công nghệ cao và đã cho ra mắt các sản phẩm như máy quét công nghiệp, hệ thống hội nghị trực tuyến, máy bay không người lái chuyên nghiệp, đọc biển số điện tử, RFID và robot, v.v.

Dahua Technology được xếp hạng 2 trên thế giới trong thị trường thiết bị giám sát hình ảnh, theo báo cáo của IHS kể từ năm 2014, và được xếp hạng 2 trong Top 50 thiết bị an ninh năm 2018 của tạp chí a&s. Cam kết thực hiện sứ mệnh “Đảm bảo cuộc sống xã hội an toàn và thông minh hơn”, Dahua Technology cung cấp các giải pháp, hệ thống và dịch vụ an ninh, mang lại giá trị cho các hoạt động của thành phố, quản lý doanh nghiệp và khách hàng




 **16000+**  
Nhân viên

 **2100+**  
Bằng sáng chế

 **180**  
Hệ thống phân phối  
(Số lượng quốc gia và khu vực)

 **54**  
Công ty con ở nước ngoài  
& văn phòng đại diện

 **200+**  
Văn phòng  
trung quốc

 **No.2**  
Thị phần toàn cầu

Truy cập [www.dahuasecurity.com](http://www.dahuasecurity.com) để tìm hiểu thêm.

Nguồn dữ liệu: Xếp hạng thị phần giám sát video và camera quan sát toàn cầu của HIS năm 2018



# VỀ CHÚNG TÔI

- Năm 2018: Đạt **23.66 tỷ CNY (3.45 tỷ USD)** trong tổng doanh thu hoạt động. Tăng trưởng so với cùng kỳ: **25.58%**
- Tập trung xây dựng năng lực cốt lõi. Duy trì đầu tư R & D cao với **2.28 tỷ CNY (0.33 tỷ USD)** trong năm 2018.
- CAGR lãi **37.6%** và CAGR thu nhập **43.7%** kể từ khi IPO năm 2018.



\*\*\* Số USD của doanh thu hoạt động và đầu tư R & D sử dụng tỷ giá hối đoái vào ngày 31 tháng 12 năm 2018 (6.8632) và chỉ mang tính tham khảo..

PHẦN HAI

02



## Lộ Trình Sản Phẩm

Con đường phát triển, sứ mệnh, giá trị cốt lõi, v.v.



# NỘI DUNG | NETWORK

CAMERA & ĐẦU GHI HÌNH

01

Camera IPC & NVR

02

EZIP

03

Imou

# SẢN PHẨM |

**01**

**Camera IP**





**01**

**Sản Phẩm Phân Phối**

---

**Dòng Lite AI**

# Dòng Lite-AI | Đáp ứng yêu cầu của bạn

## Bảo vệ vành đai

Hàng rào ảo, vùng cảnh báo

Hỗ trợ phân loại người & phương tiện, cải thiện độ chính xác và giảm báo động sai.



## SMD plus

Tối ưu hóa vấn đề báo động giả của MD  
Lọc báo động sai: động vật, lá cây và cải thiện độ chính xác.





# SMD Plus là gì?

SMD Plus, viết tắt từ **S**mart **M**otion **D**etection (phát hiện chuyển động thông minh) Plus.

Với thuật toán Deep-Learning, Dahua SMD Plus loại bỏ các trường hợp cảnh báo giả bởi môi trường như cây cối, ánh sáng, động vật và chỉ tập trung vào đối tượng là **con người** và **phương tiện** để phát cảnh báo, gửi cảnh báo khi phương tiện và con người xâm nhập.



# Vấn đề của phát hiện chuyển động (MD) truyền thống



Thời tiết

Ánh sáng / Lá cây

Thiết bị đưa ra các báo động sai!

Quá nhiều video ! Video quá dài !

Làm sao để lọc những thông báo sai??

Làm sao tìm đúng thông tin cần??

# Dòng Lite-AI | Tính năng



## SMD Plus

Lọc báo động giả  
Tập trung vào người và phương tiện



## Smart H.265+

Mã hóa thông minh  
Bite Rate thấp hơn, tiết kiệm dung lượng lưu trữ



## Bảo Vệ Vành Đai

Hàng rào ảo, Vùng cảnh báo  
Được hỗ trợ bởi công nghệ AI



## Hình Ảnh Tốt Hơn

Starlight  
Chống ngược sáng True WDR



## Bảo Vệ

IP67, IK10  
Điện áp rộng



## Hiệu Quả Chi Phí

Tính năng thông minh, giá cả phải chăng





# Dòng Lite-AI | Sản phẩm cung cấp cho thị trường phân phối

## Ống kính điều chỉnh tiêu cự



IPC-HFW3241T-ZS/ZAS  
IPC-HFW3441T-ZS/ZAS  
IPC-HFW3541T-ZS/ZAS



IPC-HDW3241T-ZAS  
IPC-HDW3441T-ZAS  
IPC-HDW3541T-ZAS



IPC-HDBW3241R-ZS/ZAS  
IPC-HDBW3441R-ZS/ZAS  
IPC-HDBW3541R-ZS/ZAS

## Ống kính cố định



IPC-HDBW3241F-AS-M  
IPC-HDBW3441F-AS-M  
IPC-HDBW3541F-AS-M



IPC-HDBW3241E-S/AS  
IPC-HDBW3441E-S/AS  
IPC-HDBW3541E-S/AS



IPC-HDW3241T-AS  
IPC-HDW3441T-AS  
IPC-HDW3541T-AS



IPC-HFW3241E-AS/SA  
IPC-HFW3441E-AS/SA  
IPC-HFW3541E-AS/SA



IPC-HFW3241M-AS  
IPC-HFW3441M-AS

- AS: đầy đủ tính năng, Bao gồm âm thanh/ báo động/ thẻ nhớ SD
- (Camera bán cầu HDBW- AS chỉ hỗ trợ cổng kết nối âm thanh).
- SA: chức năng rút gọn, Bao gồm MIC/SD card.

120dB WDR / Starlight / SMD/ Công nghệ Smart IR / Mã hóa thông minh H. 265/ Kiểu dáng đa dạng / Chống bụi/nước IP67/ Chống va đập IK10 /

# Tính năng chính của SMD Plus là gì?

**Lọc thông tin không cần thiết, phát hiện ra báo động có tỷ lệ chính xác cao**

## Lọc báo động giả

Lọc báo động giả như : lá cây, ánh đèn, vật nuôi và các vật gây nhiễu khác



## Tìm kiếm nhanh mục tiêu

- Lựa chọn người và phương tiện
- Tiết kiệm thời gian tìm kiếm sự kiện

## Cấu hình dễ dàng

- Kích hoạt chỉ trong một bước
- Đẩy báo động thời gian thực

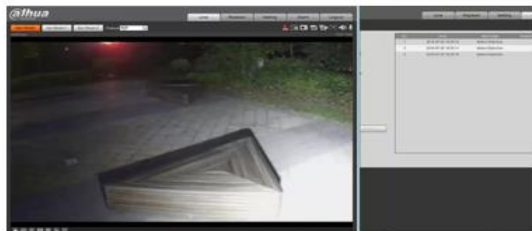
## Báo động trực quan

Đẩy báo động NVR/DSS/DMSS

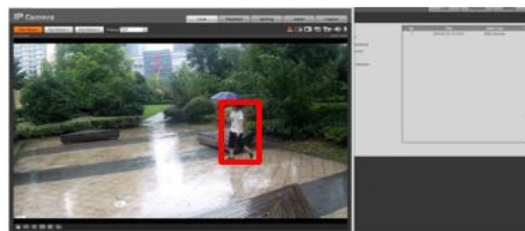
*Công nghệ thuật toán Deep-Learning cải thiện đáng kể độ chính xác của SMD Plus với độ chính xác cao và giúp dễ dàng tìm kiếm nhanh.*

# SMD Plus: Lọc Báo Động Sai, Phân Loại Người / Phương Tiện

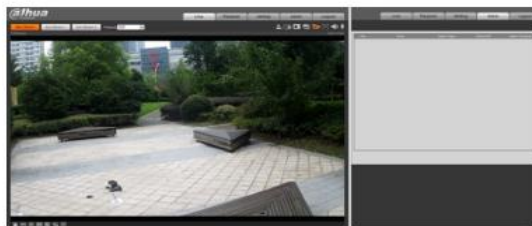
Sau khi bắt được hình ảnh chuyển động trong phạm vi quan sát, Camera sẽ lọc các đối tượng như lá cây, ánh sáng, vật nuôi và các đối tượng có thể gây nhiễu khác. Dựa trên thuật toán Deep-Learning, camera phân loại người / phương tiện và báo động theo thời gian thực.



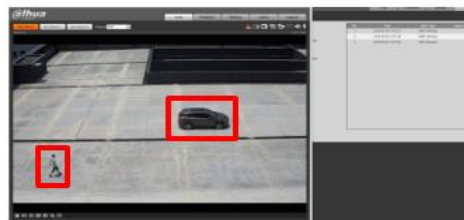
**Lọc nhiễu do ánh sáng (ánh đèn)**



**Loại bỏ yếu tố thời tiết mưa bão và gửi báo động khi bắt được đối tượng người**



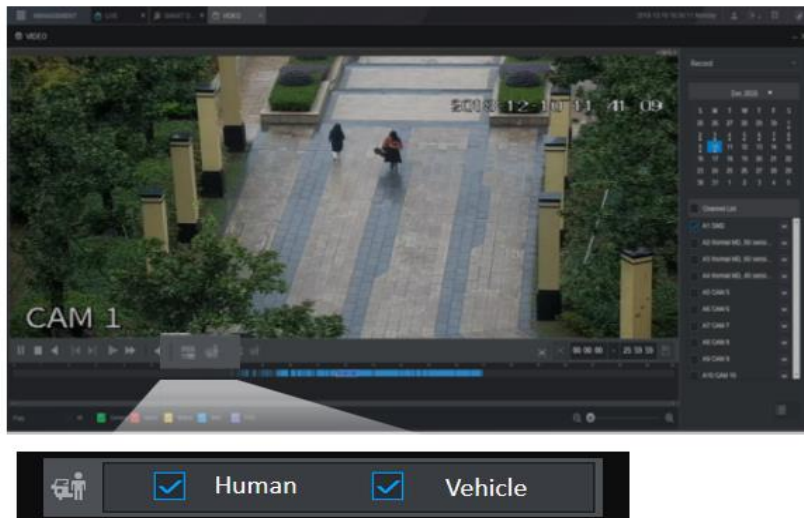
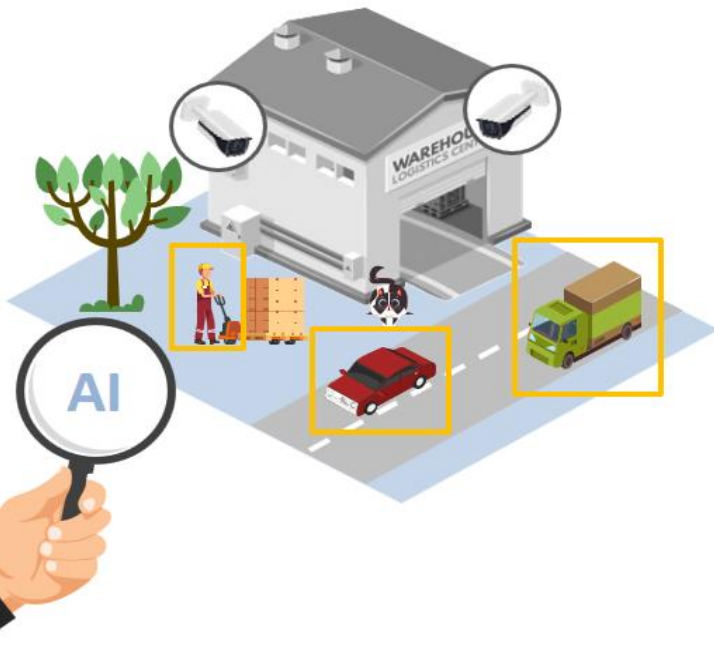
**Lọc nhiễu do động vật (vật nuôi, thú nhỏ)**



**Đẩy cảnh báo gây ra bởi con người / phương tiện**

# SMD Plus: Tìm Kiếm Nhanh Mục Tiêu

Trích xuất phân loại con người và phương tiện từ kho dữ liệu lưu trữ, thuận tiện cho người dùng phân tích và theo dõi thông tin lịch sử. Tùy chọn Người & Phương tiện trong chức năng phát lại cho phép tìm kiếm nhanh mục tiêu, tiết kiệm thời gian tìm kiếm sự kiện.





# Công nghệ Full Color AI



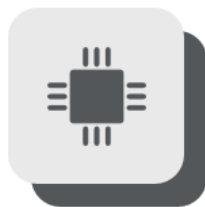
## Khẩu độ ống kính lớn

Khẩu độ tối đa **F1.0**

Cho khả năng thu ánh sáng

**gấp 2.5 lần** so với khẩu độ

F1.6



## Hiệu suất Cảm biến cao

Tăng **30%** hiệu năng cảm quang



## Chip xử lý cao cấp

Chip Dahua công nghệ **4.0**



## Đèn sáng ấm

Cường độ bức xạ **40%**

theo tiêu chuẩn EU

# Các tính năng chính



**SMD**

Lọc cảnh báo giả  
Tập trung vào con người và xe cộ



**Full-color**

Giám sát hình ảnh có màu 24/7  
Chất lượng hình ảnh tuyệt vời và  
Độ chính xác AI lên đến 98% trong  
điều kiện ánh sáng yếu



**Bảo vệ  
vành đai**

Hàng rào ảo, vùng cảnh báo  
kích hoạt bởi công nghệ AI



**Hình ảnh  
tốt hơn**

Khẩu độ lớn F1.0  
WDR (Chống ngược sáng)



**Smart  
H.265+**

Mã hoá thông minh  
Giảm băng thông, tiết kiệm lưu trữ



**Hiệu quả  
kinh tế**

Hỗ trợ nhiều tính năng thông  
minh, giá thành hợp lý

# Mã sản phẩm camera IP Full-color (Dòng Lite-AI)



IPC-HFW3249E-AS-LED  
IPC-HFW3449E-AS-LED



IPC-HDW3249TM-AS-LED  
IPC-HDW3449TM-AS-LED



IPC-HFW3249E-AS-NI  
IPC-HFW3449E-AS-NI



IPC-HDW3249TM-AS-NI  
IPC-HDW3449TM-AS-NI



IPC-HDBW3249E-AS-NI  
IPC-HDBW3449E-AS-NI



**02**

# Sản Phẩm Phân Phối

---

## Dòng Lite



# Sản Phẩm | Camera



IPC- HFW2231T-ZS/ZAS-S2  
IPC- HFW2431T-ZS/ZAS-S2  
IPC- HFW2531T-ZS/ZAS-S2  
IPC- HFW2831T-ZS/ZAS-S2



IPC- HDBW2231R-ZS/ZAS-S2  
IPC- HDBW2431R-ZS/ZAS-S2  
IPC- HDBW2531R-ZS/ZAS-S2  
IPC- HDBW2831R-ZS/ZAS-S2



IPC- HDW2231T-ZS-S2  
IPC- HDW2431T-ZS-S2  
IPC- HDW2531T-ZS-S2  
IPC- HDW2831T-ZS-S2



IPC- HFW2231T-AS-S2  
IPC- HFW2431T-AS-S2  
IPC- HFW2531T-AS-S2  
IPC- HFW2831T-AS-S2



IPC- HFW2230S-S-S2  
IPC- HFW2231S-S-S2  
IPC- HFW2431S-S-S2  
IPC- HFW2531S-S-S2  
IPC- HFW2831S-S-S2



IPC- HDBW2230E-S-S2  
IPC- HDBW2231E-S-S2  
IPC- HDBW2431E-S-S2  
IPC- HDBW2531E-S-S2  
IPC- HDBW2831E-S-S2



IPC- HDW2230T-AS-S2  
IPC- HDW2231T-AS-S2  
IPC- HDW2431T-AS-S2  
IPC- HDW2531T-AS-S2  
IPC- HDW2831T-AS-S2



IPC- HDW2231TM-AS-S2  
IPC- HDW2431TM-AS-S2  
IPC- HDW2531TM-AS-S2

## Dòng Lite

WDR / IVS / Starlight / Smart H.265 / Smart IR / Chống va đập IK10/ Chống bụi/nước IP67

# Sản phẩm | Các tính năng chính

## Starlight

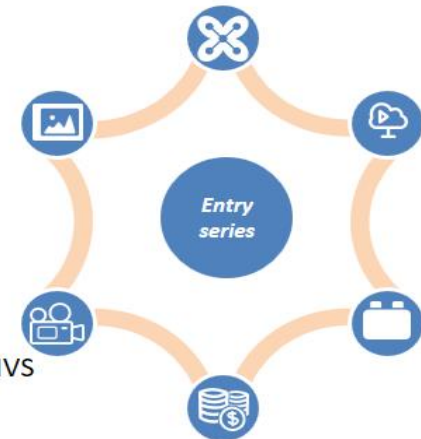
Tất cả sản phẩm hỗ trợ Starlight

**WDR**  
Tất cả hỗ trợ chống ngược sáng  
WDR ngoại trừ dòng 2230.

**IVS**  
Tất cả sản phẩm hỗ trợ tính năng IVS

**Smart H.264/H.265**  
Công nghệ nén hình ảnh giúp tăng  
không gian lưu trữ

**No plug-ins**  
Không cần cài đặt Plug-ins, xem video  
và sử dụng các tính năng khác trực tiếp.



## SD Card

Tất cả sản phẩm hỗ trợ thẻ nhớ SD



Nhà hàng



Tòa nhà



Trường học



Nhà ga

# Mã sản phẩm camera IP Full-color (Dòng Lite)

## Điểm nổi bật

- Ống kính khẩu độ siêu lớn F1.0 mang lại hiệu ứng hình ảnh tốt hơn khi ánh sáng yếu và chất lượng WDR được nâng cao.
- Bao gồm camera dạng thân/ bán cầu, đa dạng về kiểu dáng và phương pháp lắp đặt.
- Hỗ trợ mã hóa thông minh để giảm dung lượng lưu trữ.
- Hỗ trợ thẻ SD, MIC tích hợp trên camera và cổng kết nối mic rời và báo động.
- Ống kính tiêu cự 2,8mm, 3,6mm và 6 mm để đáp ứng mọi nhu cầu của khách hàng trong các tình huống lắp đặt khác nhau.



IPC-HFW2239M-AS-LED-B-S2  
IPC-HFW2439M-AS-LED-B-S2



IPC-HFW2239S-SA-LED-S2  
IPC-HFW2439S-SA-LED-S2



IPC-HDW2239T-AS-LED-S2  
IPC-HDW2439T-AS-LED-S2



**03**

# Sản Phẩm Phân Phối

---

## Dòng Entry



# Sản phẩm | Camera

## Dòng 1



IPC-HFW1230T-ZS-S4  
IPC-HFW1431T-ZS-S4



IPC-HFW1230S-S4  
IPC-HFW1330S-S4  
IPC-HFW1431S-S4



IPC-HDW1230T-ZS-S4  
IPC-HDW1431T-ZS-S4



IPC-HDW1230S-S4  
IPC-HDW1330S-S4  
IPC-HDW1431S-S4



IPC-HDBW1230R-ZS-S4  
IPC-HDBW1431R-ZS-S4



IPC-HDBW1230E-S4  
IPC-HDBW1431E-S4

Chất liệu vỏ kim loại



IPC-DS2230SFIP-S2  
IPC-DS2431SFIP-S2



IPC-DS2230TDIP-S2  
DS2431TDIP-S2



IPC-DS2230RDIP-S2  
IPC-DS2431RDIP-S2

Chất liệu vỏ kim loại + nhựa

## Dòng Lite

120dB WDR(4MP) /Kiểu dáng đa dạng/ Smart H.265/ Smart IR /Chống va đập IK10 (HDBW1X3XR-ZS-S4) / Chống bụi /nước IP67

## Kiểu dáng đa dạng

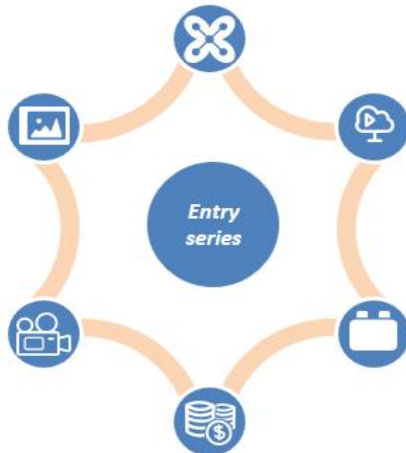
Cấu trúc sản phẩm bao gồm thân / tròn / bán cầu (kim loại / nhựa), có thể được lựa chọn nhiều hơn.

## Chất lượng hình ảnh tuyệt vời

Chất lượng hình ảnh tốt hơn vào ban ngày và điều kiện ánh sáng yếu.

## Giám sát thời gian thực

Hỗ trợ độ phân giải 2MP và 4MP giám sát thời gian thực 24/7



## Smart H.264/H.265

Công nghệ nén hình ảnh giúp tăng không gian lưu trữ

## No plug-ins

Không cần cài đặt Plug-ins, xem video và sử dụng các tính năng khác trực tiếp.

## Hiệu quả chi phí

Siêu hiệu quả



Bán lẻ & Giải trí



Tòa nhà



Ngân hàng & Tài chính



Sân bay & Nhà ga

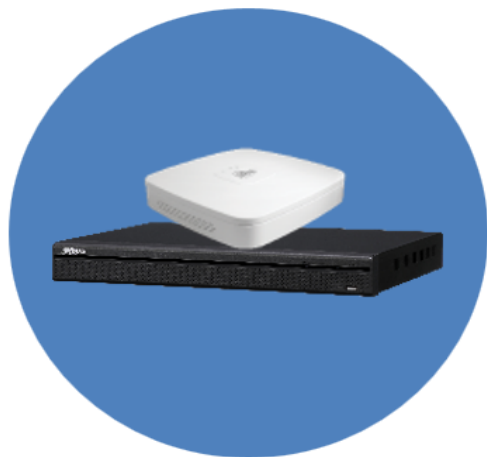


04

Sản Phẩm Phân Phối

---

Dòng NVR2000-4KS2/4000-4KS2/L



**NVR4000-4KS2/L** là dòng trung cấp với khả năng giải mã 8ch@1080P, được định vị cho sản phẩm kênh cấp thấp tự hào với mức giá cạnh tranh. Dựa trên các yêu cầu giám sát cơ bản, có thể thực hiện bảo vệ SMD và chu vi bằng camera.

NVR4104/08/16-4KS2  
NVR4104/08-P-4KS2  
NVR4108/16-8P-4KS2  
NVR4104/08/16HS-4KS2  
NVR4104/08HS-P-4KS2  
NVR4108/16HS-8P-4KS2  
NVR4204/08/16-4KS2  
NVR4204-P-4KS2  
NVR4208-8P-4KS2  
NVR4216-16P-4KS2

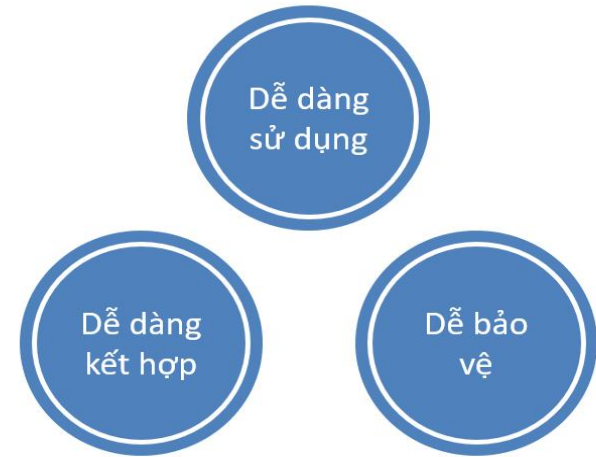
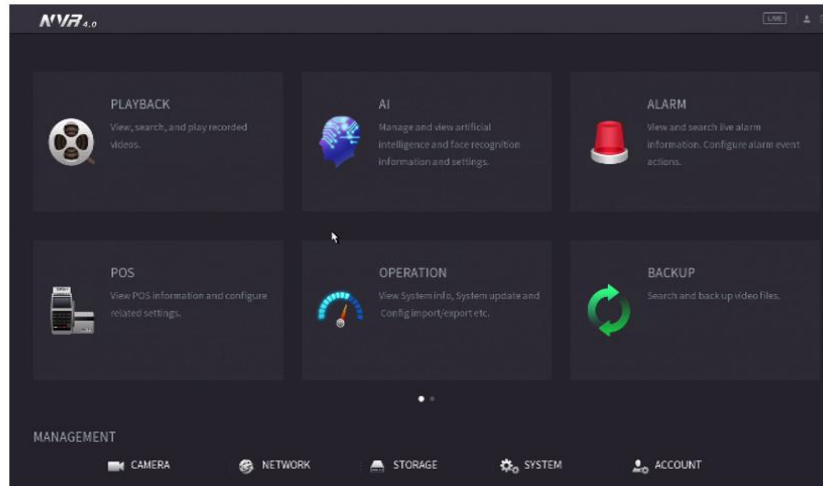
Nâng cấp

NVR4104/08/16-4KS2/L  
NVR4104/08-P-4KS2/L  
NVR4108/16-8P-4KS2/L  
NVR4104/08/16HS-4KS2/L  
NVR4104/08HS-P-4KS2/L  
NVR4108/16HS-8P-4KS2/L  
NVR4204/08/16-4KS2/L  
NVR4204-P-4KS2/L  
NVR4208-8P-4KS2/L  
NVR4216-16P-4KS2/L



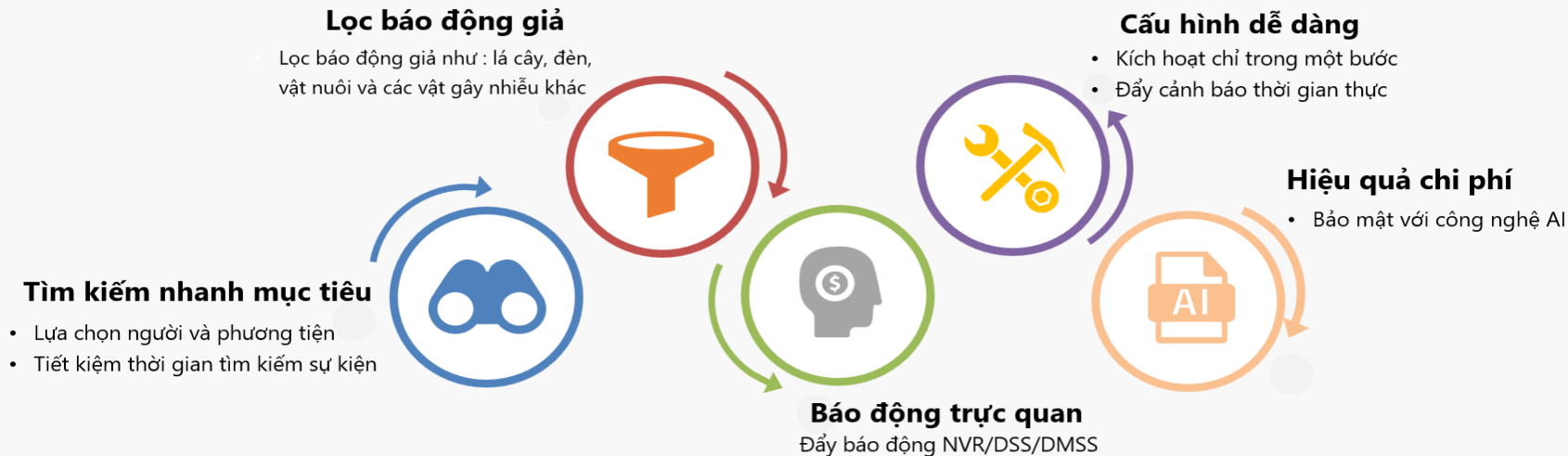
# NVR4.0 – Thiết kế GUI mới

- Phong cách thiết kế phẳng với cách phối màu chuyên nghiệp hơn
- Thiết kế mô-đun và các biểu tượng trực quan, thân thiện hơn với người dùng.



# NVR4.0 – SMD PLUS

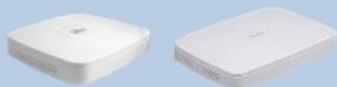
## Lọc thông tin báo động giả & tăng độ chính xác



*Công nghệ thuật toán Deep-Learning cải thiện đáng kể độ chính xác của SMD Plus với độ chính xác cao và giúp dễ dàng tìm kiếm nhanh.*

## Economic 4K & H.265 NVR

- Hỗ trợ các tính năng AI bởi camera
- Dòng Economic 4K & H.265, mặt hàng hot nhất
- Liên kết PoE, Kênh trong chế độ xem tương ứng với cổng PoE
- Truy cập IPC, khả năng giải mã thông minh - giúp cấu hình IPC dễ dàng hơn



NVR4104/08/16-4KS2/L  
NVR4104/08-P-4KS2/L  
NVR4108/16-8P-4KS2/L



NVR4104/08/16HS-4KS2/L  
NVR4104/08HS-P-4KS2/L  
NVR4108/16HS-8P-4KS2/L



NVR4204/08/16-4KS2/L  
NVR4204-P-4KS2/L  
NVR4208-8P-4KS2/L  
NVR4216-16P-4KS2/L

NVR



NVR41XX(-P)-4KS2



NVR41XX-8P-4KS2



NVR41XXHS(-P/-8P)-4KS2



NVR42XX(-P/8P)-4KS2  
NVR42XX-16P-4KS2



NVR44XX-4KS2  
NVR44XX-16P-4KS2



NVR48XX-4KS2  
NVR48XX-16P-4KS2

## Dòng NVR4000-4KS2

/ Độ phân giải lên đến 8MP/ Giải mã 2ch@4K/8ch@1080P H.264+/H.265+/ Lên đến 32ch IPC đầu vào/ Tối đa 8HDD/ IVS/ Face detection/ Heatmap/ People counting/ P2P/ Giải mã thông minh/ Liên kết PoE/ IPC visiting



NVR



NVR2104/08/16(-P)-4KS2



NVR2108-8P-4KS2



NVR2104/08/16(-P/8P)-4KS2



NVR2204/08/16(-P/8P)-4K2

## Dòng NVR2000-4KS2

/ Hỗ trợ độ phân giải lên đến 8MP/ Giải mã 1ch@4K/4ch@1080P H.264+/H.265+ / Lên đến 16ch IPC/ Tối đa 2HDD/ P2P/ Giải mã thông minh/ Liên kết PoE/ IPC visiting



**06**

# **Thị Trường Tiêu Dùng**

---

## **EZIP**

## Ống kính cố định



IPC-B1B20-L  
IPC-B1B20  
IPC-B1B40



IPC-T1B20-L  
IPC-T1B20  
IPC-T1B40



IPC-D1B20-L  
IPC-D1B20  
IPC-D1B40



IPC-D2B20-L  
IPC-D2B20  
IPC-D2B40

## Ống kính điều chỉnh



IPC-B2B20-L-ZS  
IPC-B2B20-ZS  
IPC-B2B40-ZS



IPC-T2B20-L-ZS  
IPC-T2B20-ZS  
IPC-T2B40-ZS



IPC-D2B20-L-ZS  
IPC-D2B20-ZS  
IPC-D2B40-ZS

## Dòng EZ-IP

Max 4MP resolution / Smart H.265+ / Lite OS / Large FOV / PoE / Plug&play / Face Optimization

NVR



NVR1B04(08)HC/E  
NVR1B04HC-4P/E



NVR1B08HS-8P/E



NVR1B04(08)  
NVR1B04-4P



NVR1B04(08)HS  
NVR1B04(08)HS-4P/8P



NVR2B16

## Dòng EZ-IP

For NVR1B00/E series: Max 80/80Mbps incoming / recording bandwidth / Up to 8MP resolution /Smart decode/ P2P / Smart H.265+/H.264+

For NVR1B00 series: Max 40/40Mbps incoming / recording bandwidth / Up to 6MP resolution /Smart decode/ P2P / Smart H.265+/H.264+

Note: L Series don't support Smart H.265+/H.264+



06

**Thị Trường Tiêu Dùng**

---

**Imou**



# Dòng Sản phẩm Imou

Imou



**Camera Wi-Fi**



**Doorbell**



**Kit Wi-Fi**



**App & Cloud Imou**

## Camera Wi-Fi

# imou



### Cue 2

- 1080P
- Đàm thoại hai chiều
- Phát hiện con người AI
- Dịch vụ đám mây



### Ranger 2

- 1080P
- Phát hiện con người AI
- Chế độ riêng tư
- Dịch vụ đám mây



### Bullet Lite

- 1080P/4MP
- Tích hợp mic
- Quan sát ban đêm
- Dịch vụ đám mây
- Chống thấm nước



### Dome Lite

- 1080P/4MP
- Đàm thoại hai chiều
- Quan sát ban đêm
- Dịch vụ đám mây
- Quay quét 0~355/ 0-70°

## Camera Wi-Fi



### LOOC

- 1080P
- Đàm thoại hai chiều
- Quan sát ban đêm
- Cảnh báo chủ động
- Dịch vụ đám mây
- Chống thấm nước



### Ranger IQ

- 1080P
- Đàm thoại hai chiều
- Quan sát ban đêm
- Cảnh báo chủ động
- Chế độ riêng tư
- Dịch vụ đám mây
- Chống thấm nước



### Ranger Pro Z

- 1080P
- Đàm thoại hai chiều
- Quan sát ban đêm
- Zoom kỹ thuật số 3x
- Theo dõi thông minh
- Dịch vụ đám mây



### Cell Pro

- 1080P
- Hoàn toàn không dây, Dễ dàng lắp đặt
- Pin sạc (Pin sử dụng 6 tháng cho một lần sạc)
- Quan sát ban đêm
- Dịch vụ đám mây
- Chống thấm nước



### Bullet

- 1080P
- Tầm xa hồng ngoại 30m
- 2 ăng ten ngoài
- IP67



### Floodlight cam

- 1080P
- Đàm thoại hai chiều
- Cảnh báo chủ động với đèn spotlight và còi hú chiếu sáng 3 chế độ
- Dịch vụ đám mây



### Bullet Lite

- 1080P/4MP
- Tích hợp mic
- Quan sát ban đêm
- Dịch vụ đám mây
- Chống thấm nước



### Bullet

- 1080P
- Cảnh báo chủ động với đèn spotlight và còi hú tích hợp
- 2 ăng ten ngoài
- Dịch vụ đám mây
- Chống thấm nước

## Door Bell (Chuông cửa)



### Door Bell

- 1080P
- Đàm thoại hai chiều
- Quan sát ban đêm
- Phát hiện PIR
- Thời gian sử dụng Pin 5 tháng
- Dịch vụ đám mây



### Chime

- Tích hợp loa
- Nhiều nhạc chuông
- Kết nối Wi-Fi
- Dịch vụ đám mây



### Doorbell Wired

- 1080P
- Đàm thoại hai chiều
- Quan sát ban đêm
- Phát hiện PIR
- Dịch vụ đám mây



## Giới thiệu sản phẩm



# IMOU

## KIT Wi-Fi 4/8CH

- Độ phân giải 2MP
- Smart H.265
- 2X2 MIMO và ăng ten ngoài kép
- Cắm và chạy, dễ dàng thêm camera mới
- Kích sóng, tối đa 3 camera kết nối mở rộng
- Khoảng cách truyền Wi-Fi 100m trong không gian mở
- Ổ cứng 4TB
- Dịch vụ đám mây

## Giới thiệu sản phẩm



# Imou

## Lưu trữ đám mây

**Xem lại  
3-DAY**  
Mỗi camera

\$1.99 Hàng tháng  
\$19.99 Hàng năm

**Xem lại  
7-DAY**  
Mỗi camera

\$2.99 Hàng tháng  
\$29.99 Hàng năm

**Xem lại  
30-DAY**  
Mỗi camera

\$6.99 Hàng tháng  
\$69.99 Hàng năm

Không giới hạn dung lượng lưu trữ

Bản dùng thử 30 ngày miễn phí có sẵn cho mọi người dùng Imou đã đăng ký mới

Lưu trữ video trên đám mây dựa trên báo động, cho phép bạn không bao giờ bỏ lỡ những khoảnh khắc.

## Bắt đầu ngay bây giờ

### Bước 1

Kết nối thiết bị của bạn với nguồn điện

### Bước 2

Kết nối điện thoại thông minh của bạn đến Wi-Fi

### Bước 3

Chạy ứng dụng Imou, đăng ký tài khoản để sử dụng lần đầu

### Bước 4

Thực hiện theo các bước bên phải để thêm thiết bị

 [How to connect Imou device to the App](#)

## Hoạt động với ứng dụng Imou

Làm theo các bước bên dưới để thêm thiết bị



# NỘI DUNG | HDCVI

CAMERA & RECORDER

01

Camera HDCVI

02

Đầu ghi hình HDCVI



**01**

# Camera HDCVI

---

**Dòng 1800/1500/1400/1239/1230/1200**



# Dòng Lite | Tích hợp Mic

Mic tích hợp là để thu âm thanh làm bằng chứng phụ trợ cho việc giám sát video. Dòng Lite cung cấp các sản phẩm tích hợp mic với chi phí hiệu quả. Ngoài ra, dòng sản phẩm này hỗ trợ âm thanh chất lượng phát sóng.



## Các mẫu có sẵn với mic tích hợp



R-Z-IRE6-A



TH-A



TL-A



T-A



T-Z-A



EM-A



TL-A

**Lưu ý:** Người dùng có thể đặt âm lượng âm thanh thành Cao/ Trung bình/ Thấp thông qua OSD.

# Dòng Lite | Sản phẩm

Ống kính điều chỉnh tiêu cự



HAC-HFW1801R-Z-IRE6(-A)

HAC-HFW1500R-Z-IRE6-A

HAC-HFW1400R-Z-IRE6

HAC-HFW1230R-Z-IRE6

HAC-HFW1200R-Z-IRE6



HAC-HDBW1801R-Z

HAC-HDBW1500R-Z

HAC-HDBW1400R-Z

HAC-HDBW1230R-Z

HAC-HDBW1200R-Z



HAC-HDW1801T-Z(-A)

HAC-HDW1500T-Z-A

HAC-HDW1400T-Z-A

HAC-HDW1230T-Z(-A)

HAC-HDW1200T-Z (-A)

4K@15fps, 5MP@20fps, 4MP@25/30fps, 1080P@25/30fps  
/ Dahua in-house Fighter/Cruiser ISP / DWDR / 2DNR (1801 hỗ trợ 120db WDR & 3DNR)  
/ Ống kính điều chỉnh bằng motor / Tích hợp mic thu âm

# Dòng Lite | Sản phẩm

## Ống kính cố định



HAC-HFW1801D

HAC-HFW1500D

HAC-HFW1400D

HAC-HFW1230D

HAC-HFW1200D



HAC-HFW1220TH

HAC-HFW1200TH(-A)



HAC-HFW1801TL(-A)

HAC-HFW1500TL(-A)

HAC-HFW1400TL(-A)

HAC-HFW1230TL(-A)

HAC-HFW1220TL

HAC-HFW1200TL(-A)



HAC-HFW1801S

HAC-HFW1500S

HAC-HFW1400S

HAC-HFW1230S

HAC-HFW1200S



HAC-HFW1801SL

HAC-HFW1500SL

HAC-HFW1400SL

HAC-HFW1230SL



HAC-HFW1801T(-A)

HAC-HFW1500T(-A)

HAC-HFW1400T(-A)

HAC-HFW1230T(-A)

HAC-HFW1220T

HAC-HFW1200T(-A)



HAC-HFW1400R

HAC-HFW1220R

HAC-HFW1200R

/ 4K@15fps, 5MP@20fps, 4MP@25/30fps, 1080P@25/30fps

/ Dahua in-house Fighter/Cruiser ISP / DWDR / 2DNR (1801 hỗ trợ 120db WDR & 3DNR)

/ Ống kính cố định 2.8/3.6/6mm/ Tích hợp mic thu âm.

# Dòng Lite | Sản phẩm

## Ống kính cố định



HAC-HDBW1801E

HAC-HDBW1500E

HAC-HDBW1400E

HAC-HDBW1230E

HAC-HDBW1200E



HAC-HDW1801EM(-A)

HAC-HDW1500EM(-A)

HAC-HDW1400EM-A

HAC-HDW1230EM-A

HAC-HDW1220EM

HAC-HDW1200EM(-A)



HAC-HDW1801M

HAC-HDW1500M

HAC-HDW1400M

HAC-HDW1230M

HAC-HDW1220M

HAC-HDW1200M



HAC-HDW1801TL(-A)

HAC-HDW1500TL(-A)

HAC-HDW1400TL(-A)

HAC-HDW1230TL(-A)

HAC-HDW1200TL(-A)



HAC-HDW1500SL

HAC-HDW1400SL

HAC-HDW1230SL

HAC-HDW1220SL

HAC-HDW1200SL



HAC-HDW1400R

HAC-HDW1200R

4K@15fps, 5MP@20fps, 4MP@25/30fps, 1080P@25/30fps

/ Dahua in-house Fighter/Cruiser ISP / DWDR / 2DNR (1801 supports 120db WDR & 3DNR)

/ Ống kính cố định 2.8/3.6/6mm/ Tích hợp mic thu âm.

# Dòng Lite | Sản phẩm

Full Color



HAC-HFW1239TLM-LED  
HAC-HFW1239TLM-A-LED  
HAC-HFW1409TLM-LED  
HAC-HFW1409TLM-A-LED  
HAC-HFW1509TLM-LED  
HAC-HFW1509TLM-A-LED



HAC-HFW1239T-LED  
HAC-HFW1239T-A-LED  
HAC-HFW1409T-LED  
HAC-HFW1409T-A-LED  
HAC-HFW1509T-LED  
HAC-HFW1509T-A-LED



HAC-HFW1239TL-LED  
HAC-HFW1239TL-A-LED  
HAC-HDW1409TL-LED  
HAC-HDW1409TL-A-LED  
HAC-HDW1509TL-LED  
HAC-HDW1509TL-A-LED



HAC-HDW1239T-LED  
HAC-HDW1239T-A-LED  
HAC-HDW1409T-LED  
HAC-HDW1409T-A-LED  
HAC-HDW1509T-LED  
HAC-HDW1509T-A-LED



# Dòng Lite 1239| Sản phẩm mới



HAC-HFW1239TLM(-A)-LED



HAC-HFW1239T(-A)-LED



HAC-HDW1239T(-A)-LED



HAC-HDW1239TL(-A)-LED

- Cảm biến STARVIS
- Ống kính khẩu độ lớn F1.6
- Đèn trợ sáng thông minh
- 1080P Full-color

## Full-Color

# Cấu trúc sản phẩm

## Đèn LED trợ sáng

- Khoảng cách đèn trợ sáng 20m/40m
- Ánh sáng dịu không gây khó chịu
- Tính năng Smart light tự động điều chỉnh ánh sáng

## Cảm biến + ống kính

- Cảm biến cao cấp đảm bảo hiệu năng Starlight cao
- Ống kính khẩu độ lớn + kính quang học BBAR phủ EDAR
- Hấp thụ ánh sáng nhiều hơn cho hình ảnh sáng hơn



## Âm thanh

- Tích hợp mic (-A)
- Công nghệ truyền âm thanh trên cáp đồng trục mang đến cho người dùng âm thanh đạt chuẩn chất lượng phát sóng

## Thân -TLM

- Chân đế kim loại + thân nhựa + mặt trước kim loại
- Thiết kế kết hợp giữa kim loại và nhựa, giúp cam trông chắc chắn hơn và cao cấp hơn, tiết kiệm chi phí hơn.

# Dòng Lite | So sánh thông số

	<b>Độ phân giải. Max</b>	<b>Starlight</b>	<b>WDR</b>	<b>Audio</b>
 Dòng 1801	4K@15fps	NA	120dB	Chất lượng âm thanh phát sóng
Dòng 1500	5MP@20fps	NA	DWDR	Chất lượng âm thanh phát sóng
Dòng 1230	1080P@25/30fps	Starlight	DWDR	Chất lượng âm thanh phát sóng
Dòng 1239	1080P@25/30fps	Full Color	DWDR	Chất lượng âm thanh phát sóng
Dòng 1400-S2	4MP@25/30fps	NA	DWDR	Chất lượng âm thanh phát sóng
Dòng 1200-S4	1080P@25/30fps	NA	DWDR	Chất lượng âm thanh phát sóng

# PIR & IoT | Sản phẩm

## Cảnh báo chủ động



HAC-ME2241C(-W)  
HAC-ME1500C



HAC-ME1200D  
HAC-ME1500D



HAC-ME1500B-LED  
HAC-ME1200B-LED



HAC-ME1500E-LED  
HAC-ME1200E-LED

## Cảnh báo chủ động

- / Báo động chính xác dựa trên phát hiện kép PIR & Motion
- / Khoảng cách phát hiện PIR 14m(C)/10m(D)&110 °
- / Cảnh báo chủ động với đèn ánh sáng trắng & còi hú
- / Báo động đầu ra (ME2241C)
- / Xác minh hình ảnh báo động với video 1080P/5MP HDCVI

- / Báo động chính xác dựa trên phát hiện kép PIR & Motion
- / Khoảng cách phát hiện PIR 10m/110 °
- / Cảnh báo chủ động với đèn ánh sáng trắng
- / Tùy chọn chế độ báo động và ánh sáng
- / Xác minh hình ảnh báo động với video 1080P/5MP HDCVI

# PIR & IoT | Sản phẩm

## Dòng PIR



HAC-ME2802B  
HAC-ME1500B  
HAC-ME1200B



HAC-ME1500E  
HAC-ME1200E-S4



HAC-ME1200A

- / Báo động chính xác dựa trên phát hiện kép PIR và Motion
- / Phạm vi phát hiện PIR 10m/110 °
- / Xác minh hình ảnh báo động với video 1080P/5MP/4K HDCVI

# PIR & IoT | Kịch bản ứng dụng

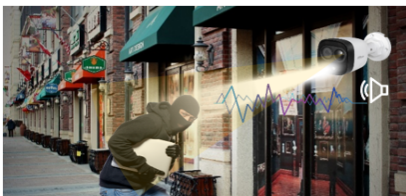
## Cảnh báo chủ động

Giải pháp cảnh báo chủ động HDCVI được thiết kế để cung cấp một giải pháp giám sát video đơn giản và đáng tin cậy, có thể phát ra âm thanh báo động chính xác để cảnh báo xâm nhập, hành động kịp thời để ngăn chặn tội phạm và cung cấp xác minh trực quan cho các báo cáo báo động.

### Thách thức kinh doanh

- Không có hành động kịp thời khi có báo động xảy ra

### Sơ đồ hệ thống



Kích hoạt PIR



Kích hoạt SMD

### Các ứng dụng tiêu biểu



Cửa hàng



Nhà kho



Khu vực hạn chế

### Lợi ích người dùng

- PIR tích hợp xác định sự xâm nhập của con người lọc các báo động sai. SMD có thể nhầm các đối tượng con người.
- Ánh sáng trắng mạnh và còi báo động lớn để đe dọa và cảnh báo kẻ xâm nhập một cách chính xác, ngay cả khi người dùng chưa kịp nhận thức.
- Video 2MP/5MP HDCVI cung cấp để xác minh trực quan.

### Sản phẩm



HAC-ME1500C  
HAC-ME2241C



HAC-ME1500D  
HAC-ME1200D

Camera PIR với ánh sáng trắng và còi hú

### Đề xuất sử dụng



Dòng XVR5000-X  
Dòng XVR5000-4KLX  
Dòng XVR7000-4KL/4K-X

XVR SMD





**02**

# **Đầu Ghi HDCVI**

---

# NỘI DUNG | Recorder HDCVI



## Dòng AI

- Dòng Pro AI
- Dòng Value AI



## Dòng General

- Dòng Pro H.265 4K
- Dòng H.265 4K
- Dòng Lite H.265 1080P
- Dòng Lite H.265 720P

# Dòng AI



Value AI

- Dòng XVR7000-4KL-I
- Dòng XVR5000-I



2

## XVR7000-4KL-I



XVR7208A-4KL-I  
XVR7216A-4KL-I



XVR7104HE-4KL-I  
XVR7108HE-4KL-I  
XVR7116HE-4KL-I



Nhận diện khuôn mặt



Bảo vệ vành đai



SMD Plus

- Xem trực tiếp và giải mã 4K/5MP
- H.265/H.265+
- Hỗ trợ camera tích hợp mic
- IoT 2.0
- POS 2.0

3

# XVR5000-I



XVR5104H-I



XVR5108H-I



XVR5116H-I



Bảo vệ vành đai



SMD Plus

- Camera đầu vào 5MP và mã hóa 5M-N
- H.265/H.265+
- Hỗ trợ camera tích hợp mic
- POS 2.0

# SMD Plus

## Giới thiệu SMD Plus

SMD Plus là phiên bản nâng cấp của SMD, giúp cải thiện đáng kể độ chính xác của báo động bằng thuật toán deep – learning. Nó phân tích hình dạng người và xe qua phát hiện chuyển động và chỉ gửi báo động khi đối tượng người và xe xâm nhập.

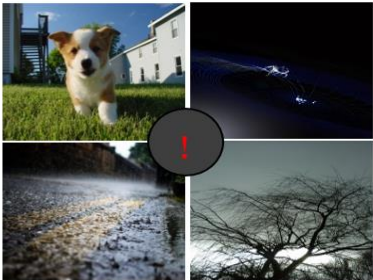
	SMD	SMD Plus
Dòng sản phẩm hỗ trợ	Dòng XVR4/5/7	Dòng XVR5/7-I
Số kênh hỗ trợ	1/2/4 kênh	Tất cả các kênh
Độ chính xác	Trung bình	Cao
Kịch bản áp dụng.	Chế độ xem xa, kích thước mục tiêu sẽ chiếm ít hơn hoặc bằng 1/3 màn hình.	Áp dụng cho cả chế độ xem gần và xa, không yêu cầu về kích thước mục tiêu.



# SMD Plus

## Lọc báo động sai

Hiệu ứng phát hiện chuyển động thông thường:



Phát hiện báo động sai

Động vật

Côn trùng

Thời tiết khắc nghiệt

Cành/ lá cây



Báo động sai  
làm phiền!

Hiệu ứng SMD;



Lọc các báo động sai gây ra bởi lá cây, ánh sáng, vật nuôi v.v.



Đẩy báo động khi phát hiện đối tượng người



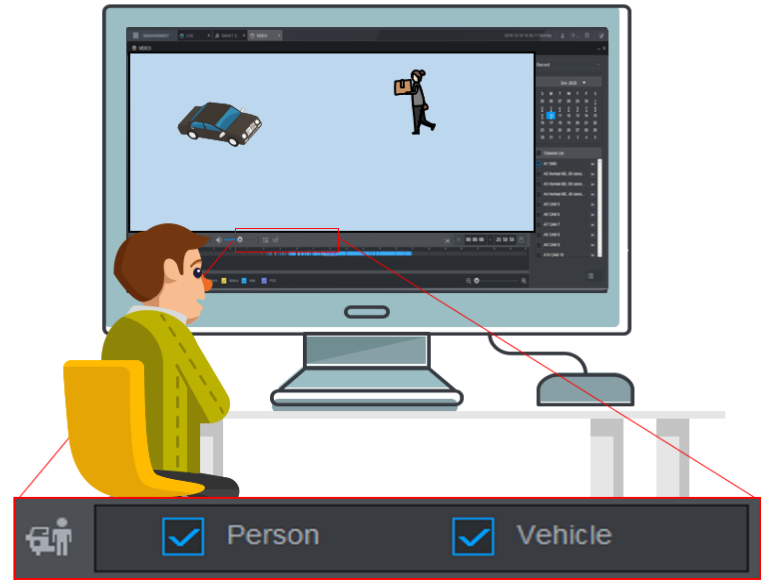
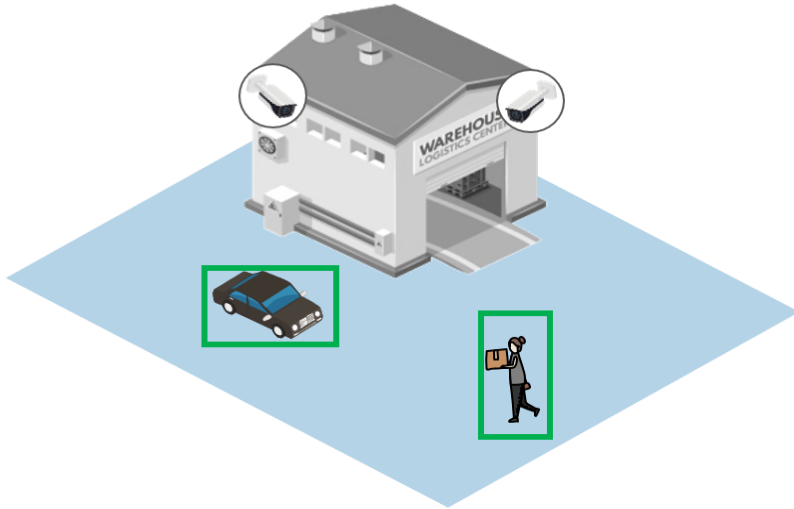
Đẩy báo động khi phát hiện phương tiện

Lọc báo động sai

# SMD Plus

## Tìm kiếm nhanh mục tiêu

Trích xuất và phân loại người và phương tiện từ dữ liệu video lớn, dễ dàng cho người dùng cuối theo dõi thông tin lịch sử và phân tích. Tùy chọn người và phương tiện để tìm kiếm nhanh mục tiêu, tiết kiệm thời gian truy xuất sự kiện.



# Dòng General



Dòng Pro H.265 4K

- XVR7000-4KL/4K-X
- XVR5000-4KL-X
- XVR5000-X
- XVR4000-X
- XVR1A/1B/1BH



Dòng H.265 4K



Dòng Lite H.265 1080P



Dòng Lite H.265 720P



Dòng Cooper



# 1 XVR7000-4KL/4K-X



XVR7816S-4KL-X  
XVR7816S-4KL-X-LP



XVR7416L-4KL-X



XVR7208A-4KL-X  
XVR7208A-4K-X  
XVR7216A-4KL-X



XVR7104HE-4KL-X  
XVR7108HE-4KL-X  
XVR7108HE-4K-X  
XVR7116HE-4KL-X



XVR7104E-4KL-X  
XVR7108E-4KL-X  
XVR7104E-4KL-B-X  
XVR7108E-4KL-B-X

- Xem trực tiếp và mã hóa 4K/5MP
- H.265/H.265+
- SMD
- Hỗ trợ camera tích hợp mic
- IoT 2.0
- POS 2.0
- Nguồn dự phòng
- Hiệu năng mạnh mẽ

2

# XVR5000-4KL-X



XVR5208AN-4KL-X  
XVR5216AN-4KL-X



XVR5104H-4KL-X  
XVR5108H-4KL-X  
XVR5116H-4KL-X



XVR5104HS-4KL-X  
XVR5108HS-4KL-X



XVR5104C-4KL-X

- Xem trực tiếp và mã hóa 4K/5MP
- H.265/H.265+
- SMD
- Hỗ trợ camera tích hợp mic
- POS 2.0



3

# XVR5000-X



XVR5808S-X  
XVR5816S-X  
XVR5832S-X



XVR5408L-X  
XVR5416L-X  
XVR5432L-X



XVR5216AN-X  
XVR5232AN-X  
XVR5216A-X



XVR5104H-X1  
XVR5108H-X  
XVR5116H-X  
XVR5104HE-X1  
XVR5108HE-X  
XVR5116HE-X



XVR5104HS-X1  
XVR5108HS-X  
XVR5116HS-X



XVR5104C-X1  
XVR5108C-X

- Camera đầu vào 5MP và mã hóa 5M-N
- Chuẩn nén H.265/H.265+
- SMD
- Hỗ trợ camera tích hợp mic
- POS 2.0



4

# XVR4000-X



XVR4216AN-X  
XVR4232AN-X






XVR4104HS-X1  
XVR4108HS-X1  
XVR4116HS-X



XVR4104C-X1  
XVR4108C-X1

- Camera đầu vào 1080P và mã hóa 1080N
- Chuẩn nén H.265/H.265+
- Hỗ trợ camera tích hợp mic

# So sánh dòng sản phẩm General

Dòng sản phẩm	 XVR4000-X	 XVR5000-X	 XVR5000-4KL-X	 XVR7000-4KL/4K-X
Chuẩn nén video	H.265+/H.265/H.264+/H.264	H.265+/H.265/H.264+/H.264	H.265+/H.265/H.264+/H.264	H.265+/H.265/H.264+/H.264
XVR 4.0 GUI	Hỗ trợ	Hỗ trợ	Hỗ trợ	Hỗ trợ
Mã hóa	1080N/720P	5M-N/4M-N/1080P	4K/6MP/5MP/4MP	4K/6MP/5MP/4MP
Đầu vào IPC	Max. 2/6MP IPC Access	Max. 6MP IPC Access	Max. 8MP IPC Access	Max. 8MP IPC Access
Kết nối camera PIR	Hỗ trợ	Hỗ trợ	Hỗ trợ	Hỗ trợ
Camera tích hợp mic	Hỗ trợ	Hỗ trợ	Hỗ trợ	Hỗ trợ
Thiết kế quạt thông minh	Hỗ trợ (ngoại trừ -X1 )	Hỗ trợ (ngoại trừ -X1 )	Hỗ trợ	Hỗ trợ
SMD	-	Hỗ trợ	Hỗ trợ	Hỗ trợ
POS	-	Hỗ trợ	Hỗ trợ	Hỗ trợ
IoT	-	-	-	Hỗ trợ

# Độ phân giải đầu vào

● HDCVI   
 ● AHD   
 ● HDTVI

Độ phân giải \ Sản phẩm	XVR8000-4KL/4K-I	XVR7000-4KL/4K-X	XVR5000-4KL-X(-P)	XVR5000-X	XVR4000-X
4K	●	●	●		
6MP	●	●	●		
5MP	● ● ●	● ● ●	● ● ●	● ● ●	
4MP	● ● ●	● ● ●	● ● ●	● ● ●	
3MP		● ●	● ●		
5M-N					
4M-N					
1080P	● ● ●	● ● ●	● ● ●	● ● ●	● ● ●
1080N					
720P	● ● ●	● ● ●	● ● ●	● ● ●	● ● ●
960H	● ● ●	● ● ●	● ● ●	● ● ●	● ● ●

# Độ phân giải mã hóa

Độ phân giải/Sản phẩm	XVR8000-4KL/4K-I	XVR7000-4KL/4K-X	XVR5000-4KL-X(-P)	XVR5000-X	XVR4000-X
4K	●	●	●		
6MP	●	●	●		
5MP	● ● ●	● ● ●	● ● ●		
4MP	● ● ●	● ● ●	● ● ●		
3MP	● ●	● ●	● ●		
5M-N				● ● ●	
4M-N				● ● ●	
1080P	● ● ●	● ● ●	● ● ●	● ● ●	
1080N					● ● ●
720P	● ● ●	● ● ●	● ● ●	● ● ●	● ● ●
960H	● ● ●	● ● ●	● ● ●	● ● ●	● ● ●



**03**

## **Dòng HDCVI Chi Phí Thấp**

---

**Cooper**

# 4MP & 5MP | Sản phẩm

Ống kính cố định



HAC-B1A41  
HAC-B1A51



HAC-B2A41  
HAC-B2A51



HAC-D1A41  
HAC-D1A51



HAC-T1A41  
HAC-T1A51



HAC-T2A41  
HAC-T2A51

## Dòng Cooper

/ 1/2.7" 4MP/5MP CMOS/ Ống kính cố định 2.8/3.6/6mm / Vỏ nhỏ gọn & dễ dàng lắp đặt/ Hiệu suất cao

# 1080P | Sản phẩm

Ống kính cố định



HAC-B1A21



HAC-B2A21



HAC-D1A21



HAC-T1A21



HAC-T2A21

## Dòng Cooper

/ 1/2.7" 2MP CMOS / Ống kính cố định 2.8/3.6/6mm/ Dễ dàng lắp đặt và cài đặt/ Hiệu suất cao



# XVR | Sản phẩm

Dòng H.264



XVR1A04  
XVR1A08

Dòng H.265



XVR1B04    XVR1B04H  
XVR1B08    XVR1B08H  
XVR1B16    XVR1B16H

## Dòng Cooper

XVR1A04/1A08: Ghi hình 1080N & 720P/ Giải mã H.264+&H.264 / Tối đa 4+1/8+2 Kênh camera IP đầu vào

XVR1B04/1B08/1B16: Ghi hình 1080N & 720P/ Giải mã H.265+&H.265/ Tối đa 4+1/8+2/16+2 Kênh camera IP đầu vào

XVR1B04H/1B08H/1B16H: **Ghi hình** 5M-N & 4M-N & 1080P/ **Mã hóa** H.265+&H.265 / Tối đ 4+2/8+4/16+8 Kênh camera IP đầu vào.

# H.265 | Tóm tắt sản phẩm



XVR1B00

H.265+/H.265/H.264+/H.264  
 XVR 4.0  
 Mã hóa 1080N/720  
 Tối đa kết nối camera IPC 2/6MP  
 Kết nối camera PIR  
 Hỗ trợ camera tích hợp mic



XVR1B00H

H.265+/H.265/H.264+/H.264  
 XVR 4.0  
 Mã hóa 5M-N/4M-N/1080P  
 Tối đa kết nối camera IPC 6MP  
 Kết nối camera PIR  
 Hỗ trợ camera tích hợp mic  
 Thiết kế quạt thông minh  
 IVS & Face Detection  
 POS  
 Tính năng SMD

# KIT HDCVI | Sản phẩm

## KIT Cooper



DH-KIT/ XVR1B04/4-B1A21	DH-KIT/ XVR1A04/4-B1A21
DH-KIT/ XVR1B08/8-B1A21	DH-KIT/ XVR1A08/8-B1A21
DH-KIT/ XVR1B04/4-T1A21	DH-KIT/ XVR1A04/4-T1A21
DH-KIT/ XVR1B08/8-T1A21	DH-KIT/ XVR1A08/8-T1A21
H.265	H.264

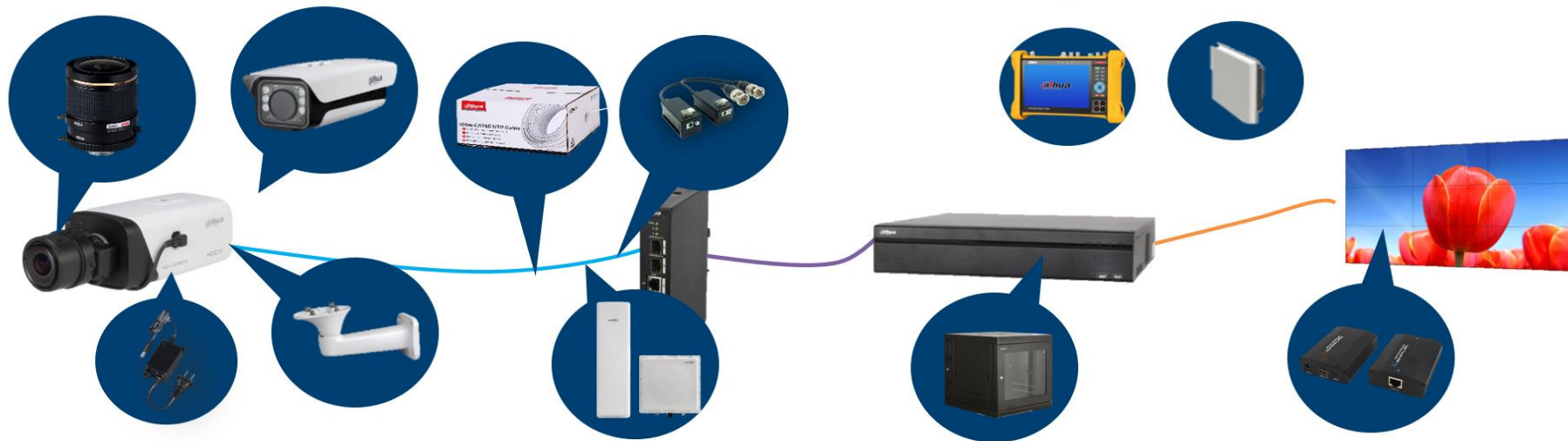
- 1080P Phục vụ các yêu cầu giám sát video cơ bản
- Tính năng âm thanh tích hợp tiết kiệm chi phí
- Đầy báo động cho đối tượng mất tích hoặc để quên đồ



# Phụ kiện

- Chân đế
- Vỏ che
- Ống kính
- Nguồn
- Dây cáp tín hiệu
- Thiết bị Không dây
- Phụ kiện HDCVI
- Tủ Rack
- Mở rộng video

- Audio
- Đèn chiếu sáng
- Dụng cụ
- Lưu trữ
- Máy dò



# Truyền tải



## Truyền PoE khoảng cách xa

Nhận biết truyền PoE đường dài 250m bằng cách chuyển đổi DIP Switch "Default" to "Extend".

Lưu ý: Băng thông của các cổng sẽ giảm xuống 10Mbps



## Cổng màu cam---Hi-PoE

Cổng màu cam trên Swith PoE Dahua có nghĩa là cổng hỗ trợ Hi-PoE, Có thể cung cấp tối đa 60W trên cổng đơn. Ngoài ra cổng Hi-PoE có thể mở rộng với PFT1300 để kết nối nhiều camera IP hơn mở rộng khoảng cách truyền lên tới 300m.



## Cắm và chạy

Không cần cấu hình trên Switch Layer2 không quản lý này, cắm và chạy.



## Hiệu quả chi phí

Dòng Desktop Switch có chi phí hiệu quả vì vậy tiết kiệm cho người tiêu dùng và kiếm thêm lợi nhuận cho nhà phân phối v.v.



*PFS3006-4ET-60*

*PFS3009-8ET-96*

*PFS3010-8ET-96*



# Màn hình & Bộ điều khiển

## Màn hình



### Màn hình ghép LCD

- 55", 49", 46" with 16:9
- 1.8mm Hiệu ứng ghép

### Màn hình ghép LED

- Dòng sản phẩm trong nhà
- Dòng sản phẩm ngoài trời

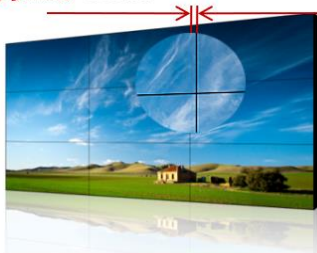
## Màn hình LCD

- 55", 49" for 4K
- 55", 49", 42", 32", 27", 22" for 1080P



## Màn hình ghép

3.5mm, 1.8mm



LED

LCD

## Bộ điều khiển

- Hỗ trợ mã hóa và giải mã
- DVI, VGA, HDMI, BNC
- H264, MPEG4, H265, 4K
- Mã hóa (1080P): Lên đến 160 kênh
- Giải mã (1080P): Lên đến 960 Kênh
- Giải mã (4K): Lên đến 240 kênh



1U



3U



4U



12U

## Bàn điều khiển



# Màn hình đặc biệt

## Màn hình kỹ thuật số LCD



## Quản lý máy chủ

- Quản lý nền tảng tập trung
- Giao diện và chế độ kết nối đa dạng
- Thiết kế kiểu dáng công nghiệp
- Hệ điều hành android OS mới nhất được tích hợp.

## Màn hình LCD tương tác



- Trải nghiệm cảm ứng 10 điểm
- Không mất dấu vết, trải nghiệm cảm ứng hoàn hảo
- Màn hình cảm ứng đa điểm 84"
- Thiết kế kiểu dáng công nghiệp

## Màn hình LED



## Sản phẩm khác nhau

- Màn hình nhỏ trong nhà
  - Tỷ lệ vàng và trải nghiệm xem
  - Màn siêu nhẹ và siêu mỏng
  - Hiệu suất thang màu xám cao
  - Sao lưu kép ổn định và đáng tin cậy
- Rental
  - Độc lập cầm tay
  - Bảo trì độc lập
  - Bảo trì khi treo
  - Đường cong tích hợp và thiết kế lưng phẳng



## Màn hình cố định

- Siêu mỏng và nhẹ
- Sử dụng trong tất cả điều kiện thời tiết sử dụng ngoài trời
- Bảo trì trước/ sau
- Hình ảnh mềm mại tinh nhất quán cao
- Hướng dẫn giao thông
  - Module tổng quát và trao đổi
  - Kết cấu vỏ kép
  - Đàn hồi tốt và khả năng chống lão hóa
  - Sử dụng cáp mạng để truyền dữ liệu





# DSS

## DSS Pro/DSS7016S2



- VMS lý tưởng cho các dự án vừa và lớn
- Dưới 2000 kênh
- Kích bản ứng dụng: chuỗi cửa hàng, casino, thành phố an toàn, khu dân cư, trường học v.v.

## DSS Express /DSS4004-S2



- VMS lý tưởng cho các dự án vừa và nhỏ
- Dưới 500 kênh
- Kích bản ứng dụng: Cửa hàng nhỏ, văn phòng, toàn nhà v.v.

## DSS Mobile center



- Nền tảng cho thiết bị di động
- Tự động đăng ký để thêm
- Cài đặt dịch vụ trên hệ điều hành Windows, dễ dàng triển khai
- Thiết kế giao diện mới

## PMS Pro



- Thiết kế đặc biệt cho quản lý bãi đỗ xe
- Triển khai đơn giản, dễ dàng nâng cấp
- An toàn và ổn định, độ tin cậy cao
- Hệ thống mở, tương thích tốt
- Dễ dàng mở rộng
- Hiệu suất mạnh mẽ, lựa chọn kinh tế

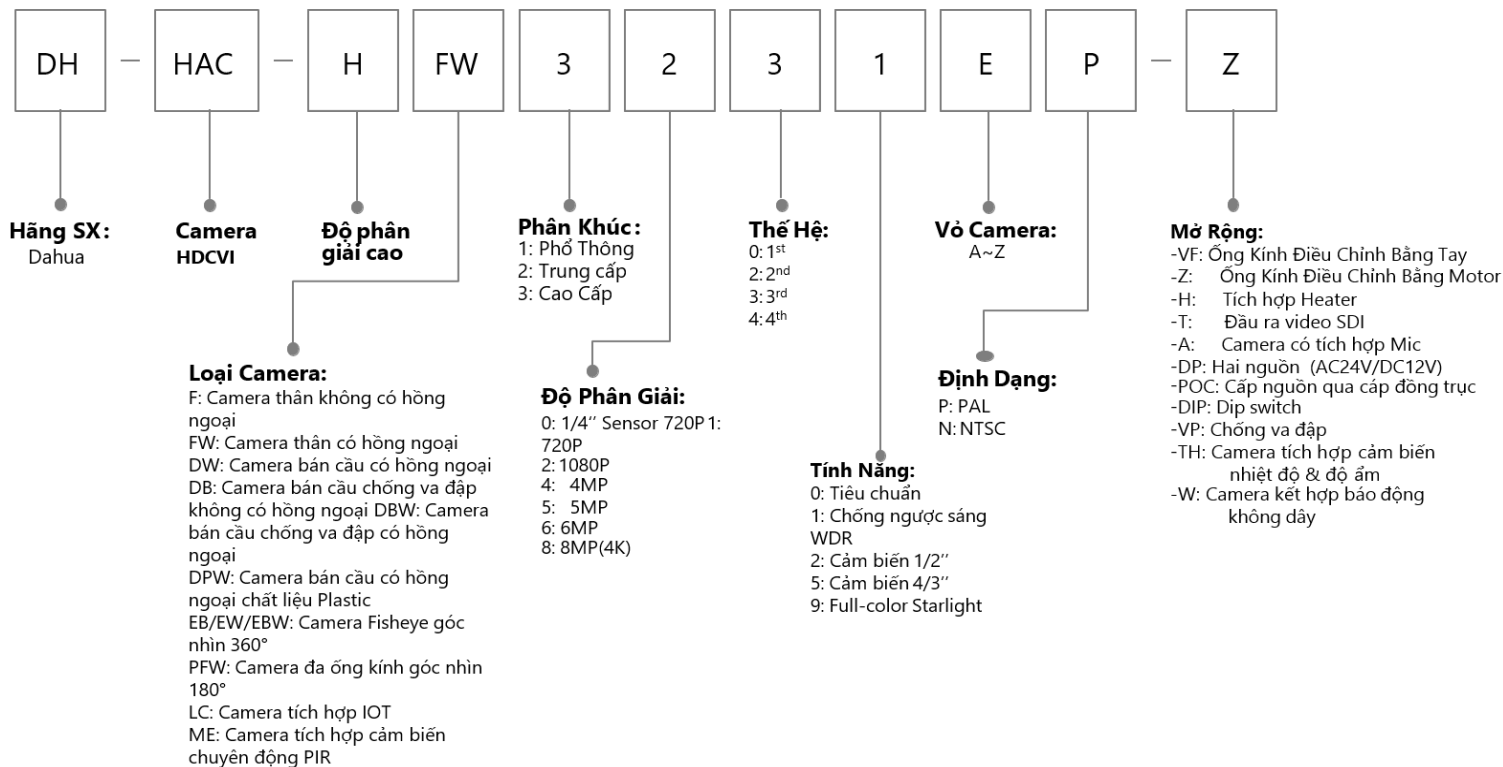


# *Quy Tắc Đọc Mã Sản Phẩm Dahua*

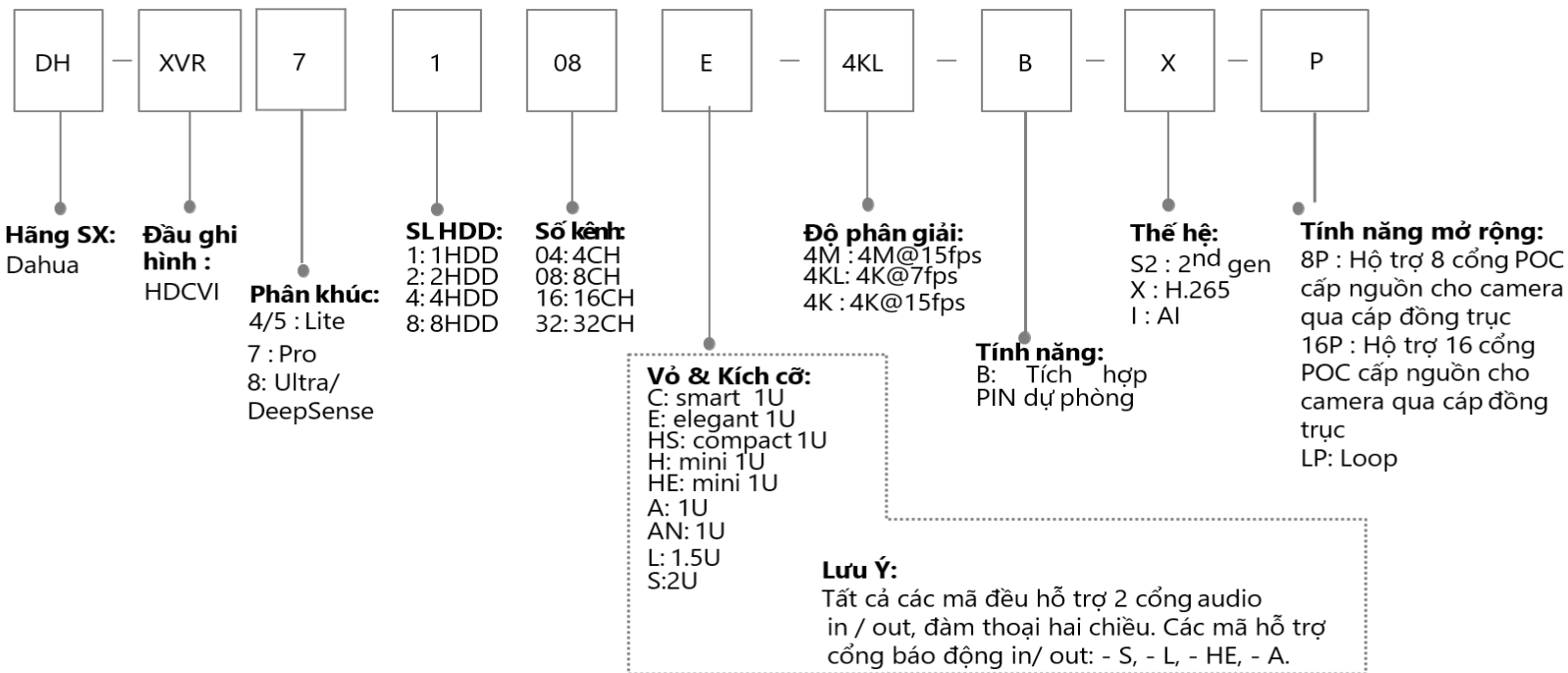
# Danh mục

Trang	Sản Phẩm
	2020
86	Camera HDCVI
87	Đầu Ghi HDCVI
88	Đầu Ghi & Camera HDCVI Cooper
89 - 92	Camera IP
93 - 94	Đầu Ghi NVR
95	IVSS
96	Consumer Camera
97	Speed Dome
98	Switch
99 - 105	Các phụ kiện dành cho camera và đầu ghi Dahua

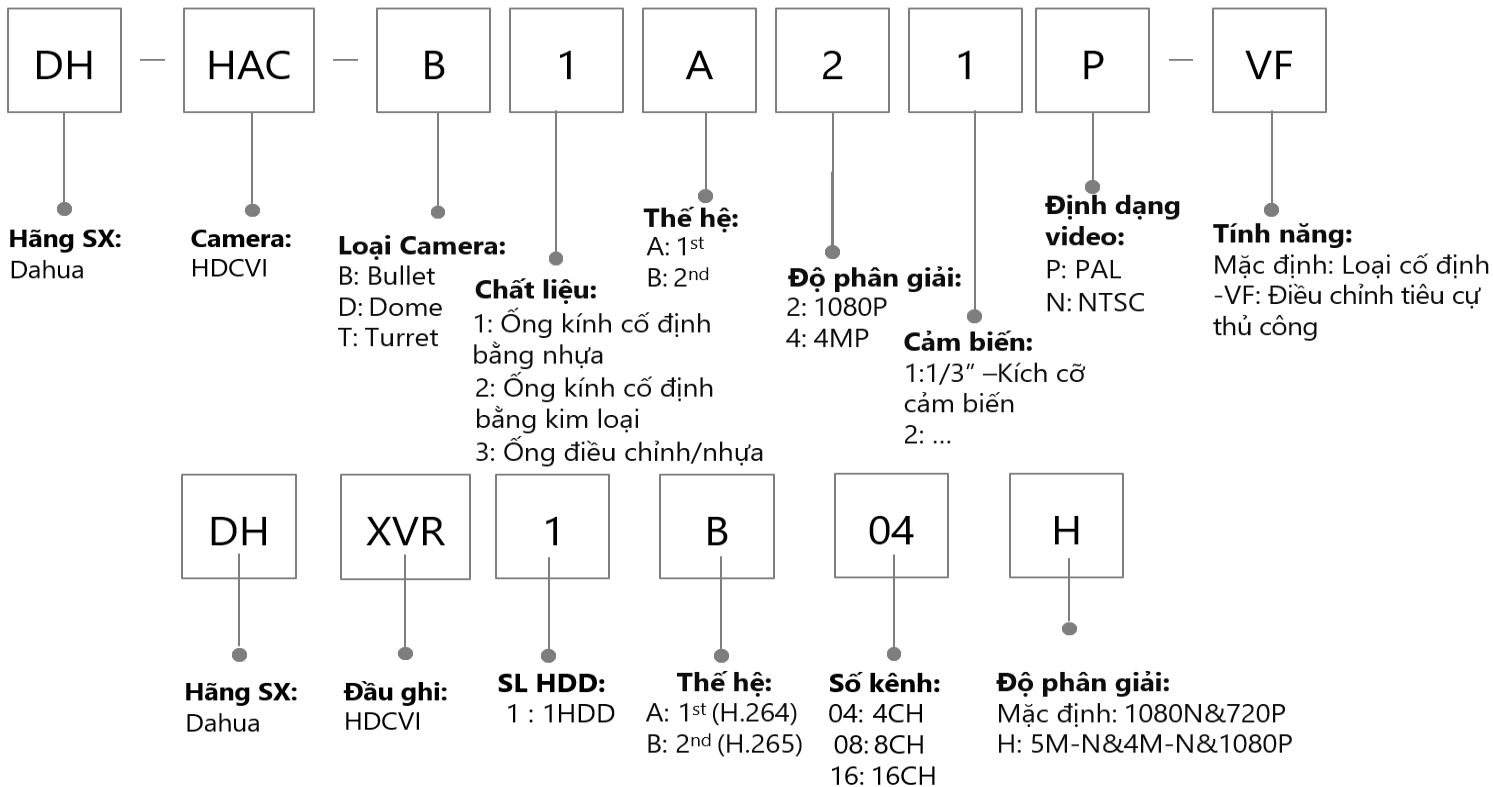
# Camera HDCVI



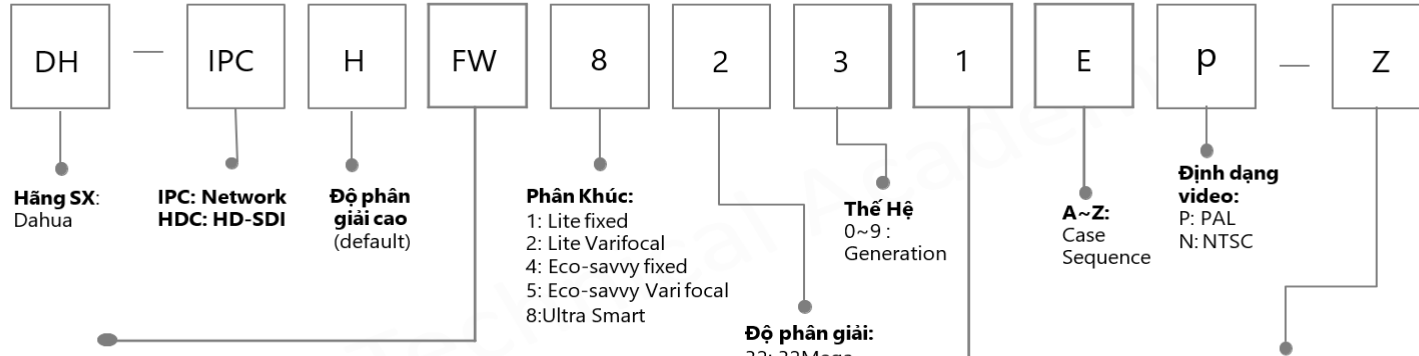
# ĐẦU GHI HDCVI (XVR)



# Dòng HDCVI Cooper (Camera & Recorder)



# Camera IP(1/2)



**Loại Camera :**

- F: Dạng thân không có hồng ngoại
- D: Dạng bán cầu không có hồng ngoại
- FW: Dạng thân có hồng ngoại
- DW: Dạng bán cầu có hồng ngoại
- DB: Camera bán cầu chống va đập, không có hồng ngoại
- DBW: Camera bán cầu chống va đập, có hồng ngoại
- DPW: Camera bán cầu có hồng ngoại chất liệu Plastic
- UM: Camera Pin-hole giấu kín
- EBW: Camera Fisheye góc nhìn 360°
- PDBW: Camera bán cầu toàn cảnh (đa ống kính 180°/360°) chống va đập
- PFW: Camera toàn cảnh (đa ống kính 180°/360°)
- MBW: Camera hành trình dạng bán cầu chống va đập có hồng ngoại (exterior)

**Phân Khúc:**  
 1: Lite fixed  
 2: Lite Varifocal  
 4: Eco-savvy fixed  
 5: Eco-savvy Vari focal  
 8: Ultra Smart

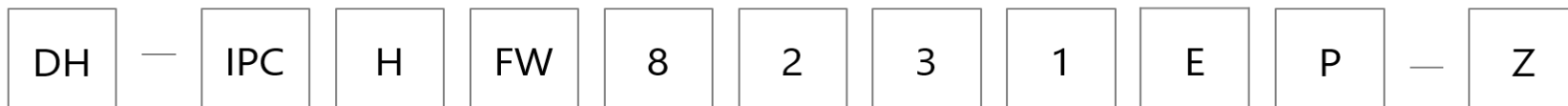
**Độ phân giải:**  
 32: 32Mega  
 16: 16Mega  
 12: 12Mega  
 8: 8 Mega  
 6: 6 Mega  
 5: 5 Mega  
 3: 3Mega  
 2: 2Mega  
 1: 1.3Mega  
 0: 1Mega

**Tính năng:**  
 0: Tiêu chuẩn  
 1: Chống ngược sáng WDR/Starlight  
 2: Starlight+  
 3: Polar light  
 9: Full color

A: Tích hợp mic  
 H: Heater  
 W: WIFI  
 M: Mobile (interior)  
 S: SD card  
 VF: Ống kính điều chỉnh bằng tay Z: Ống kính điều chỉnh bằng Motor Z12: 12X zoom  
 P: P-Iris  
 PT: pan &Tilt  
 DI: In-celling dome  
 E:E PoE



# Camera IP(2/2)



## Kiểu dáng & chất liệu

B: Camera thân đèn hồng ngoại đơn  
 C: Camera thân có hồng ngoại/Camera bán cầu mini  
 D: Camera thân đèn hồng ngoại đôi  
 E: Camera thân có hồng ngoại / Dome / Camera bán cầu vỏ nhựa đèn led hồng ngoại đơn  
 EM: Camera bán cầu kim loại đèn hồng ngoại đơn  
 F: Camera bán cầu / Box Camera / Camera thân bốn đèn Led hồng ngoại  
 G: Camera bán cầu trong nhà  
 H: Camera thân VF(với vỏ che) / Camera bán cầu(với vỏ che)/ Eyeball  
 K: Camera thân có hồng ngoại  
 M: S Camera bán cầu kim loại  
 R: Camera bán cầu chống va đập có hồng ngoại/ Camera thân kim loại/Camera bán cầu kim loại  
 R1: R1 Camera bán cầu vỏ kim loại  
 S: Camera bán cầu vỏ nhựa có hồng ngoại/Camera thân nhỏ có hồng ngoại  
 S1: S1 Camera bán cầu có hồng ngoại  
 T: Camera thân có hồng ngoại/ Camera bán cầu có hồng ngoại  
 T1: T1 Camera bán cầu có hồng ngoại  
 TM: Camera bán cầu vỏ kim loại có hồng ngoại  
 X: Camera hai ống kính

## Định dạng

### Video:

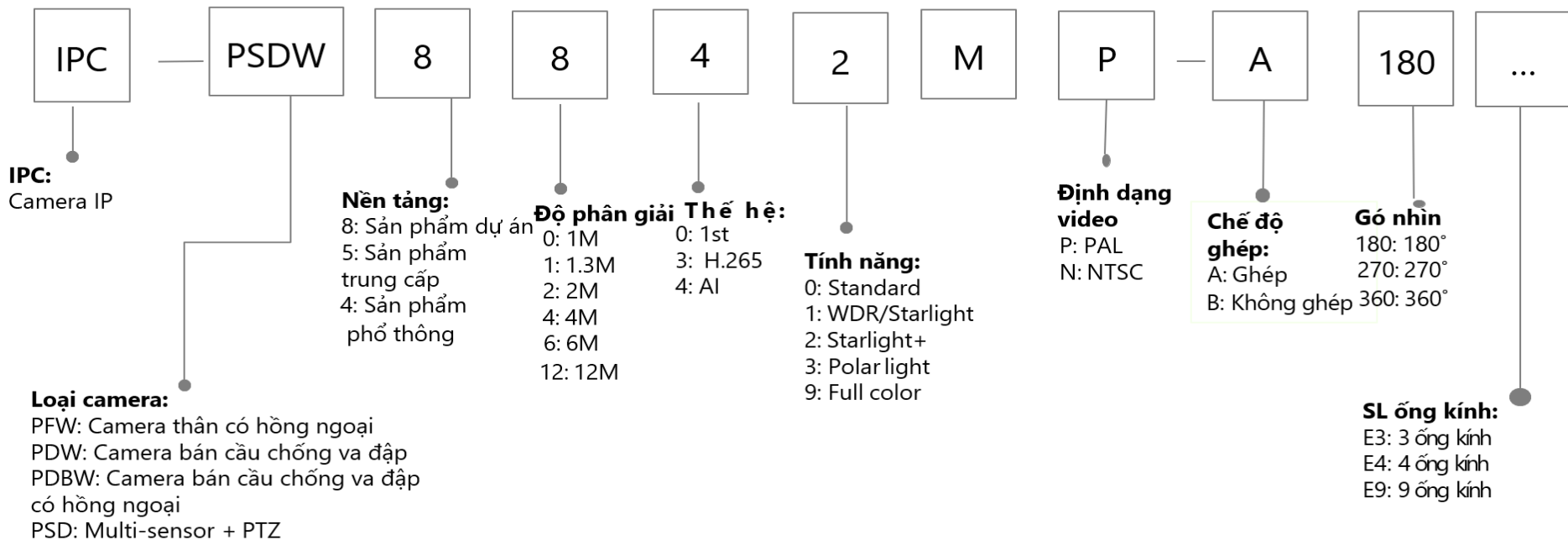
P: PAL  
 N: NTSC

W: WIFI  
 AW: Audio/Alarm/SD WIFI Camera  
 E: EPoE  
 M/M12: Camera hành trình  
 F: Cổng quang  
 H: Heater  
 A: Audio  
 A2: Dual Audio  
 PT: Pan & Tilt  
 ATC: Camera chống ăn mòn  
 S: SD card  
 AS: Audio & Alarm & SD Card  
 SA: Tích hợp mic & SD Card  
 VF: Ống kính điều chỉnh tiêu cự thủ công  
 Z: Ống kính điều chỉnh bản motor  
 lx: Số đèn led hồng ngoại  
 Z4/5/12: Zoom quang 4/5/12X  
 L1/L2/L3/L4/L5: Ống kính  
 IRA: Camera dạng thân  
 IRE6: Camera thân có hồng ngoại  
 BV: Phát hiện hành vi  
 MF: More Frame

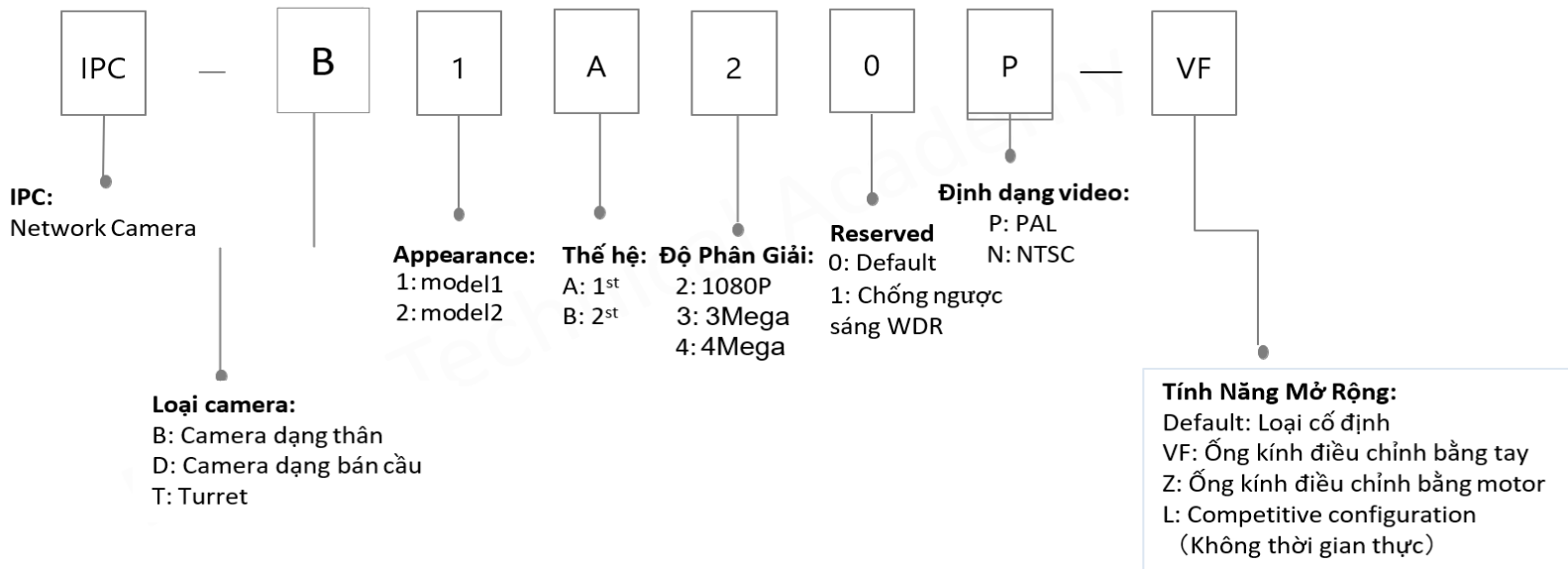
## Tính năng

4G: 4G  
 SVAC: Mã hóa SVAC  
 NF: Cổng quang + cổng mạng  
 N2: Hai cổng mạng  
 SDI: Giao diện SDI  
 A2: Dual Audio  
 WG: WiFi & GPS  
 LED: LED  
 PC: People Counting  
 FD: Face Detection  
 FR: Face Recognition  
 D2: Dual sensor  
 3D: 3D  
 SL: Chống ăn mòn  
 SFC: separated front cover  
 NI: Full-color, Không hồng ngoại  
 L: Ánh sáng kép  
 PD: Chống bụi  
 VS: Video Structuration  
 PV: Bảo vệ vành đai  
 VM12/HM12: Ngang / Dọc  
 Camera hành trình

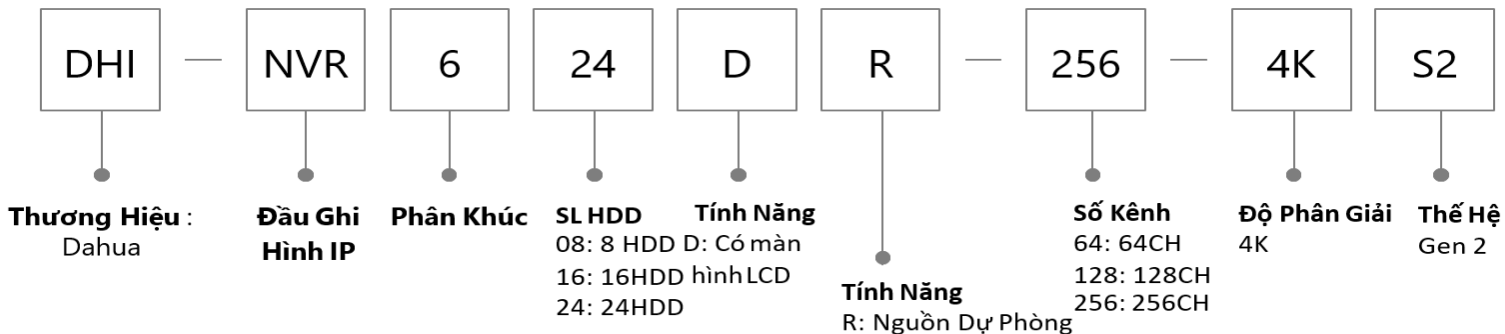
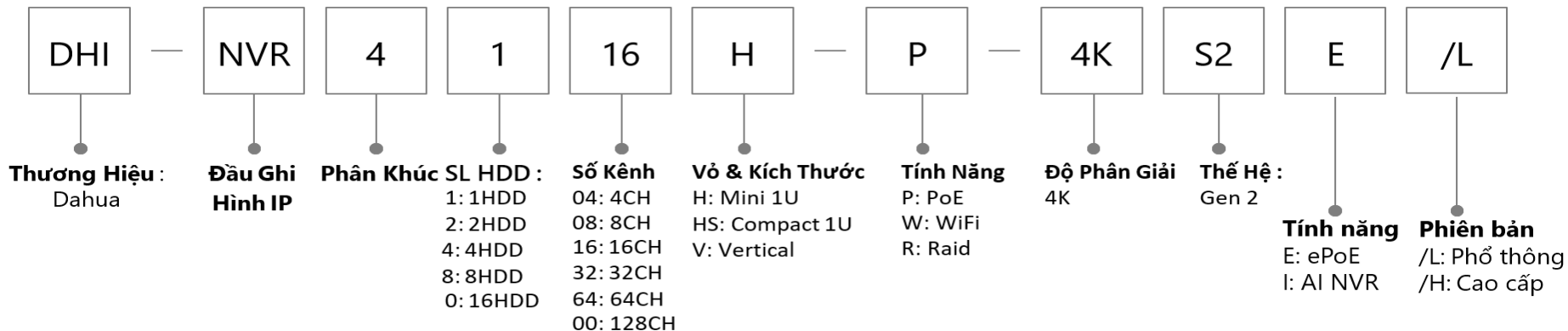
# Camera IP (Dòng camera toàn cảnh)



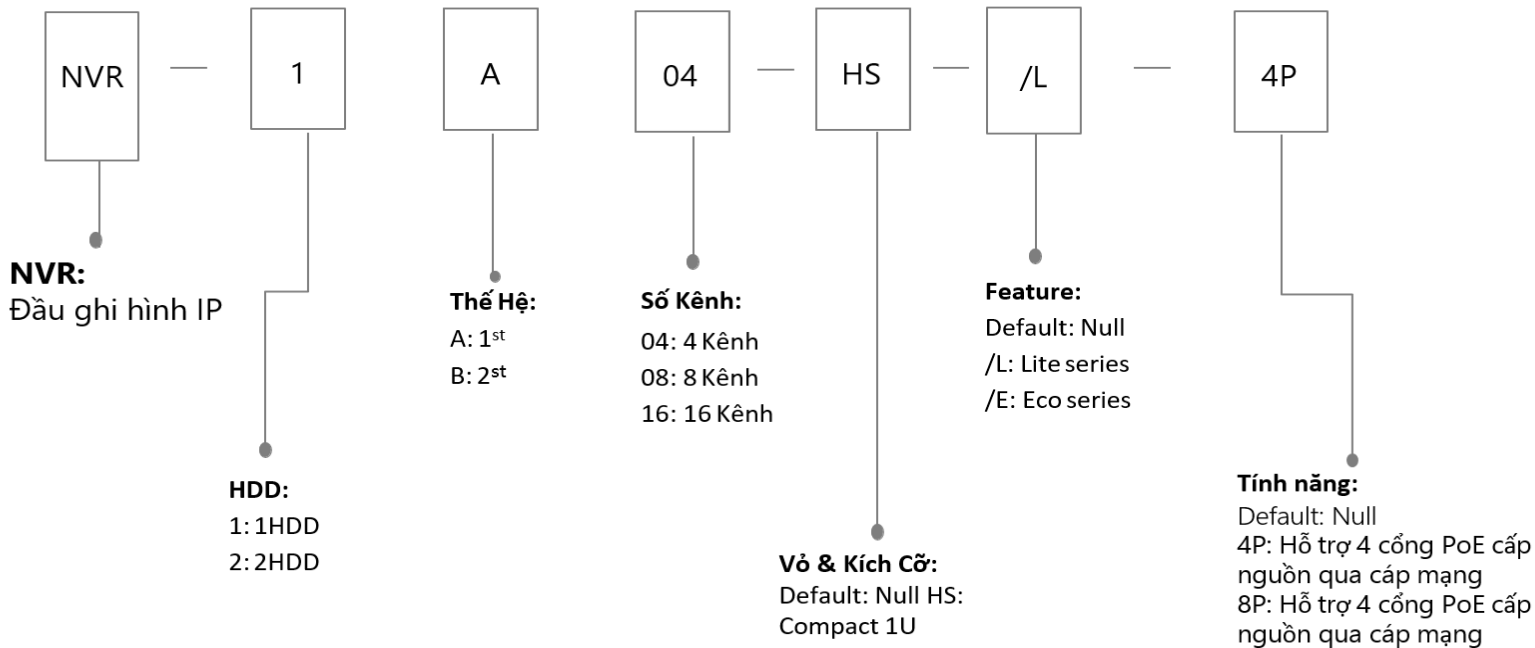
# Camera EZ-IP



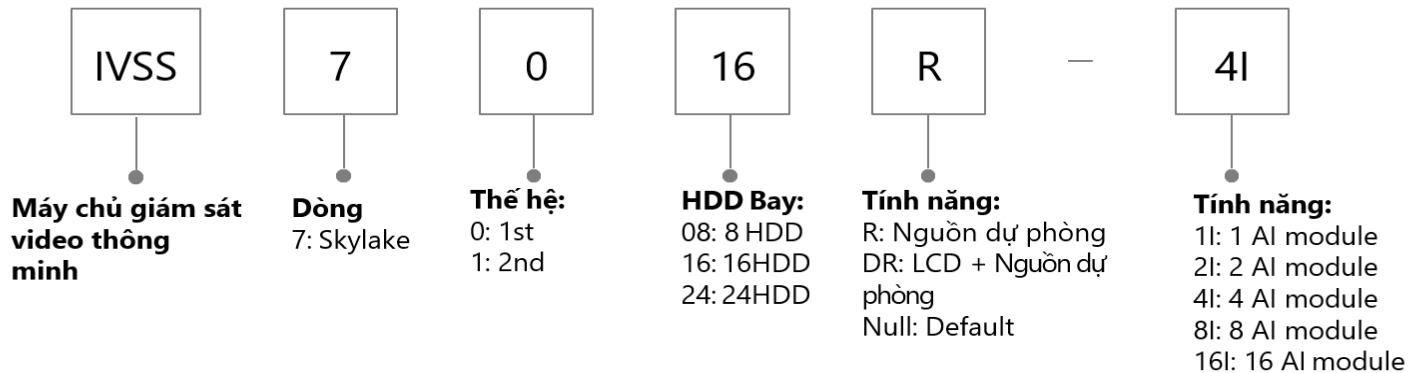
# Đầu ghi NVR



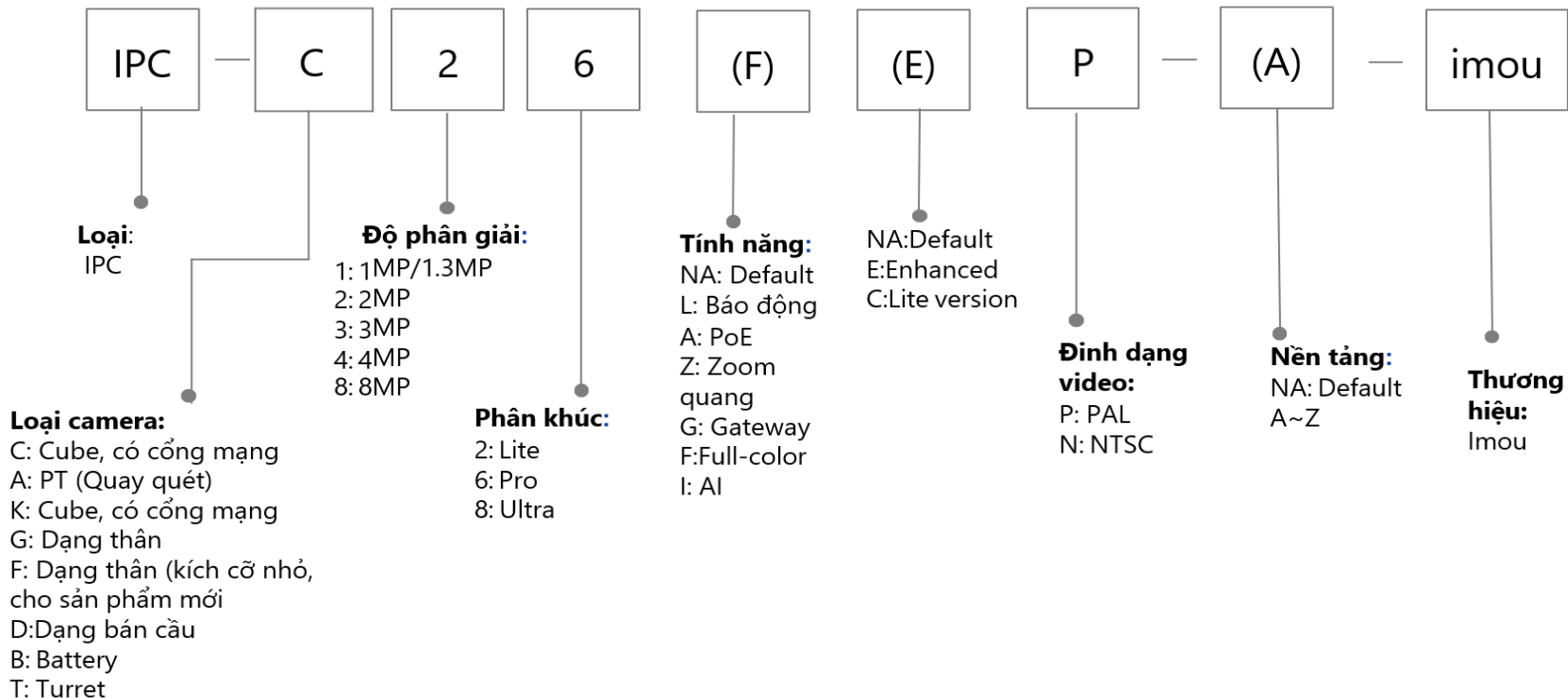
# Đầu Ghi NVR (Dòng EZ-IP)



# IVSS

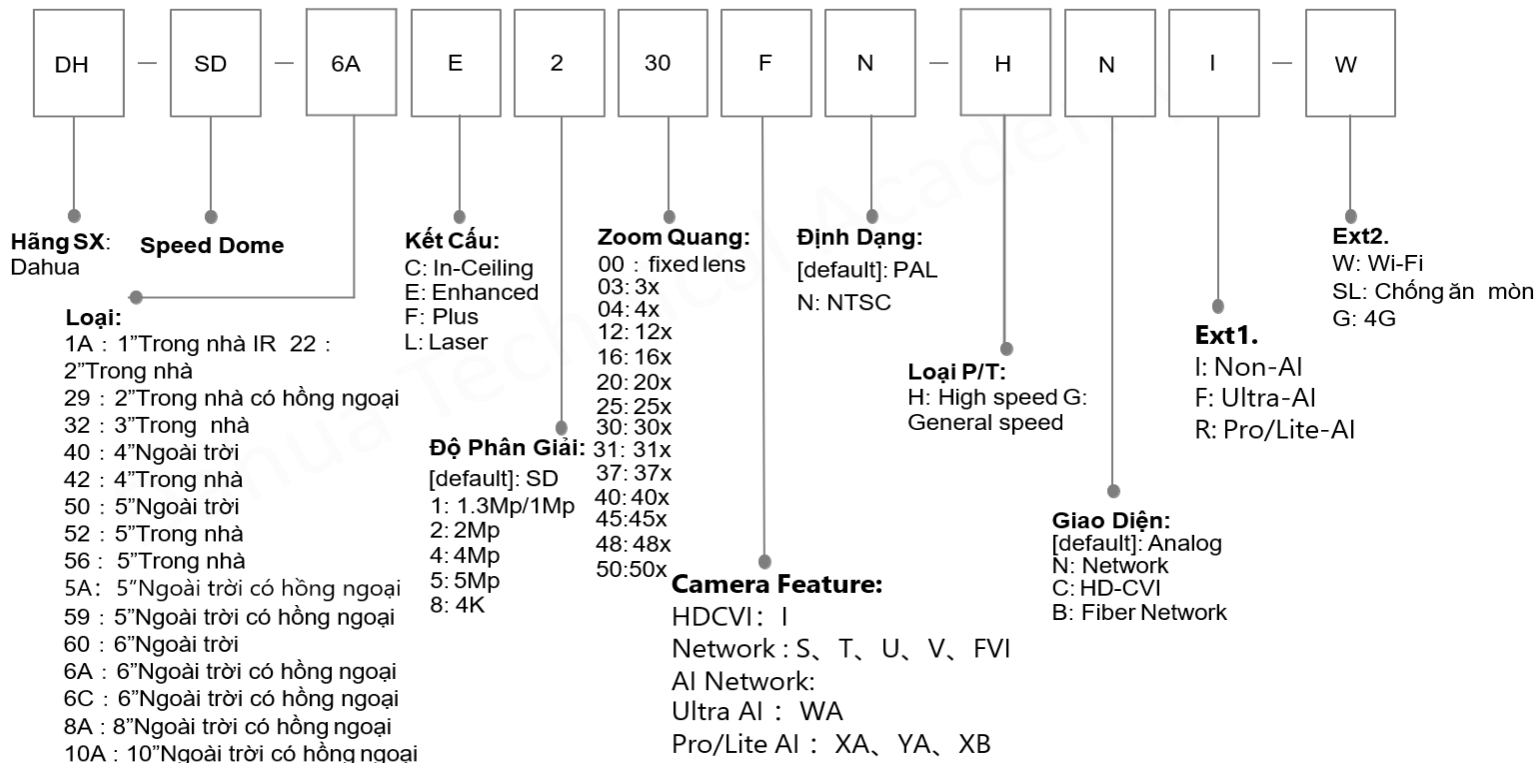


# Consumer Camera

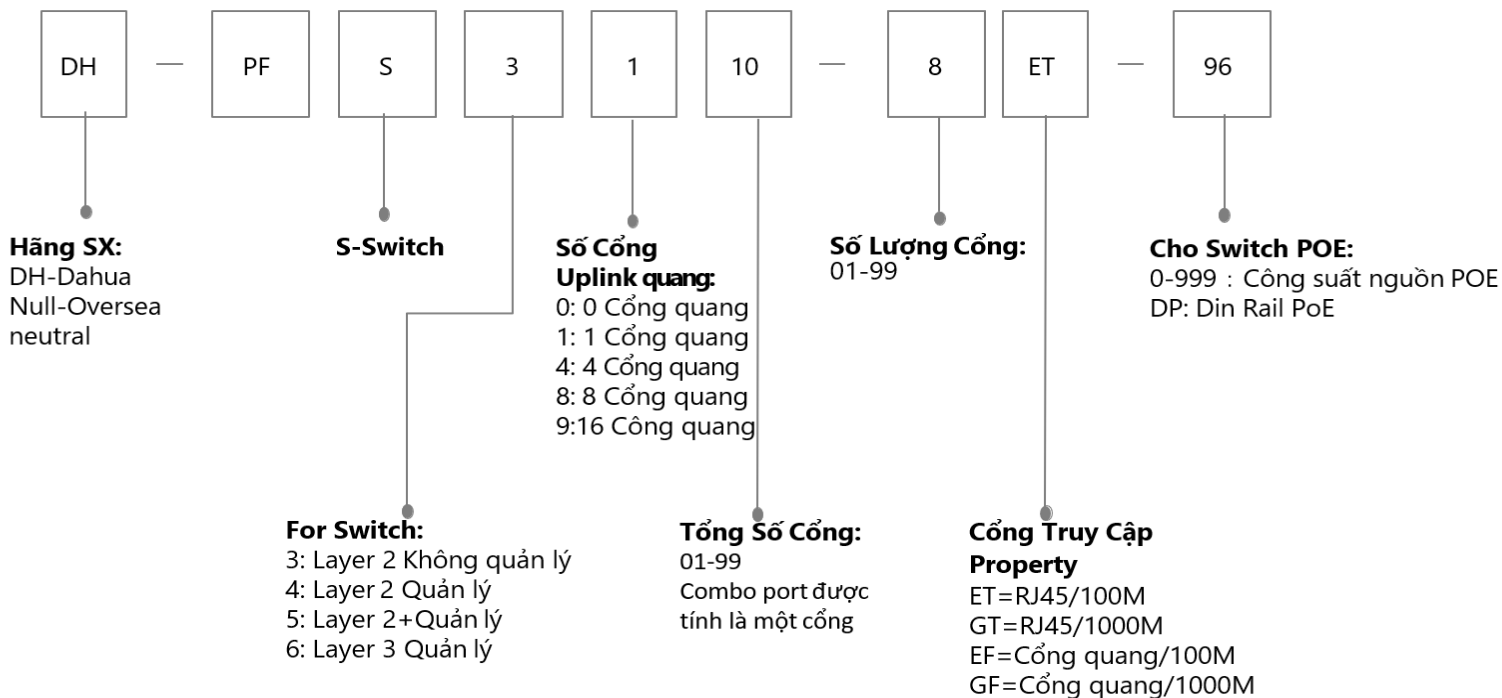




# Speed Dome



# Switch





*Các Phụ Kiện  
Dành Cho Camera & Đầu Ghi Dahua*

# Phụ kiện :



Switch Giga  
PFS3008-8GT



Switch PoE  
PFS5424-24T



Mic  
HAP200



Mic  
HAP300



Cáp Mạng  
PFM920I-5EUN



Cáp Đồng Trục  
PFM930-59N

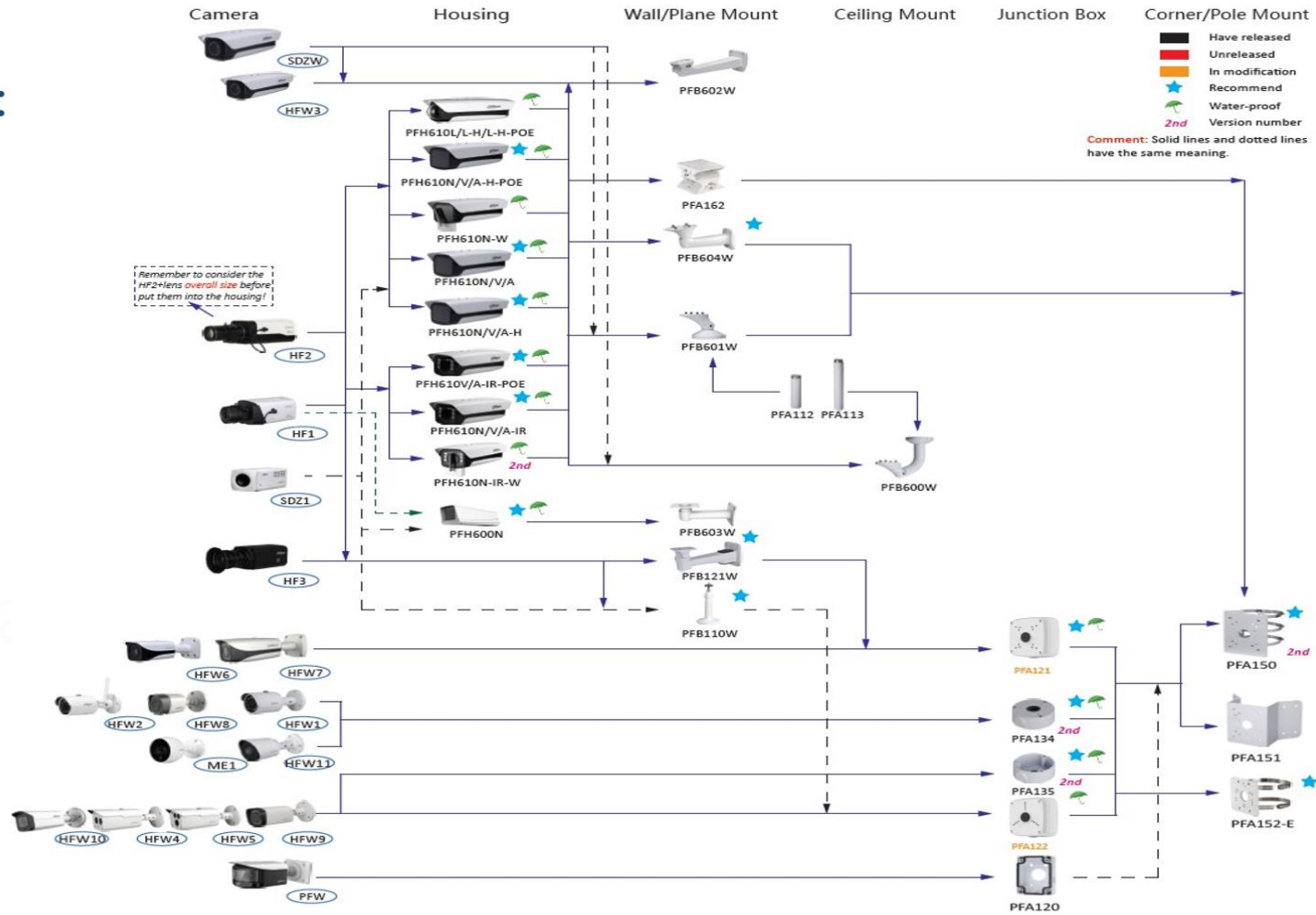


Converter Quang

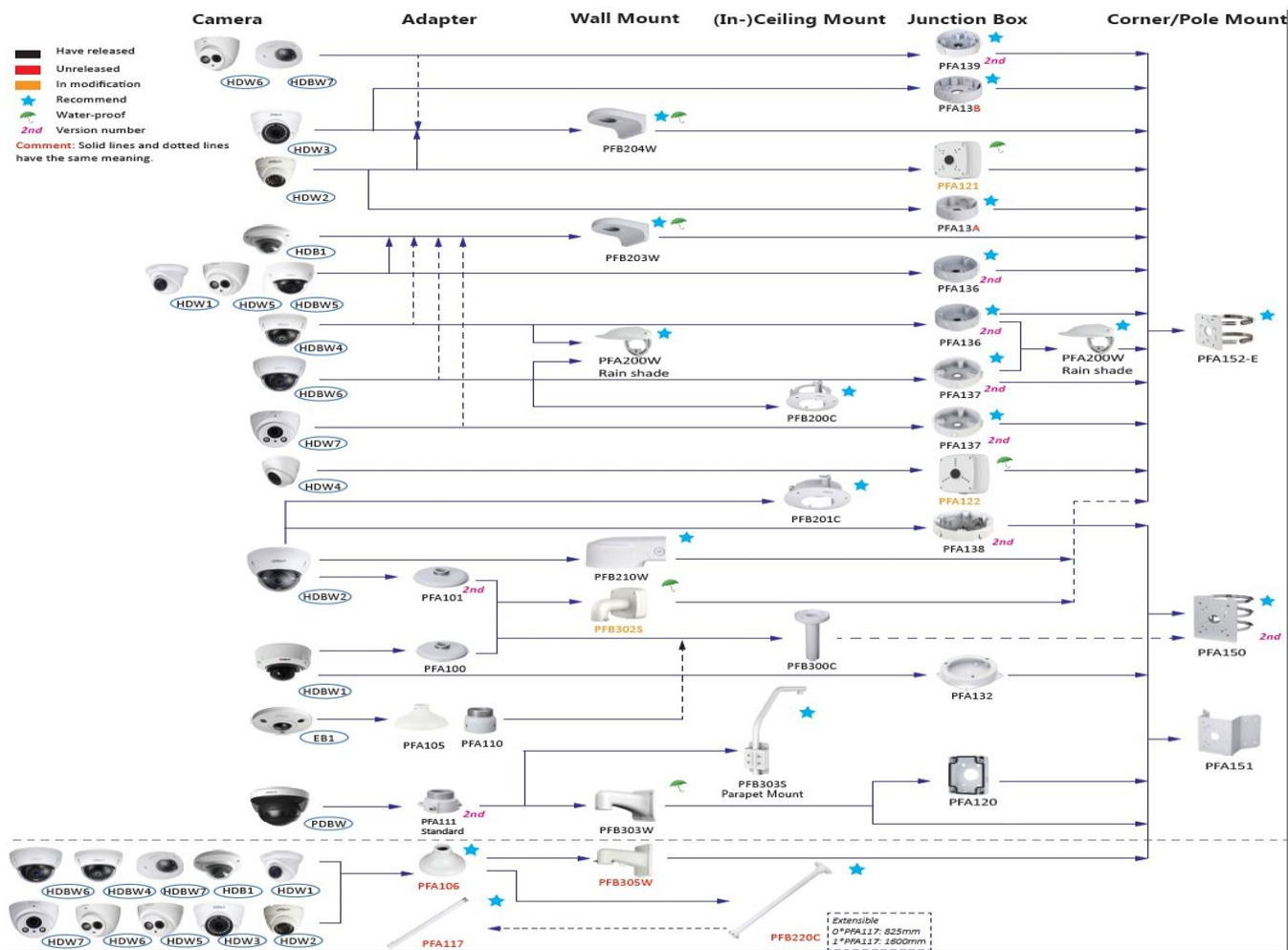


Bàn Điều Khiển  
NKB 1000

# Chân Đế Camera Dạng Thân :

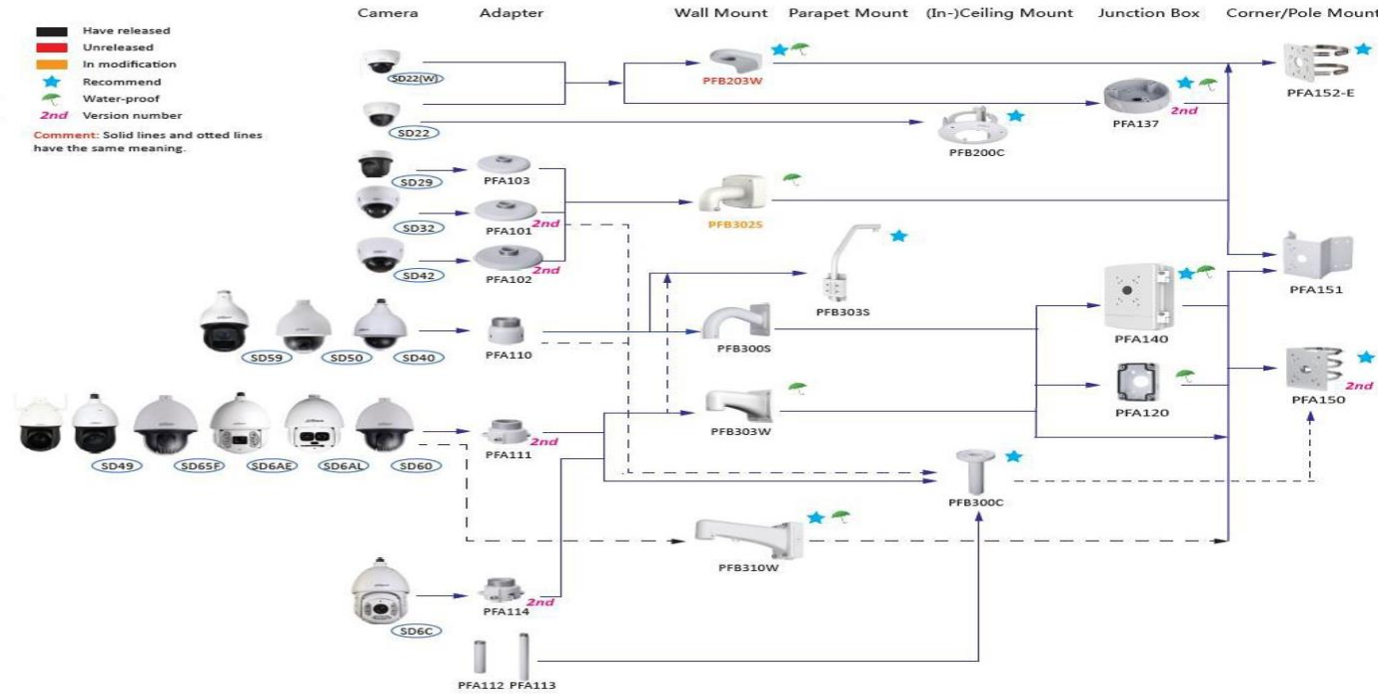


# Chân Đế Camera Dạng Dome :



# Chân Đế Camera Speed Dome :

- Have released
  - Unreleased
  - In modification
  - Recommend
  - Water-proof
  - Version number
- Comment: Solid lines and dotted lines have the same meaning.*



## Notes :

1. PTZ dome cameras have the **standard configurations**, and the configurations have been as follows.





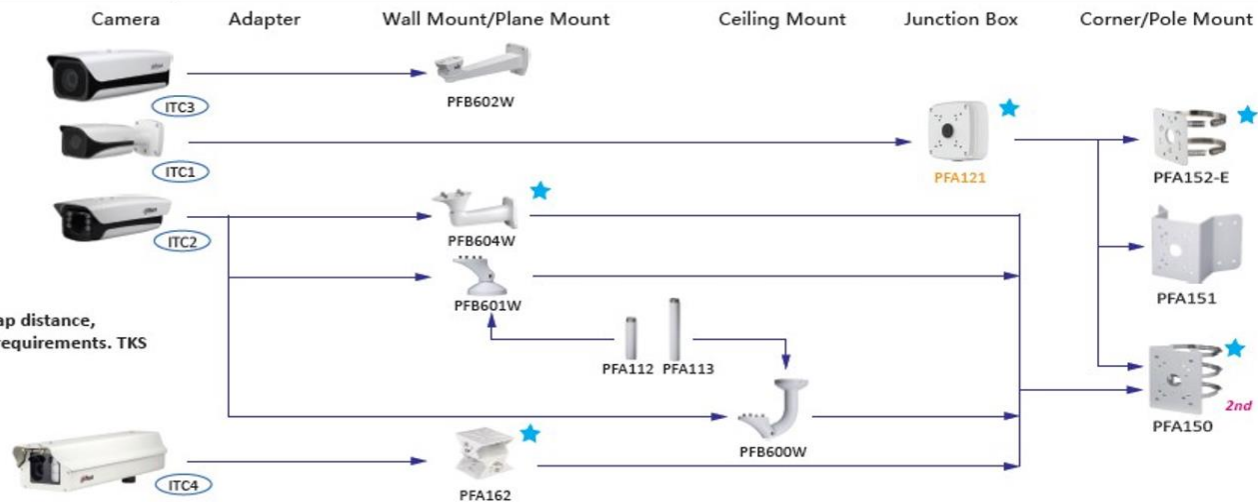
# Chân Đế & Vỏ Ngoài Cho Camera Dạng Box:

Shape	ITC
 ITC1	ITC237-PW1B-IRZ, ITC217-PW1B-IRLZ, ITC237-PW1A-IRZ
 ITC2	ITC237-PU1B-L, ITC237-PU1B-IR, ITC237-PU1A-IRHL
 ITC3	ITC217-PW1B-IRLZ10
 ITC4	ITC602-RU1A, ITC302-RU1A, ITC206-RU1A, ITC235-TU1A

- Have released
- Unreleased
- In modification
- ★ Recommend
- ☂ Water-proof
- 2nd Version number

**Comment:**

For the installation height and snap distance, please refer to ITC product line's requirements. TKS





**! THANKS !**

[ AN NINH XÃ HỘI LÀ TRÁCH NHIỆM CỦA CHÚNG TÔI]

Mang lại một xã hội an toàn hơn và cuộc sống thông minh hơn.

Xin cảm ơn!



## CÔNG TY CỔ PHẦN CÔNG NGHỆ DSS VIỆT NAM

### TRỤ SỞ CHÍNH

Tầng 4, tòa Mitec, Lô E2, Khu ĐTM Cầu Giấy, Yên Hòa, Cầu Giấy, tp. Hà Nội

☎ 0243.760.6335 | 0913.451.838  
✉ cskh@dahua.vn

### CHI NHÁNH MIỀN TRUNG

Số 118 Hàm Nghi, quận Thanh Khê, TP. Đà Nẵng.

☎ 0911.229.118  
✉ cskh@dahua.vn

### CHI NHÁNH MIỀN NAM

Số 33, đường số 12 Cư Xá Chu Văn An | P26 quận Bình Thạnh, TP. HCM.

☎ 083.512.2666  
✉ cskh@dahua.vn

## THÔNG BÁO

### VỀ TỔNG ĐÀI TƯ VẤN - HỖ TRỢ KỸ THUẬT 3 MIỀN CỦA DSS\_DAHUA

*Kính chào quý đại lý, quý khách hàng & anh em kỹ thuật lắp đặt, thi công !*

- Nhằm mục đích tư vấn, hỗ trợ cho quý đại lý, cho anh em kỹ thuật lắp đặt - thi công một cách hiệu quả & thuận tiện nhất. Nhằm giảm thiểu khoảng cách trong giao tiếp do sự khác biệt về giọng nói, âm vực & văn hóa vùng miền. Phòng Kỹ Thuật DSS\_Dahua đã chia làm 3 chi nhánh gồm : Hà Nội , Đà Nẵng & TP.HCM với những đầu số hỗ trợ kỹ thuật khác nhau.

- Chi tiết liên hệ tổng đài hỗ trợ kỹ thuật 3 miền : quý khách vui lòng truy cập theo link trên website sau đây : <https://dahua.vn/hotline/>

KỸ THUẬT

KINH DOANH

DỰ ÁN

BẢO HÀNH

CHĂM SÓC KHÁCH HÀNG

MIỀN BẮC

📍 Tầng 4 tòa nhà MITEC, lô E2, khu ĐTM Cầu Giấy, Phường Yên Hòa, Quận Cầu Giấy, TP. Hà Nội.

☎ 0911 812 888 máy lẻ 100 – 101 – 102 – 103 – 104 – 105

✉ dahuadss@gmail.com

☎ 1900 636 955 máy lẻ 701 – 702 – 703 – 704

MIỀN TRUNG

📍 Số 118 Hàm Nghi, Phường Thạc Gián, Quận Thanh Khê, TP. Đà Nẵng.

☎ 0911 299 114

✉ dahuadss@gmail.com

☎ 1900 636 955 máy lẻ 902

MIỀN NAM

📍 Tầng 4, Tòa nhà IOS, Số 29 Đường 18, phường Hiệp Bình Chánh, quận Thủ Đức. TP. HCM.

☎ 0917 355 335 – Từ 18H -> 20H: Hotline: 0917 355 335

✉ dahuadss@gmail.com

☎ 028 777 60888 – Phím 1

\*\*\* Kính mong quý đại lý, quý khách hàng & anh em kỹ thuật 3 miền liên hệ với số tổng đài hỗ trợ thuộc khu vực địa lý mà mình sinh sống/ công tác để được hỗ trợ một cách tốt nhất !

**Note :**

Theo quy định : các đầu số **hotline di động & máy bàn** trên sẽ luôn sẵn sàng hỗ trợ khách hàng trong giờ hành chính (**8h – 17h từ thứ 2 đến thứ 7**). Ngoài giờ hành chính & chủ nhật sẽ có số máy lẻ **100** của hotline : **0911.812.888** hỗ trợ tư vấn cho khách hàng đến **22h** hàng ngày.

Trung bình khi có cuộc gọi đến kỹ thuật DSS sẽ mất khoảng 10' để hoàn thành việc hỗ trợ cho 1 khách (từ lúc chào hỏi -> giải quyết yêu cầu hỗ trợ -> nhập thông tin lên hệ thống).  
Nên tại thời điểm quý khách gọi có thể line đó đang bận. Quý khách vui lòng kết nối với các line khác.

Khách hàng hiện nay khi có nhu cầu hỗ trợ đa phần sẽ kết nối đến tổng đài di động mà bỏ qua hotline máy bàn **1900.636.955** của DSS. Vì vậy nếu quý khách có nhu cầu cần hỗ trợ kỹ thuật trong giờ hành chính vui lòng san sẻ kết nối sang hotline máy bàn bên trên để được hỗ trợ tốt nhất.

**! DSS\_Dahua trân trọng thông báo & cảm ơn sự hợp tác của quý khách !**





# CÔNG TY CỔ PHẦN CÔNG NGHỆ DSS VIỆT NAM DSS TECH., JSC

## TRỤ SỞ CHÍNH

Tầng 4 tòa nhà Mictec,  
Yên Hòa, Cầu Giấy, Hà Nội  
☎ 024327606335  
✉ cskh@dahua.vn

## CHI NHÁNH MIỀN TRUNG

Số 118 Hàm Nghi, Thạc Gián,  
Thanh Khê, Đà Nẵng  
☎ 02437606335  
✉ cskh@dahua.vn

## CHI NHÁNH MIỀN NAM

Tầng 4, Tòa nhà IOS, Số 29 Đường 18,  
phường Hiệp Bình Chánh, quận Thủ Đức  
☎ 02862 658 833  
✉ cskh.dssmiennam@dahua.vn