

Hướng Dẫn Cài Đặt Chuông Cửa Màn Hình VTHxxxx - VTOxxxx Cho Villa

Các tính năng nổi bật :

- Chuông hình IP , plus video tương tác với người sử dụng qua thiết bị cảm tay . hỗ trợ đóng mở khóa từ xa trên các thiết bị di động.
- Hỗ trợ kết nối các cảm biến thiết lập như một hệ thống báo động alarm cơ bản
- Đàm thoại 2 chiều giữa các màn chính – phụ , hoặc giữa các nút bấm - màn hình chính phụ với nhau như một điện thoại IP
- Hỗ trợ kết nối với 8 camera IP trong mạng nội bộ
- Hỗ trợ kết nối chéo. Một màn có thể kết nối nhiều nút bấm và ngược lại
- Ghi lại hình ảnh , lời nhắn khi không có ai ở nhà
- Hỗ trợ thẻ nhớ max 32Gb

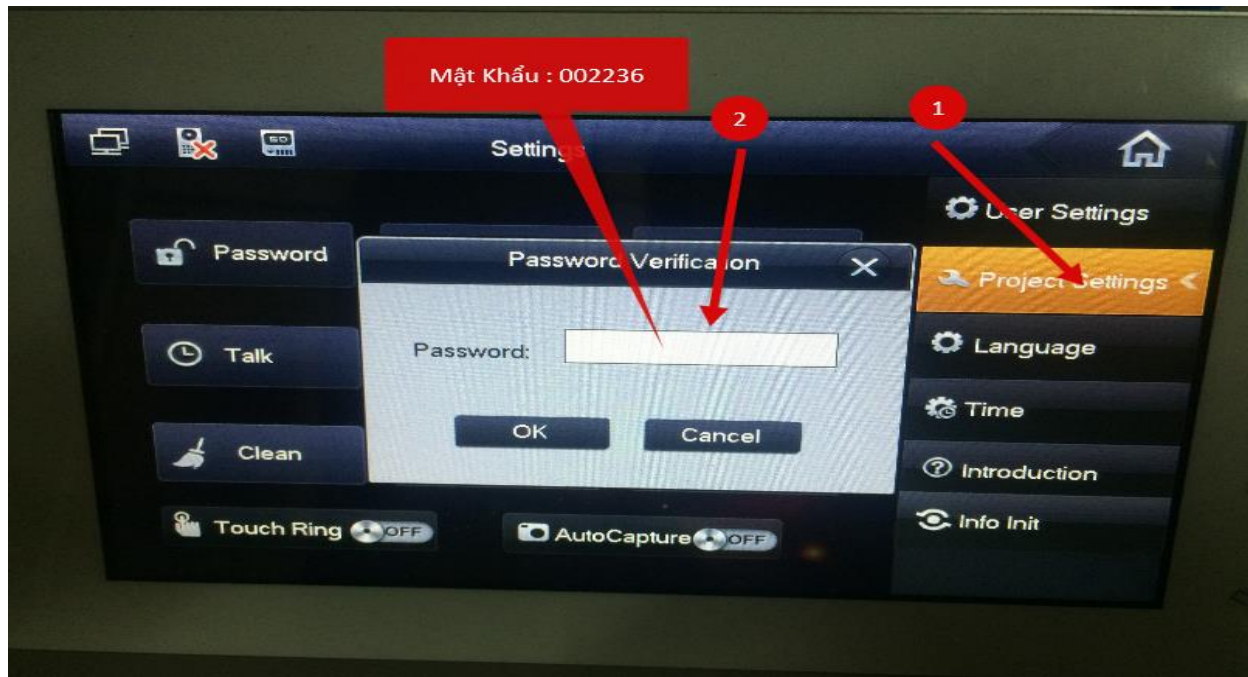
Cách Setup Cơ Bản

I - Setup VTHxxxx (Màn hình trong nhà)

- Màn Hình Khởi Động :



- Mật khẩu : 002236 hoặc 888888 (Tùy từng Version của FW)



1 - Khai báo số phòng cho thiết bị : tùy chọn nhưng nên để dễ nhớ như 101, 102, 201, 202...

2 - Lựa chọn chế độ hoạt động cho thiết bị : Master (Màn hình chính) - hay Extension (Màn hình phụ)

Lưu ý : vì đây là chuông cửa cho Villa nên có một màn hình chính và kết nối tối đa 4 màn hình phụ nữa (Nút bấm chính gọi max 5 màn hình đồ chuông cùng lúc)



- Khai báo địa chỉ IP phù hợp với lớp mạng đang sử dụng , IP mặc định của VTH là 192.168.1.109 .

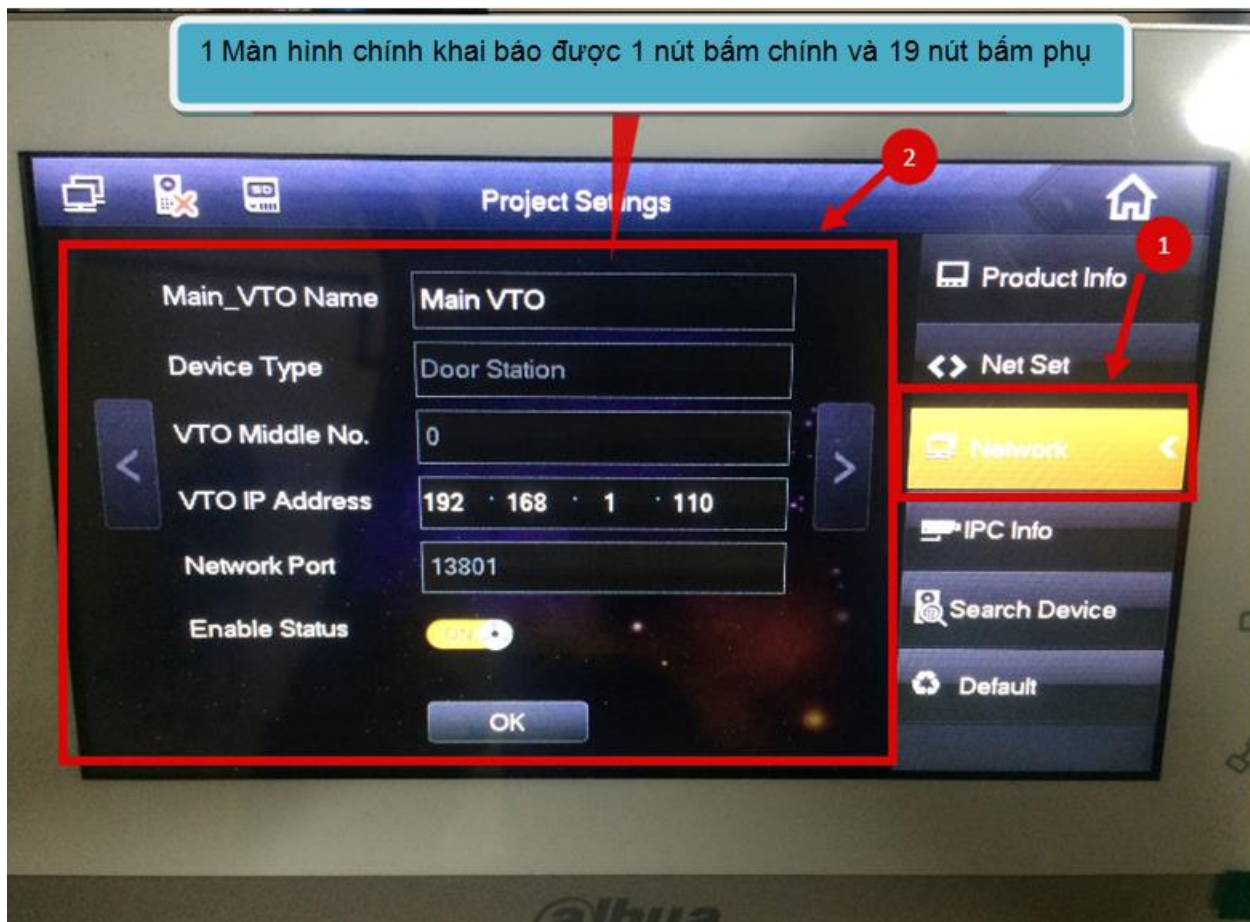
- **Lưu ý** : nếu Villa của bạn dùng nhiều màn hình thì phải đổi IP để các màn hình không trùng nhau hoặc trùng IP với các thiết bị khác cùng mạng

khai báo địa chỉ IP với lớp mạng đang sử dụng

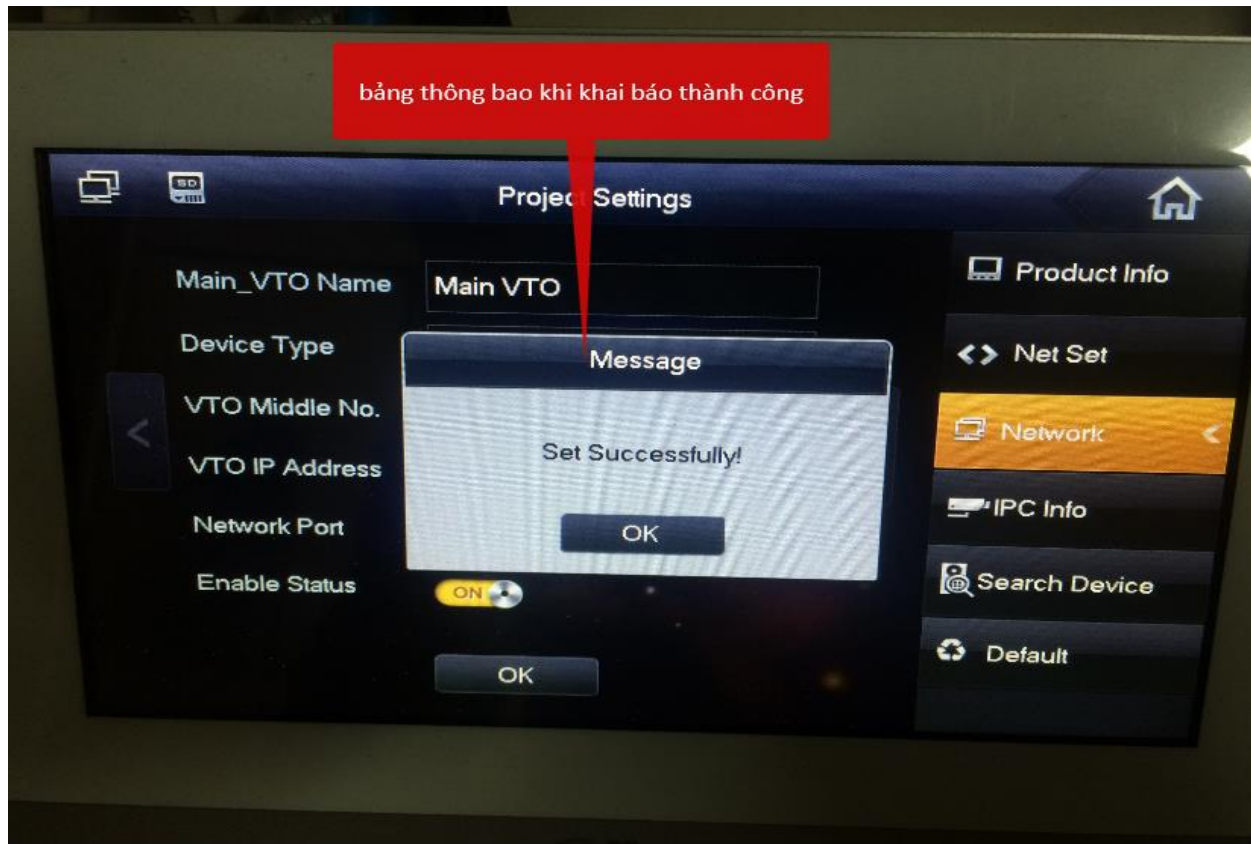


- Khai báo để màn hình nhận nút bấm :

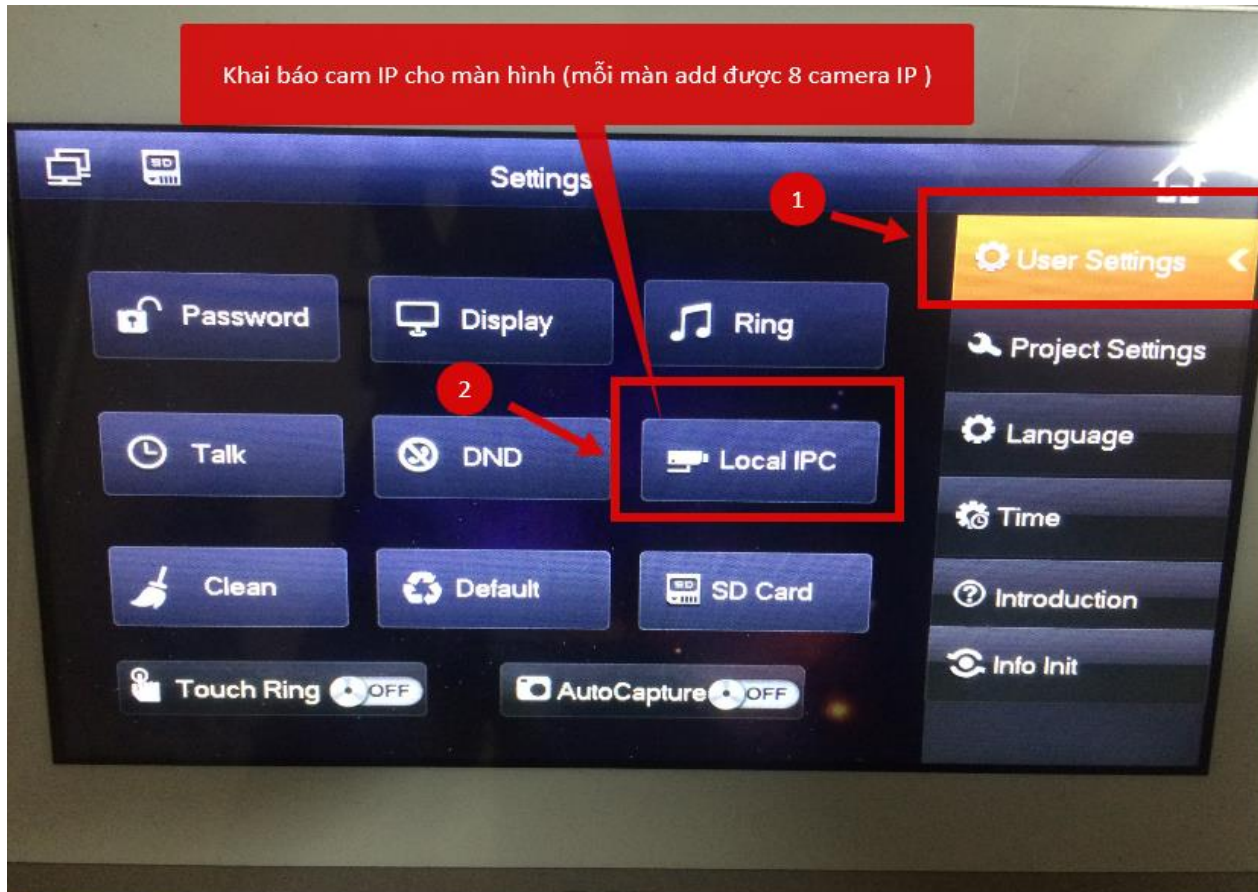
1 Màn hình chính khai báo được 1 nút bấm chính và 19 nút bấm phụ

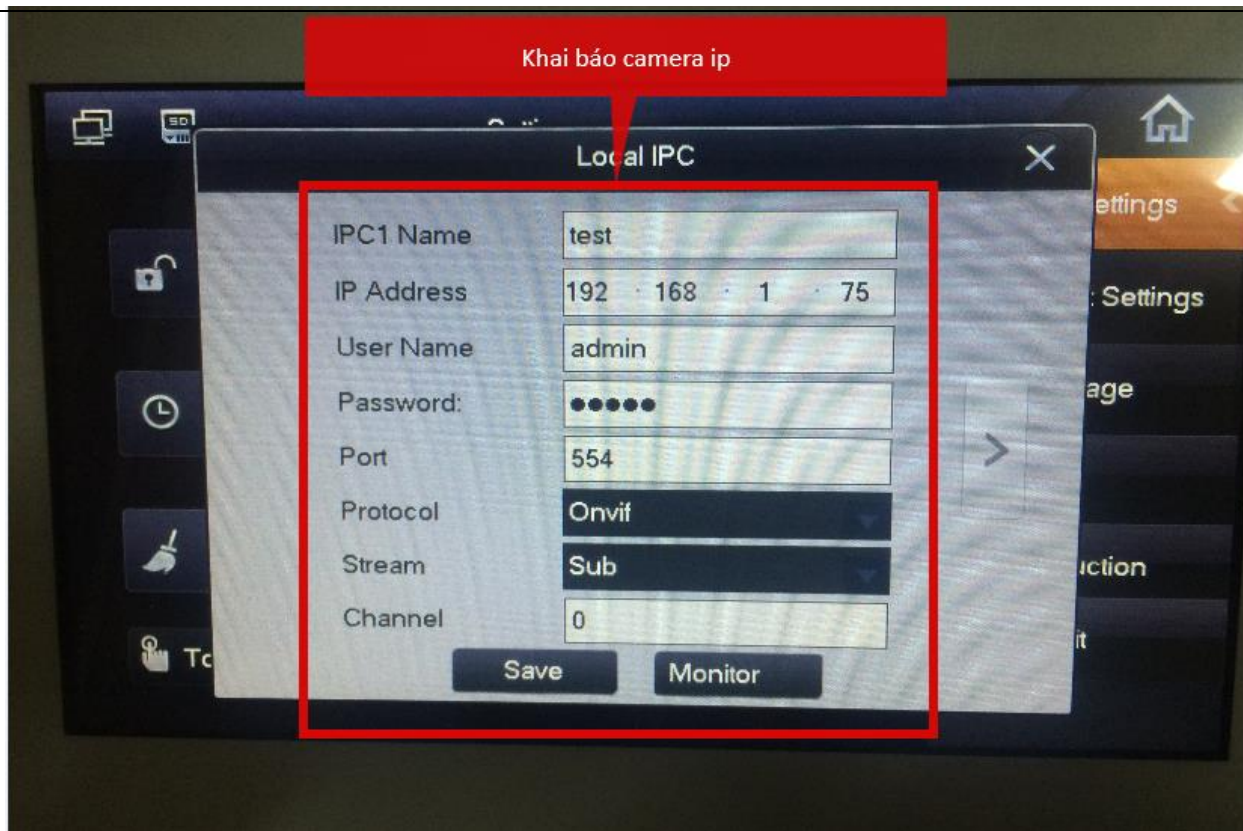


bảng thông báo khi khai báo thành công

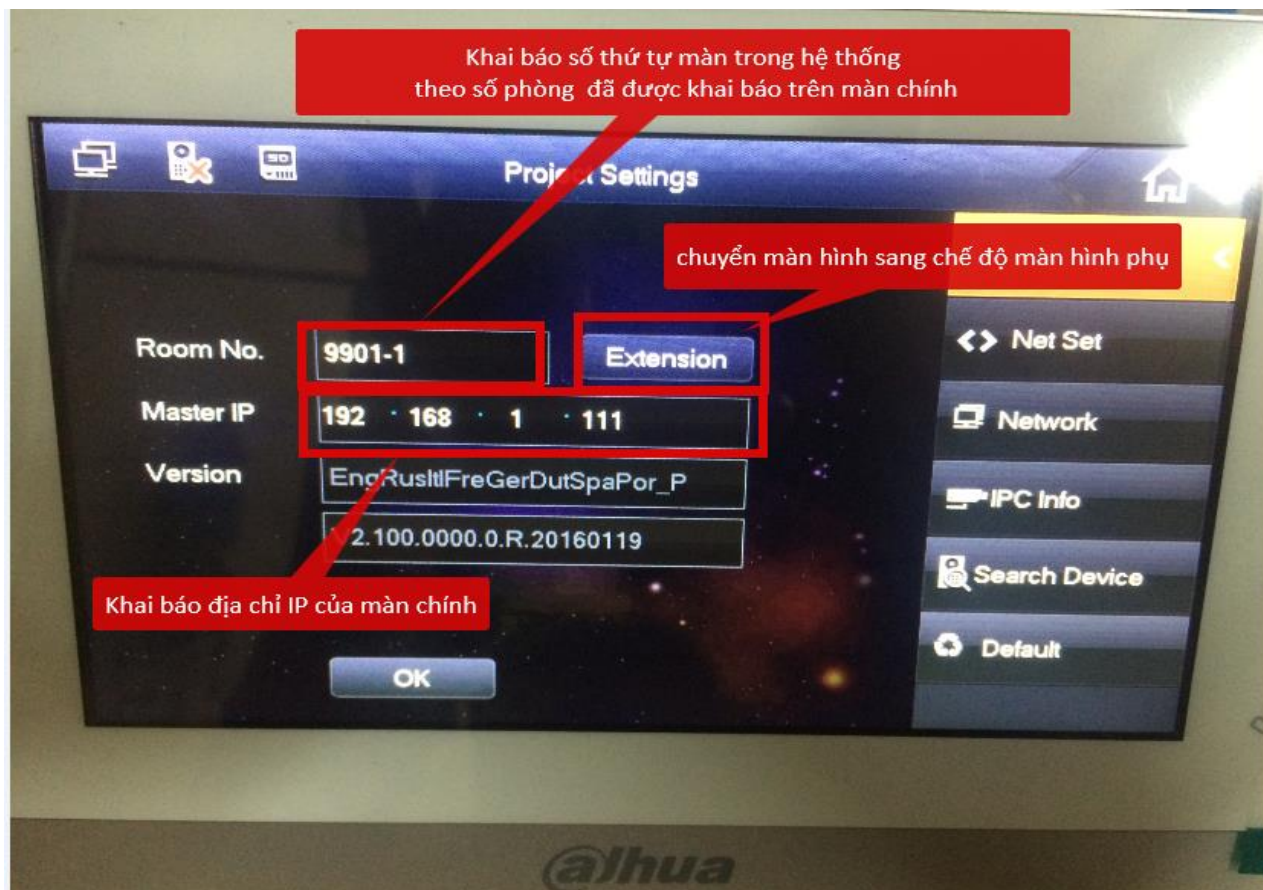


Khai báo cam IP cho màn hình (mỗi màn add được 8 camera IP)

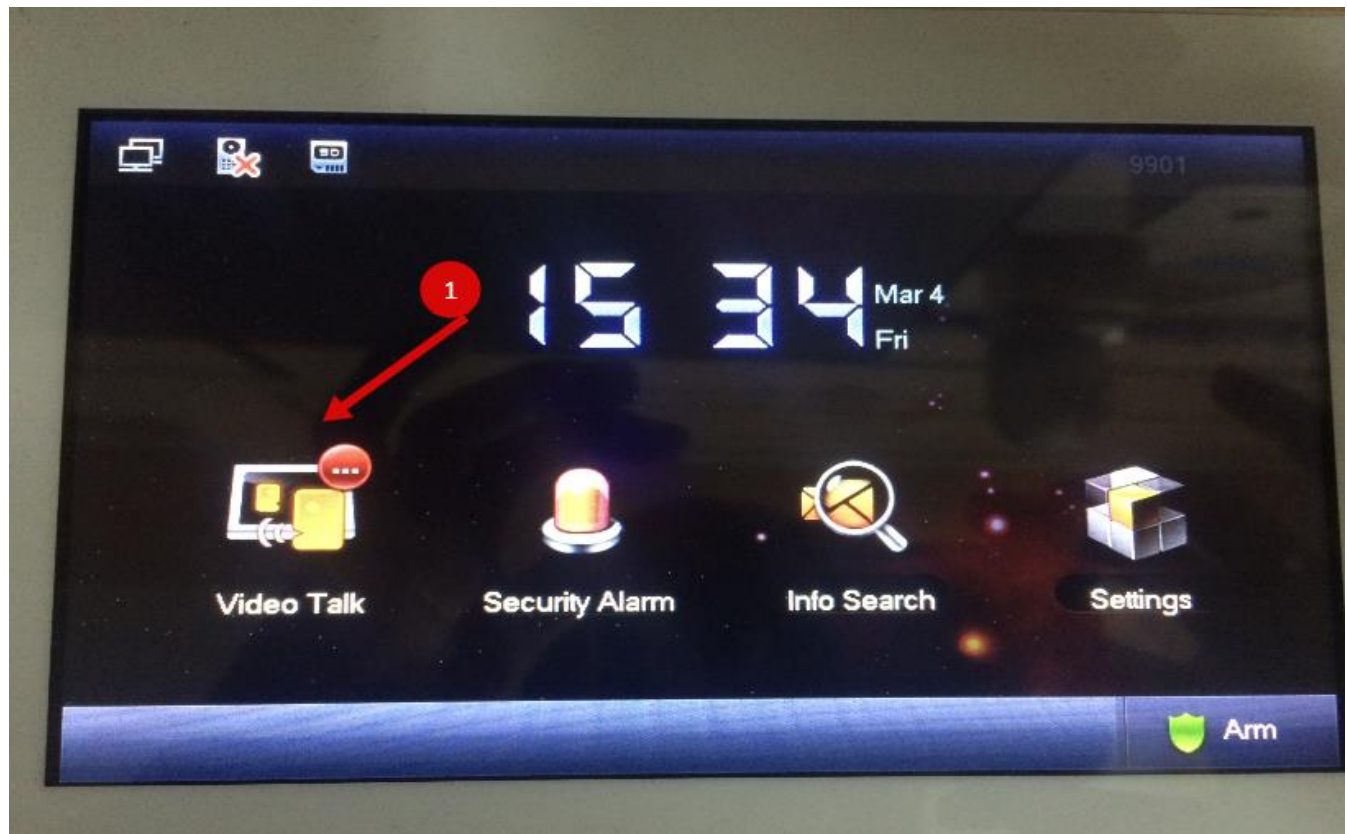


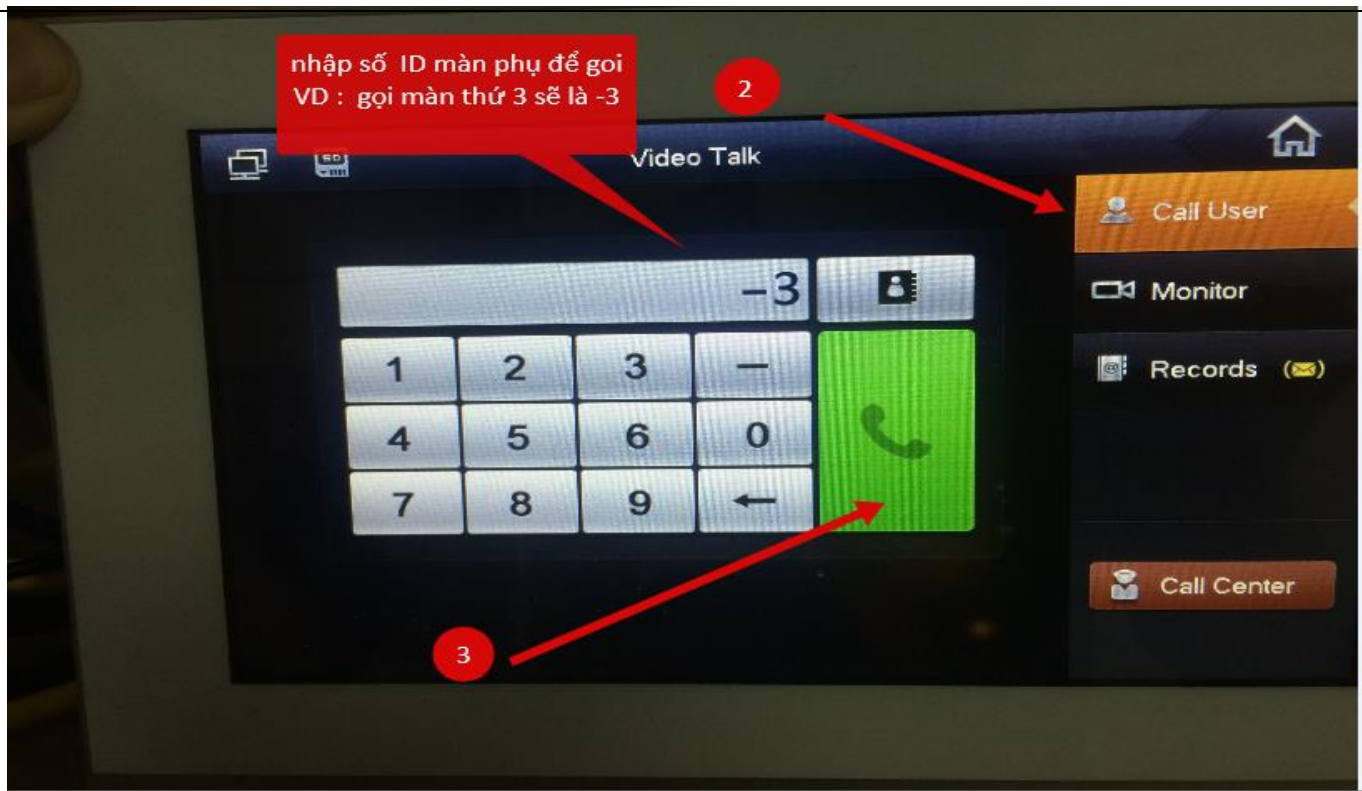


Khai báo màn hình sang chế độ màn hình phụ :



Khi khai báo thành công có thể thực hiện cuộc gọi nội bộ giữa các màn trong một hệ thống :





- 2 màn hình chính - phụ gọi cho nhau :



- Kết nối đàm thoại từ màn hình đến nút bấm (Lưu ý : đàm thoại kết nối ngay lập tức mà không chờ nút bấm có trả lời):



II - Setup VTOxxxx (Nút bấm bên ngoài)

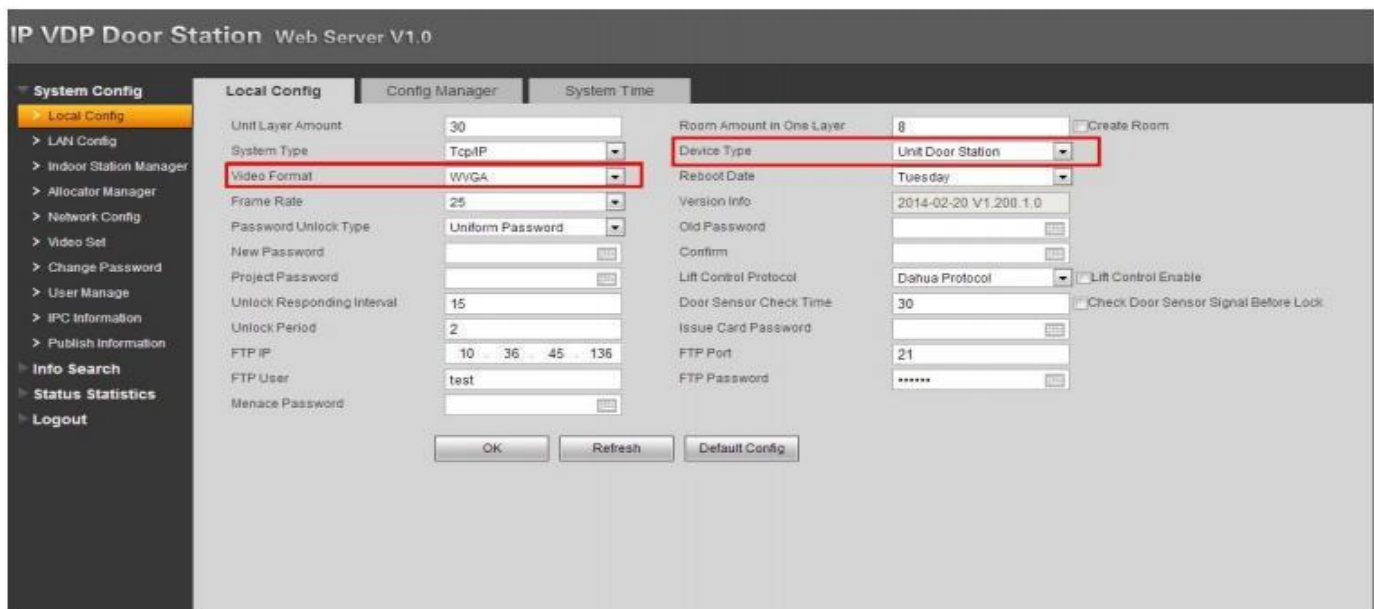
- Đăng nhập trực tiếp vào VTO : địa chỉ mặc định của VTO là : 192.168.1.110



Username: admin (mặc định)

Password: admin (mặc định)

Thiết lập các mục như hình :



- Add màn hình vào nút ấn :

The screenshot shows the 'IP VDP Door Station' web interface. The left sidebar has 'In-door Manager' highlighted. The main content area is titled 'Digital Indoor Station Manager' and contains a table with columns: FamilyName, FirstName, Nick Name, Room No., IP Address, Card No., Info, Modify, and Delete. An 'Add' button is visible below the table. A modal dialog box titled 'Add' is open, with a red border around its input fields. The fields contain: FamilyName: 9901, FirstName: 9901, Nick Name: 9901, VTH Short No.: 9901, and IP Address: 192.168.1.109. Below the dialog, a warning message reads: 'Warning: The existent vth will be deleted when a new vth added since the device is villa station.'

- Add thành công sẽ như hình bên dưới :

The screenshot shows the 'IP VDP Door Station' web interface. The left sidebar has 'In-door Manager' highlighted. The main content area is titled 'Digital Indoor Station Manager' and contains a table with columns: FamilyName, FirstName, Nick Name, Room No., IP Address, Card No., Info, Modify, and Delete. The table now contains one row with the following data: FamilyName: 9901, FirstName: 9901, Nick Name: 9901, Room No.: 9901, IP Address: 192.168.1.109. An 'Add' button is visible below the table. The table and its content are highlighted with a red border.

Lưu ý: Sau khi cài đặt VTO và VTH hoàn tất thì kiểm tra kết nối giữa VTO & VTH .
Nếu VTH & VTO chưa kết nối với nhau thì VTH sẽ hiển thị như hình bên dưới :



Nếu VTH & VTO đã kết nối với nhau thì biểu tượng X sẽ mất đi :



Các mật khẩu sử dụng :

User password initially is 123456

Unlock password initially is null.

Arm password initially is 123456.

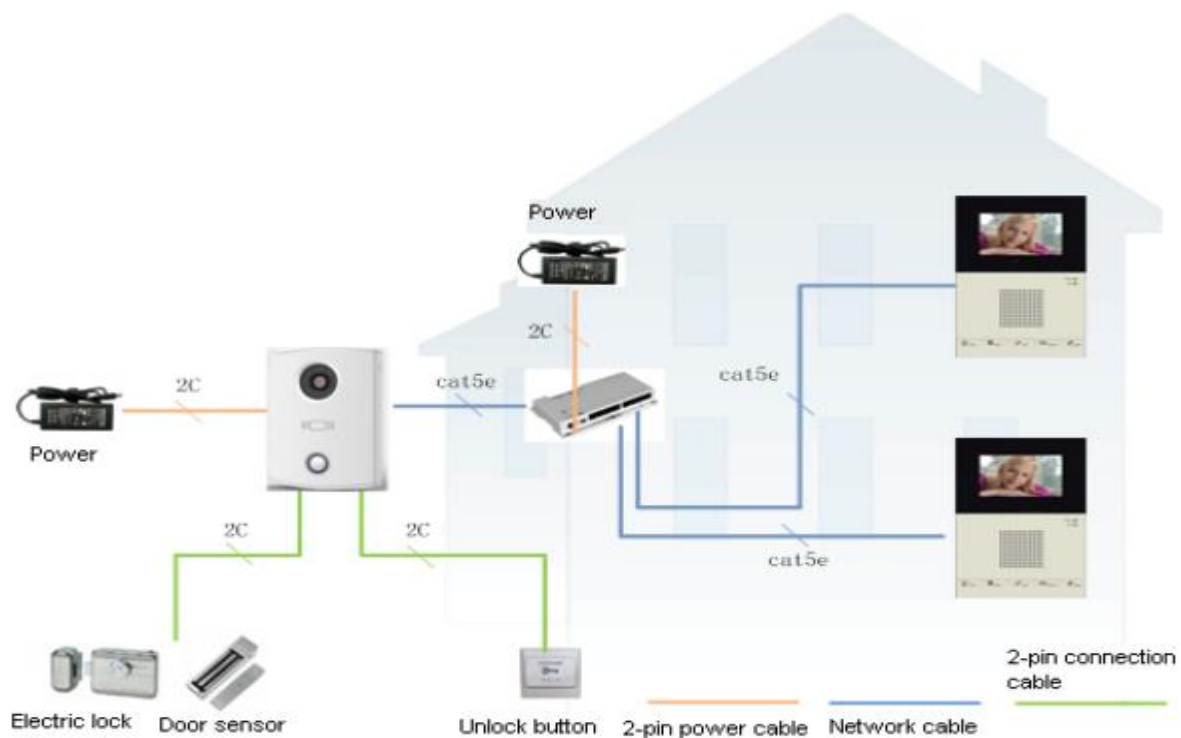
Disarm password initially is 123456.

Anti-hijack password initially is 654321.

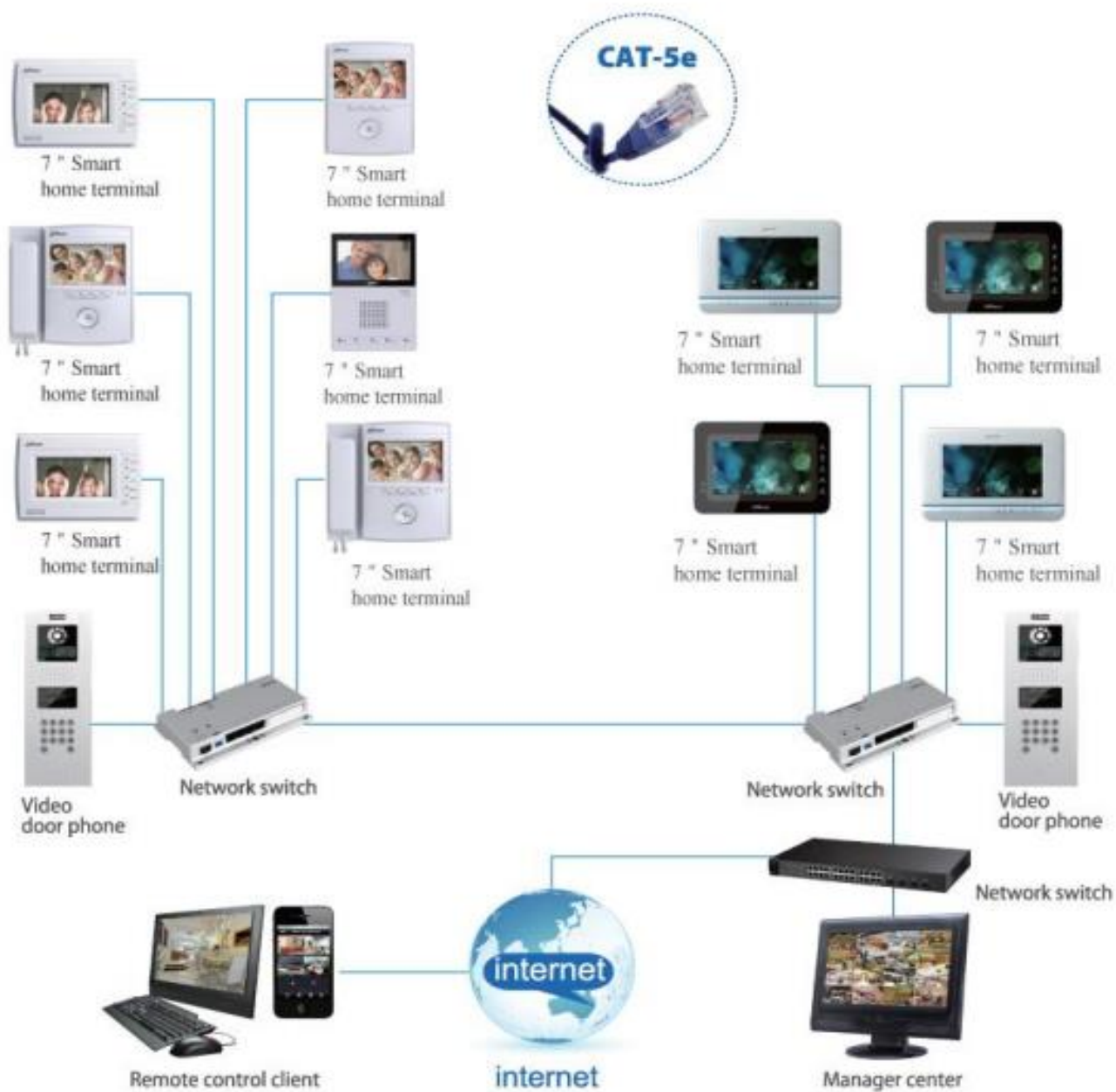
Thiết bị có nhiều mô hình kết nối . mỗi một mô hình sẽ có một cách setup riêng

Dưới đây là 2 mô hình cơ bản :

Mô hình cho nhà dân , biệt thự



Mô hình chung cư , khu đô thị lớn





CÔNG TY CỔ PHẦN CÔNG NGHỆ DSS VIỆT NAM

TRỤ SỞ CHÍNH

Số 11, ngõ 219 đường Trung Kính, phường Yên Hòa, quận Cầu Giấy, Hà Nội.

☎ 0243.760.6335 | 0913.451.838

✉ cskh@dahua.vn

CHI NHÁNH MIỀN TRUNG

Số 118 Hàm Nghi, phường Thạch Gián, quận Thanh Khê, TP. Đà Nẵng.

☎ 0911.229.118

✉ cskh@dahua.vn

CHI NHÁNH MIỀN NAM

Số 33, đường số 12 Cư Xá Chu Văn An, phường 26 quận Bình Thạnh, TP. HCM.

☎ 0283.512.2666

✉ cskh@dahua.vn

Mọi thắc mắc cần tư vấn – hỗ trợ - giải đáp quý khách vui lòng liên hệ

Tổng Đài - Hotline hỗ trợ kỹ thuật :

- Hà Nội :

+ DD : **0911.812.888** Số máy lẻ : **100 – 101 – 102 - 103 – 104 – 105**

+ TD : **1900.636.955** Số máy lẻ : **701 – 702 – 703 – 704**

- Đà Nẵng :

+ DD : **0911.299.116**

+ TD : **1900.636.955** Số máy lẻ : **902**

- TP Hồ Chí Minh :

+ DD : **0917.355.335 – 0917.105.000 – 0911.812.888** (Số máy lẻ 106)

+ TD : **02862.658.833 – 02835.122.666** Số máy lẻ : **1070 - 1071 - 1072**

Hoặc quý khách có thể tải về các hướng dẫn cài đặt và hướng dẫn sử dụng các thiết bị an ninh của Dahua tại website : <http://dahua.vn> (Mục hỗ trợ)

Cảm ơn quý khách đã quan tâm & sử dụng thiết bị an ninh của DAHUA