

TỔNG QUAN GIẢI PHÁP BẢO MẬT CHO HỆ THỐNG NGÂN HÀNG

- Bảo Mật
- Thông Minh
- Giải Pháp Đầu Cuối



An Toàn Cá Nhân

- 4K UHD
- Ultra Smart



An Toàn Tài Sản

- Phân Tích Hành Vi
- Hệ Thống Lưu Trữ Giao Dịch Thông Minh



Tích Hợp Doanh Nghiệp

- Nhận Diện Khuôn Mặt
- Hệ Thống Quan Sát Từ Xa



Quản Lý Hiệu Quả

- Cấp Phép Từ Xa
- Báo cáo Lưu Lượng Khách Hàng
- Quản Lý Tập Trung

THÁCH THỨC VÀ GIẢI PHÁP

THÁCH THỨC



Bảo Mật Cá Nhân
Cướp Giật
Trấn Lột
Bắt Cóc



Doanh Nghiệp
An Toàn Dữ Liệu
Hệ Thống Quan Sát Thủ Công
Trải Nghiệm Khách Hàng VIP Yếu Kém



An Toàn Tài Sản
Ăn Trộm
Lừa Đảo
Phá Hoại



Vấn Đề Quản Lý
Thông Tin Bị Cách Ly
Quy Trình Cấp Phép Thủ Công
Thông Số Lưu Lượng Khách Hàng

NHẬN DIỆN VẤN ĐỀ

GIẢI PHÁP



Làm Thế Nào Bảo Đảm An Toàn Cá Nhân?

- Hình ảnh nhận diện khuôn mặt sắc nét với camera 4k.
- Phòng chống các hoạt động gây hại bằng hệ thống ultra-smart camera.



Làm Sao Để Đảm Bảo An Toàn Tài Sản?

- Xác định nguy cơ và tự động báo động bằng hệ thống phân tích hành vi thông minh.
- Che phủ các thông tin giao dịch được hiển thị trên video nhằm bảo vệ an toàn tài sản của khách hàng.



Làm Thế Nào Để Tích Hợp Với Hệ Thống Kinh Doanh?

- Theo dõi các vị trí quan trọng bằng hệ thống.
- Nhận diện khách hàng VIP thông qua tính năng nhận diện khuôn mặt.



Làm Sao Để Tăng Khả Năng Quản Lý?

- Cấp phép từ xa.
- Đếm số lượng khách hàng.
- Nền tảng quản lý tập trung.

TỔNG QUAN GIẢI PHÁP

ATM

- Phòng chống các nguy cơ an ninh như cướp giật, trộm lộn hay phá hoại cây ATM.
- Hệ thống quan sát tổng thể.
- Lưu trữ video.



Trung Tâm Bảo Vệ

- Bảo mật dữ liệu.
- Hệ thống ổn định và đáng tin cậy.
- Hệ thống báo động với nhiều tính năng.



Khu Vực Giao Dịch

Lượng tiền mặt giao dịch hàng ngày trong khu này rất lớn. Hệ thống sẽ nhận diện khuôn mặt khách hàng với hình ảnh chất lượng cao. Các thông tin giao dịch sẽ được lưu lại nhằm tránh các tranh chấp có thể xảy ra.



Sảnh Chờ

Khu vực có diện tích lớn với lượng khách hàng đông cần có một hệ thống quan sát tổng thể không có điểm mù.



Ngoài Trời

Khu vực có môi trường phức tạp với điều kiện ánh sáng thay đổi nhanh chóng cần có hệ thống camera có độ phân giải cao với góc quay lớn, sử dụng công nghệ starlight.



Cổng Vào

Hình ảnh khuôn mặt được thể hiện rõ trong điều kiện ánh sáng mạnh, tăng cường trải nghiệm của khách hàng thông qua việc nhận diện khách hàng VIP.

KHU VỰC ỨNG DỤNG

Ngoài Trời



Để đảm bảo sự an toàn cá nhân cũng như tài sản của khách hàng bên ngoài ngân hàng, các camera ngoài trời có mục tiêu là phòng tránh các hoạt động theo dõi hay cướp giật được gây ra bởi tội phạm đồng thời dễ dàng ghi lại thời gian cũng như bằng chứng của các hoạt động phạm tội.

- Camera nhiều ống kính với góc quay paranoma 180 độ.



- Không bị mất hình ảnh trong môi trường ánh sáng yếu, hoạt động hiệu quả dưới ánh sáng đêm.

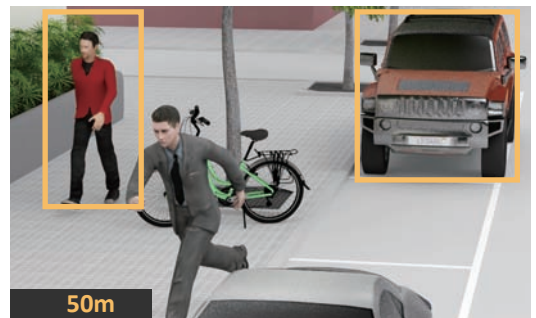


- Hình ảnh trình chiếu trực tiếp vô cùng sắc nét với độ phân giải 4k

Ở khoảng cách 20m, hình ảnh khuôn mặt cũng như biển số xe có thể được chụp lại một cách rõ ràng.



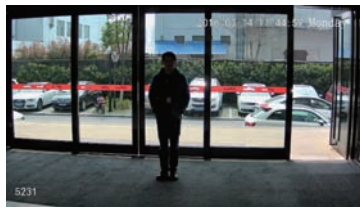
Ở khoảng cách 50m, hình ảnh nhân dạng của đối tượng và xe có thể được chụp lại.



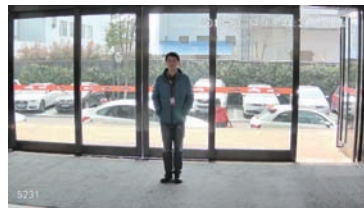
LỐI VÀO



Là khu vực có lượng người ra vào thường xuyên với độ tương phản ánh sáng cao, một camera với tính năng WDR và ứng dụng thông minh là một yêu cầu bắt buộc.



Tắt chế độ WDR

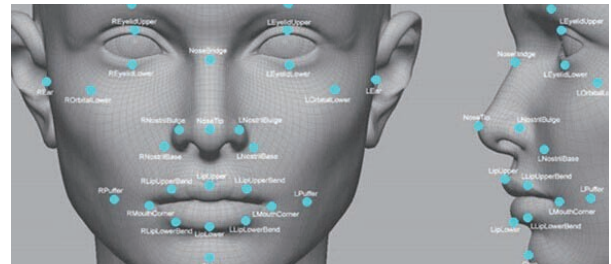


Bật chế độ WDR

- Camera với tính năng WDR mạnh mẽ: Dòng sản phẩm camera ultra smart của Dahua có thể quan sát một khu vực rộng lớn với giải tần ánh sáng lên tới 140 dB để có thể thu được những hình ảnh sắc nét ngay cả trong điều kiện ánh sáng tương phản cao của môi trường chiếu tối.



- Đếm lượng người: Việc đếm số lượng người có thể chỉ ra số lượng người ra vào cổng. Hệ thống sẽ thành lập các báo cáo theo ngày và theo tháng.

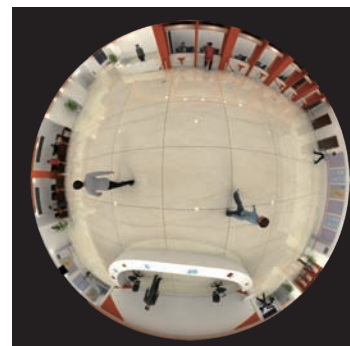


- Nhận diện khuôn mặt: Nhận diện khuôn mặt khách hàng VIP thông qua thuật toán so sánh các đặc điểm đặc trưng của khách hàng. Nâng cao trải nghiệm của khách hàng VIP.

SẢNH

Sảnh chờ là khi vực có lượng người đông nhất. Điều này yêu cầu các camera phải có khả năng thu thập hình ảnh khuôn mặt chi tiết và không có điểm mù.

- Camera fish eye với góc nhìn 360 độ cùng hình ảnh chất lượng cao sẽ cho góc nhìn đầy đủ nhất.



KHU VỰC GIAO DỊCH TIỀN

Lượng giao dịch hàng ngày ở khu vực này rất lớn - từ ký kết giấy tờ tới chấp nhận khoản vay - có khả năng xảy ra các trường hợp nhằm lừa gạt hiểu lầm cũng như xung đột với khách hàng.



• Sử dụng camera pinhole gắn liền, các hình ảnh chính diện khuôn mặt được chụp trong khi các thông tin giao dịch sẽ được che đi để tránh tranh chấp hoặc hiểu lầm từ khách hàng.



- Nút báo động 1+1
Hệ thống sẽ báo động ngay lập tức khi có tình huống khẩn cấp.

KHU VỰC ATM



Là một khu vực quan trọng và dễ bị tấn công, Dahua cung cấp giải pháp đầu cuối để ngăn chặn các hành vi bắt cóc, cướp giật, trộm lộn và lừa đảo trong khu vực ATM.

- Camera Pinhole của ATM:

Thiết kế nguyên khối và nhỏ gọn, cung cấp chế độ theo dõi thông minh và dễ dàng cài đặt ở môi trường trong nhà.

- ATM DVR: Đầu thu DVR được thiết riêng cho ATM, hỗ trợ đầu vào camera Ip và analog.
- Cabin Camera: Chỉ cần một camera với không gian quan sát rộng để theo dõi toàn bộ cabin.



TRUNG TÂM BẢO VỆ



Nền tảng quản lý video VMS7016 là cốt lõi của hệ thống CCTV. Nền tảng này quản lý, theo dõi, chiếu lại và điều khiển tất cả các tác vụ hàng ngày của tất cả thiết bị. Hệ thống hoạt động theo chế độ chủ-phụ và quản lý toàn bộ tài nguyên của hệ thống.

- Embedded NVR:
Dahua có dòng sản phẩm phong phú nhất từ 4 cho đến 256 kênh. Đáp ứng mọi nhu cầu của khách hàng.

- Thiết bị lưu trữ kết nối mạng:

Một dòng sản phẩm nhất thiết phải có để đảm bảo an toàn dữ liệu.

- Decoder:

Các thiết bị decoder với độ phân giải 4K cung cấp kết nối tới TV Wall.

- Trình chiếu:

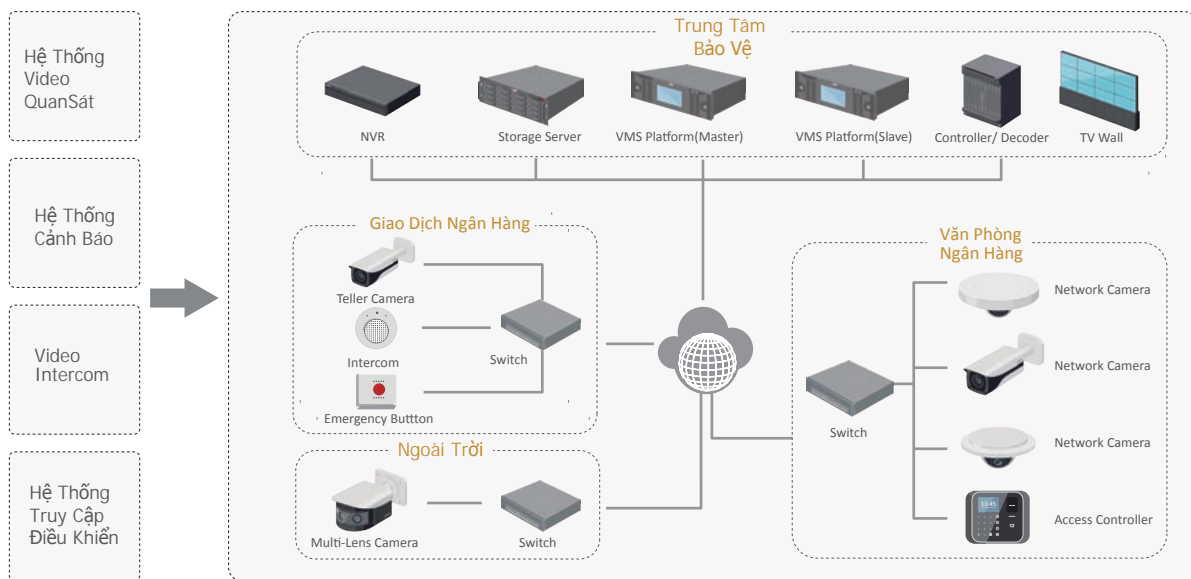
Dahua có nhiều loại thiết bị trình chiếu từ các màn hình trình chiếu đơn lẻ cho tới hệ thống TV wall lớn.

CẤU TRÚC VÀ MẠNG LƯỚI GIẢI PHÁP

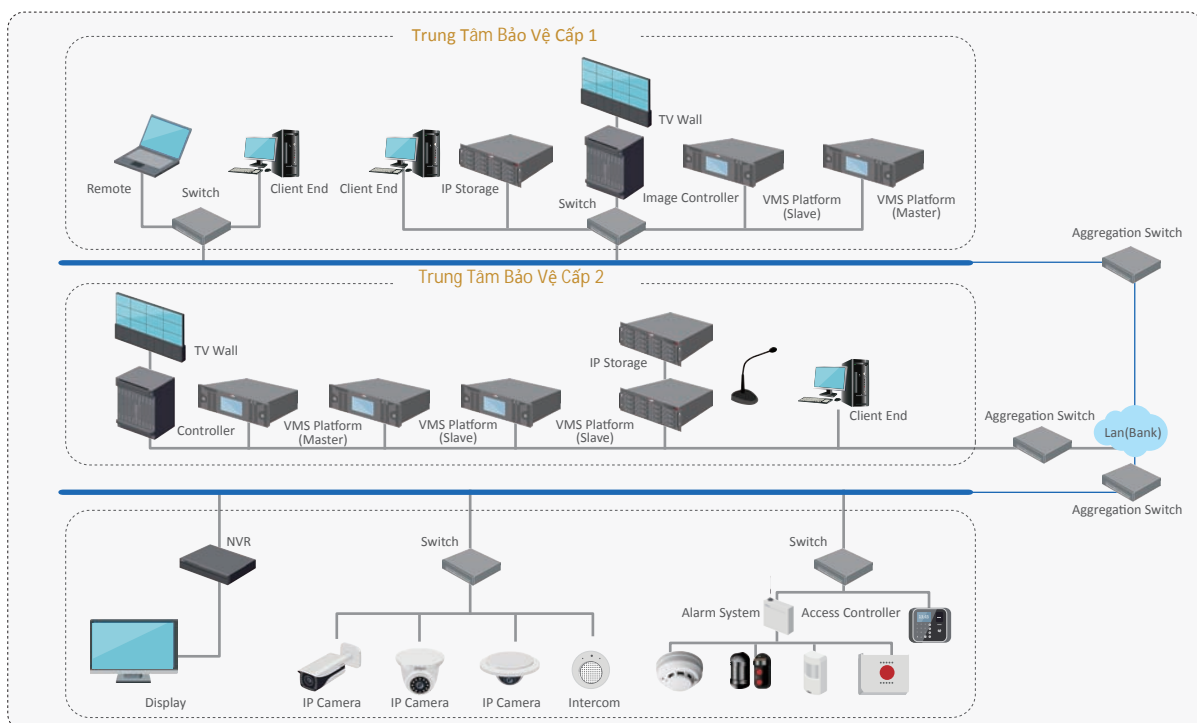
Tiêu Điểm:

- Độ Phân Giải Cao: Độ phân giải chất lượng cao 4k, tăng cường chi tiết hình ảnh ở mức cao.
- Hiệu Quả Kinh Tế Cao: Sản phẩm với nhiều tính năng, có thể tái sử dụng hệ thống cáp, dễ dàng cài đặt, giảm thiểu chi phí đầu tư.
- Dịch Vụ VIP: Tăng cường trải nghiệm của khách hàng VIP thông qua hệ thống nhận diện khuôn mặt.
- Thông Số Khách Hàng: Xuất các báo cáo lưu lượng khách hàng đồng đúc nhất theo từng thời điểm, cung cấp các thông tin cơ bản để đưa ra quyết định quản lý.
- Khả Năng Kết Hợp Và Tương Thích: hệ thống đầu cuối, tương thích với cả hệ thống của bên thứ 3.
- Hệ Thống Lưu Trữ Giao Dịch Thông Minh: Ghi lại thông tin giao dịch với hình ảnh khuôn mặt rõ nét, đưa ra các bằng chứng cụ thể nếu xảy ra các tranh chấp hoặc hiểu lầm từ khách hàng.

CẤU TRÚC HỆ THỐNG



MẠNG LƯỚI HỆ THỐNG



CÔNG NGHỆ CHỦ ĐẠO

H.265

H.265 = H.264 + ?

Dahua là công ty đi đầu trong việc ứng dụng công nghệ H.265 vào ngành công nghiệp giám sát. Việc ứng dụng công nghệ H.265 có thể giảm lượng lớn băng thông và diện tích lưu trữ để duy trì chất lượng hình ảnh.

Việc sử dụng công nghệ H.265 giảm thiểu chi phí đầu tư của khách hàng và là yếu tố quan trọng để có được hình ảnh theo dõi ở độ phân giải 4k với giá cả phải chăng.

H.264+ Khả năng nén dữ liệu cao hơn
Tiết kiệm 50% băng thông và diện tích lưu trữ. Làm cho độ phân giải 4k khả thi hơn
Và tương lai..... **= H.265**

Video+

Tái tạo mô hình thân trên của người sử dụng thuật toán công nghệ tiên tiến và cấu trúc video. Nhanh chóng định dạng các đặc điểm của khuôn mặt như tuổi, giới tính, biểu đạt của mặt và nhiều chi tiết khác.

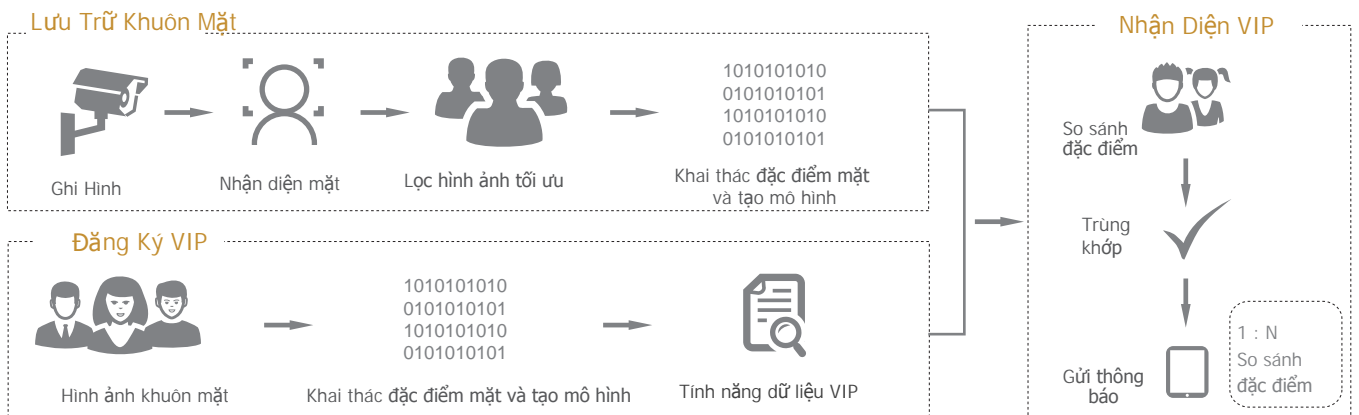


Video+ applicaton scenario:

Nhận Diện VIP

Khi khách hàng VIP có mặt tại khu vực sảnh, quản lý khách hàng có thể nhận biết và cung cấp các dịch vụ tương xứng nhằm tăng cường trải nghiệm của khách hàng.

Tổng Quan Công Nghệ:



Phân Tích Ưu Điểm:



Nhận diện khách hàng một cách nhanh chóng.



Khả năng nhận diện chính xác hơn mắt thường.



Không cần tương tác, nhận diện trên nhiều góc độ.

Giá Trị Khách Hàng:



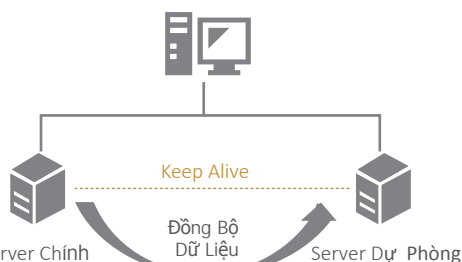
Nhanh chóng báo hiệu cho quản lý sảnh. Tăng cường chất lượng dịch vụ VIP.



Giảm thời gian chờ đợi và tăng sự hài lòng của khách VIP.

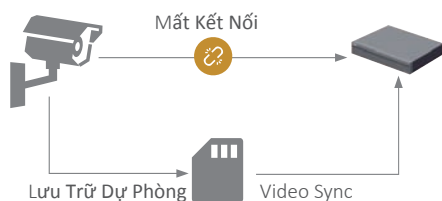
An Toàn Dữ Liệu

An toàn dữ liệu một phần tối quan trọng trong hệ thống ngân hàng. Công nghệ an toàn dữ liệu của Dahua bảo đảm an toàn của dữ liệu trong các trường hợp khẩn cấp như thiết bị bị hỏng hóc, mất kết nối mạng cũng như nhiều trường hợp khác.



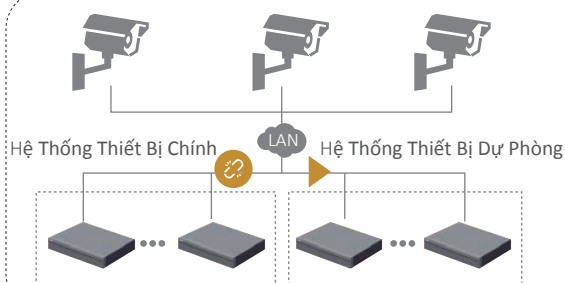
Thiết Kế Máy Dự Phòng

- Gồm server chủ và server dự phòng
- Tính năng “Keep Alive” tự động sao lưu dữ liệu dự phòng nếu như có 1 trong 2 server gặp sự cố.
- Khi server chủ gặp sự cố hoặc mất kết nối, server dự phòng sẽ tự động chuyển sang chế độ vận hành để giữ cho cả hệ thống hoạt động bình thường.



Auto Network Recovery (ANR)

- Tự động ghi dự phòng nếu mất mạng.
- Dữ liệu tự chuyển từ thẻ nhớ SD về thiết bị điểm cuối khi mạng được hồi phục,
- Chúng tôi khuyên khách hàng nên sử dụng thẻ nhớ SD của Dahua.



N+M Hot Standby

- N làm chủ NVRs ở trạng thái chạy.
- M phụ thuộc NVRs ở trạng thái chờ.
- Không bị mất dữ liệu, khi bất kỳ thiết bị NVR nào dừng hoạt động, các thiết bị NVR dự phòng sẽ tự động tiếp nhận việc ghi dữ liệu.

GIỚI THIỆU SẢN PHẨM

IPC-PFW8808-A180-E4



- Four 1/2.8" 2MP progressive scan Exmor R CMOS
- Smart triple streams supported
- Max 25fps@4096x1800
- Support not less than 180-degree panoramic view
- Intelligent Function
- Max. IR LEDs length 30m
- Support IP67, IK10

IPC-HDBW5231E-Z



- 1/2.8" 2Megapixel progressive scan Exmor CMOS
- 50/60fps@1080(1920x1080)
- Smart Detection supported
- 2.7mm ~12mm motorized lens
- Max. IR LEDs Length 50m
- Micro SD memory, IP67, IK10, PoE

IPC-EBW8600



- 1/1.8" 6Megapixel progressive scan CMOS
- Max 25/30fps@6.0M(3072x2048)
- Multiple De-wrap Mode: Original, Panoramic
- Max. IR LEDs Length 10m
- 1/1 Audio in/out (Built in Mic)
- Micro SD memory, IP67, IK10, PoE

IPC-HF5231-Z



- 1/2.8" 2Megapixel progressive scan Exmor CMOS
- 50/60fps@1080P(1920x1080)
- Smart Detection supported
- WDR(120dB), Day/Night(ICR), 3DNR, AWB, AGC, BLC
- 2/1 Alarm in/out, 1/1 audio in/out (Built-in Mic)
- Auto back focus (ABF)
- Micro SD memory, PoE

IPC-HUM8230



- 1/2.8" 2Megapixel progressive scan Exmor R CMOS
- H.265&H.264 triple-stream encoding
- 25/30fps@1080P(1920x1080)
- Day/Night(Electronic), 3DNR, AWB, AGC, BLC
- Smart detection
- 2.8mm Pinhole Lens
- Micro SD memory, PoE

HVR0404AH



- Up to 8 cameras with SXGA(1280x1024) display
- IP: Max 60fps@1080p, 120fps@720p
- Analog: 4 channel@960H(960x576/960x480)
- Full channel synchronous real-time playback
- ONVIF Version 2.0 conformance
- Built-in 7 inch screen(-VD)

GIỚI THIỆU SẢN PHẨM

NVR608-32-4KS2



- Bộ vi xử lý Intel
- Hỗ trợ lắp tối đa 32 camera IP
- Băng thông tối đa 384Mbps.
- Độ phân giải trình chiếu và chiếu lại lên tới 12MP
- Hỗ trợ RAID 0/1/5/6/10/50/60
- Tính năng Smart Tracking và Intelligent Video

DSS7016



- Khả năng truyền tải dữ liệu trực tiếp và lưu trữ dữ liệu cao
- Hỗ trợ lưu trữ trên thiết bị và lưu trữ IP-SAN.
- Màn hình trước có thể hiển thị trạng thái của hệ thống dịch vụ.
- Hỗ trợ tối đa 2000 kênh.
- Hỗ trợ 10000 tài khoản quản lý.
- Hỗ trợ chuyển tải dữ liệu 700M.

NVD0405DH-4K



- H.265/H.264/MPEG4 video decoding
- 4ch@12M/4ch@4K/16ch@1080P/64ch@D1 decoding ability
- 1ch HDMI input, 4ch HDMI/VGA/BNC output, HDMI hỗ trợ kết nối Ultra HD 4K.
- Tối 4 thiết bị video-wall, hỗ trợ cấu hình 1x1,2x1,2x2.
- Support audio, alarm, bi-directional talk, RS485

EVS5016S-R



- Bộ vi xử lý Intel
- Hỗ trợ lắp tối đa 512 camera IP
- Băng thông thu/phát tối đa 1024Mbps.
- 16 HDDs, SATA, Hot-Swap
- Hỗ trợ RAID 0/1/3/4/5/6/10/50/60/JBOD, Hotspare
- iSCSI and Mini SAS for Expanded Storage Space
- Hỗ trợ phương thức lưu trữ chuẩn iSCSI.
- Thiết kế nguyên khối và không dây.
- Hệ thống điện dự phòng.

IVS-F7200



- Kết hợp tính năng phát hiện mặt, so sánh ảnh khuôn mặt, tìm kiếm ảnh mặt và tính năng lưu trữ.
- Phát hiện mặt trong một vùng định trước, theo dõi chuyển động.
- Tìm kiếm hình ảnh được lưu lại theo thời gian và địa điểm.
- Trực tiếp so sánh ảnh khuôn mặt với hình ảnh được lưu lại trong thư viện ảnh. So sánh với thư viện hỗ trợ lưu trữ tới hơn 100,000 ảnh,
- So sánh với thư viện hỗ trợ lưu trữ tới hơn 100,000 ảnh,
- Tự động phát hiện khuôn mặt trên ảnh và so sánh với thư viện hình mặt.
- Một server có thể đồng thời hỗ trợ 4 kênh phát hiện và so sánh với độ phân giải 1080P
- Nhận diện khuôn mặt trên ảnh chỉ định và so sánh với thư viện mặt .

DHL460UTS-E



- Màn hình công nghiệp DID LCD, thích hợp làm việc 24/7.
- Độ tương phản và độ sáng cao.
- Video kỹ thuật số sống động với độ nét cao.
- Tích hợp bộ lọc 3D COMB và giảm tiếng ồn 3D.
- Hệ thống phát hiện sáng thông minh, tiết kiệm năng lượng.
- Sử dụng kim loại chống phá hoại, không phồng xẹp.

TỔNG QUAN SẢN PHẨM

Sản Phẩm	Chú Thích	Ngoài Trời	Lối Vào	Sảnh	Counter	Khu Vực ATM	Trung Tâm Bảo Vệ
 IPC-PFW8808-A180-E4	Multi-Lens Panoramic Network IR Bullet Camera	●					
 IPC-HDBW5231E-Z	2MP WDR IR Dome Network Camera		●				
 IPC-EBW8600	360° panomorph camera			●			
 IPC-HF5231E	2MP WDR Box Network Camera				●		
 IPC-HUM8230	2MP Covert Pinhole Network Camera					●	
 HVR0404AH	8 Channel 960H & IP 4HDD Hybrid ATM DVR					●	
 NVR608-32-4KS2	32 Channel Ultra 4K H.265 Network Video Recorder						●
 DSS7016	General Surveillance Management Centre						●
 NVD0405DH-4K	Ultra-HD Network Video Decoder						●
 EVS5016S-R	16-HDD Enterprise Video Storage						●
 IVS-F7200	Intelligent Face Analysis Server						●
 DHL460UTS-E	46" Full-HD Video Wall Display Unit (Ultra Narrow Bezel 3.5mm)						●

CÁC DỰ ÁN THÀNH CÔNG



Ngân Hàng Trung Quốc

Tất cả các chi nhánh kết nối với trụ sở chính của ngân hàng Trung Quốc thông qua hệ thống mạng quốc gia. Giải pháp kết hợp video, cảnh báo, đăng nhập điều khiển, intercom và các hệ thống trình chiếu màn hình lớn. Giải pháp của Dahua sử dụng 360 trung tâm theo dõi và kiểm soát kết nối tới hơn 60 triệu camera và hơn 10 triệu thiết bị cảnh báo.



Ngân Hàng Phát Triển SANASA, Sri Lanka

Dahua cung cấp cho ngân hàng một hệ thống giải pháp giám sát IP với chi phí tối ưu, hình ảnh sắc nét có độ phân giải cao, được thiết kế để có thể làm việc ổn định và đáng tin cậy. Hệ thống mới bao gồm các camera theo dõi, các thiết bị DVR cùng với các phần mềm giám sát thông minh. Một số lượng lớn các mẫu camera khác nhau được chọn bao phủ tất cả các khu vực của ngân hàng bao gồm văn phòng, quầy giao dịch và khu ATM.



Ngân Hàng Alkuraimi Islamic Microfinance, Yemen

Dahua cung cấp giải pháp nâng cấp công nghệ cao bao gồm hệ thống camera, thiết bị lưu trữ và phần mềm điều khiển quản lý. Hơn 97 chi nhánh trải khắp đất nước đã được lắp đặt hàng ngàn thiết bị camera Dahua và hàng trăm thiết bị DVRs.



Ngân Hàng Ecolslamic , Kyrgyzstan

Dahua cung cấp 150 thiết bị camera mạng, 129 thiết bị camera analog 800TVL và 124 thiết bị Hybrid DVR cho ngân hàng Ecolskamic. Thiết bị tích hợp DVR cho thấy đây là giải pháp tối ưu cho các vấn đề của hệ thống kết hợp lắp đặt camera mạng và camera analog.



Ngân Hàng Brazil

Dahua đã thành công nâng cấp hệ thống điều khiển tại ngân hàng cho Ngân hàng Brazil tại nhiều thành phố khác nhau. Dự án đã sử dụng hơn 20,000 thiết bị camera analog và 1500 thiết bị DVR.



Ngân Hàng BMCI, Morocco

Nhận thấy ngân hàng hiện đang sử dụng hệ thống analog, Dahua đã đưa ra một giải pháp kết hợp với camera megapixel với chất lượng hình ảnh tốt hơn, dễ quản lý hơn cùng với hệ thống đầu DVR kết hợp. Giải pháp sử dụng tổng cộng hơn một ngàn thiết bị camera mạng với hình ảnh độ phân giải megapixel HD và từ 3 đến 4 camera cho một đầu thu DVR kết hợp tại mỗi chi nhánh. " Với các sản phẩm và dịch vụ có chất lượng cao từ Dahua, BMCI có đủ tự tin để xử lý các tình huống khẩn cấp và đảm bảo việc quản lý nội bộ" - Afaf Raid, quản lý của ngân hàng BMCI.



QUALITY BY DESIGN

* Design and specifications are subject to change without notice.

Integrated Security Solution for Banking & Finance - 01, Jan 2017



www.dahuasecurity.com

DAHUA TECHNOLOGY CO., LTD.

No.1199 Bin'an Road, Binjiang District, Hangzhou, China. 310053

Tel: +86-571-87688883 Fax: +86-571-87688815

Email: overseas@dahuatech.com

www.dahuasecurity.com

