



CÔNG TY CỔ PHẦN CÔNG NGHỆ DSS VIỆT NAM

TRỤ SỞ CHÍNH

Số 11, ngõ 219 đường Trung Kính, phường Yên Hòa, quận Cầu Giấy, Hà Nội.

☎ 0243.760.6335 | 0913.451.838

✉ cskh@dahua.vn

CHI NHÁNH MIỀN TRUNG

Số 118 Hàm Nghi, phường Thạch Gián, quận Thanh Khê, TP. Đà Nẵng.

☎ 0911.229.118

✉ cskh@dahua.vn

CHI NHÁNH MIỀN NAM

Số 33, đường số 12 Cư Xá Chu Văn An, phường 26 quận Bình Thạnh, TP. HCM.

☎ 0283.512.2666

✉ cskh@dahua.vn

Hướng Dẫn Cài Đặt Chương Hình Dahua Với Các Giải Pháp Cho Villa

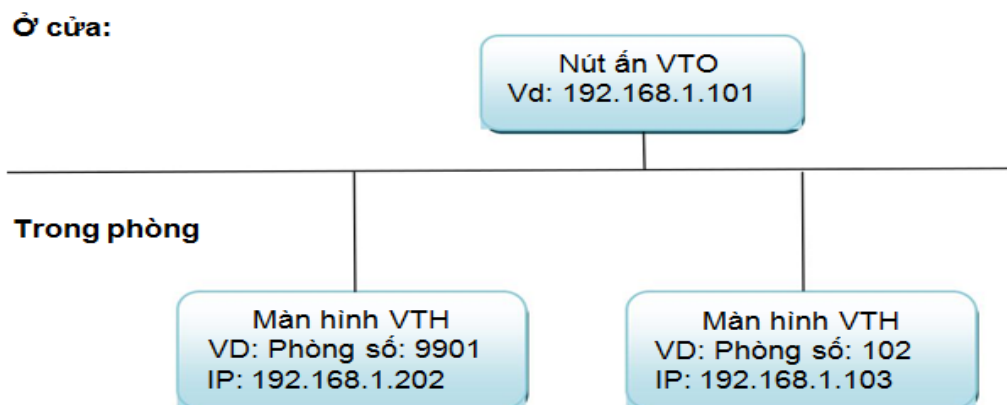
I. Giải Pháp

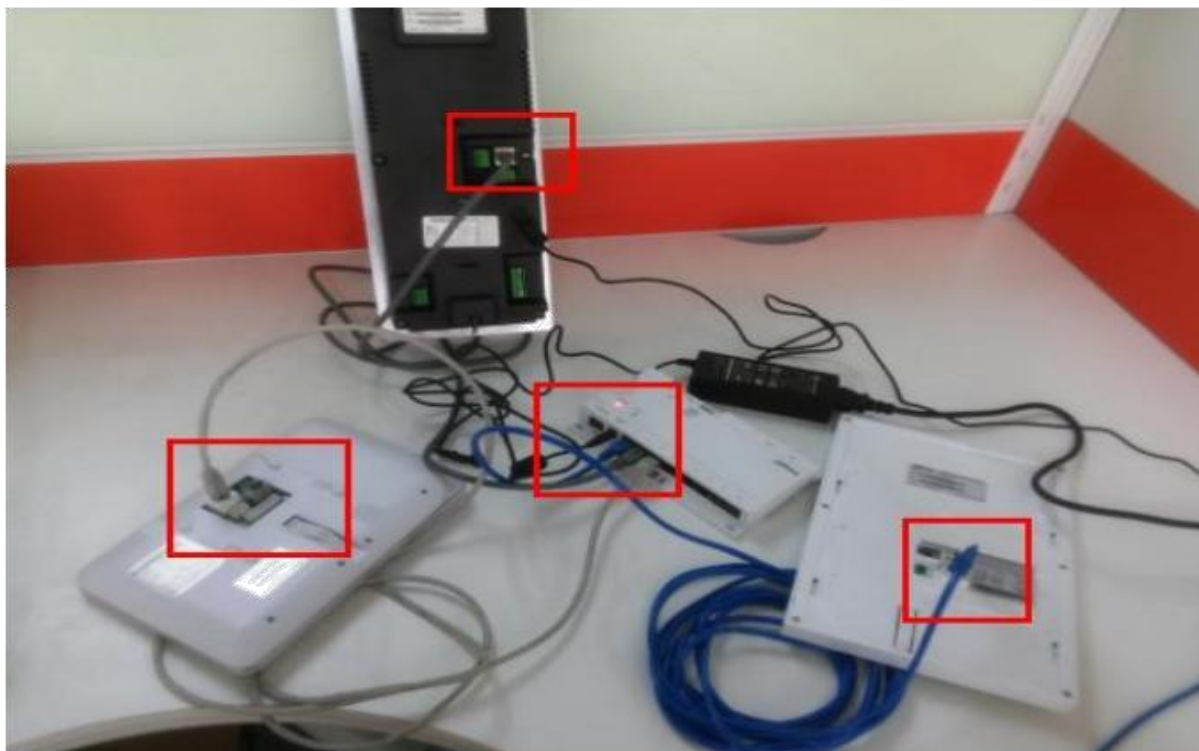
1. IP cho căn hộ cao cấp
2. IP cho villa: 1 nút ấn – 1 màn hình chính 1 màn hình phụ
3. IP cho Villa: 1 màn hình kết hợp 1 nút ấn chính, 1 nút ấn phụ
4. Nhiều IP

GIẢI PHÁP 1: IP cho căn hộ cao cấp

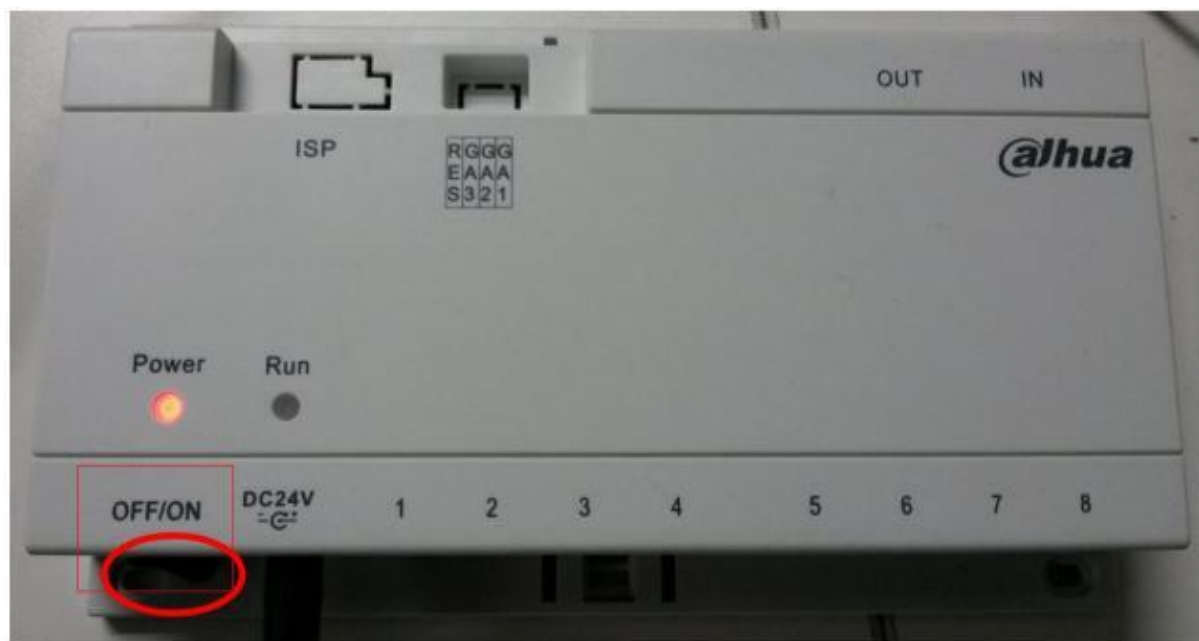
1. Căn hộ sử dụng 1 nút ấn gọi nhiều màn hình (màn hình lắp ở các phòng khác nhau trong căn hộ)

Sơ đồ kết nối :





VTNS



Bật nguồn: đèn power sáng có nghĩa là kết nối nguồn ok , nếu không sáng thì cần phải nhấn công tắc OFF / ON

1. Cài đặt ở VTO

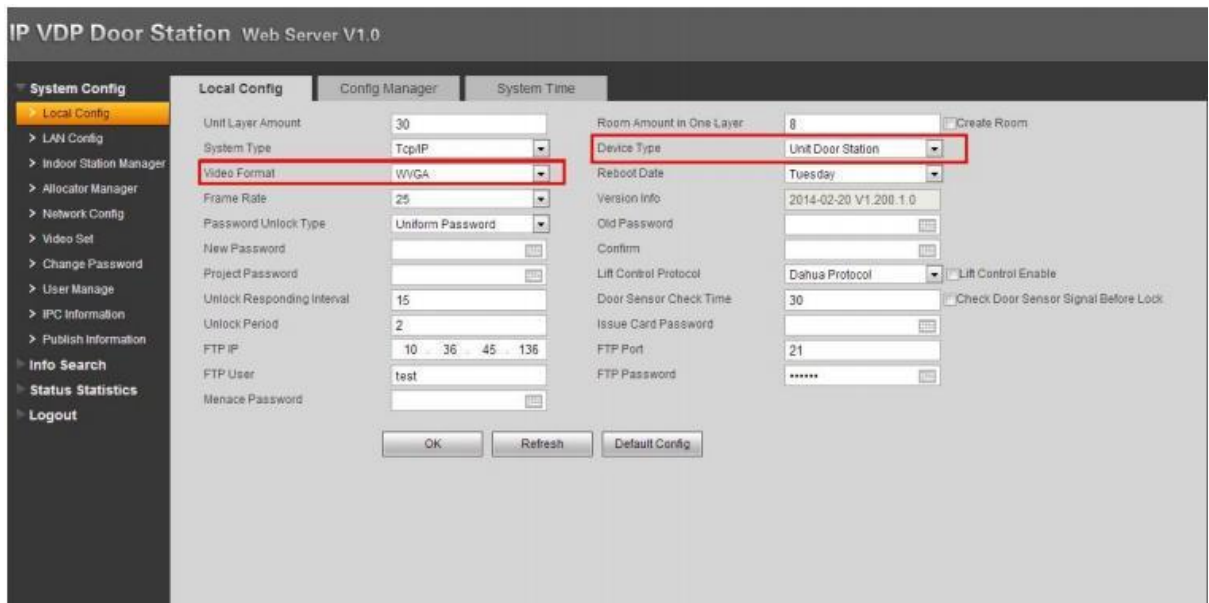
- Đăng nhập trực tiếp vào VTO : 192.168.1.101 (địa chỉ mặc định của VTO là 192.168.1.110)

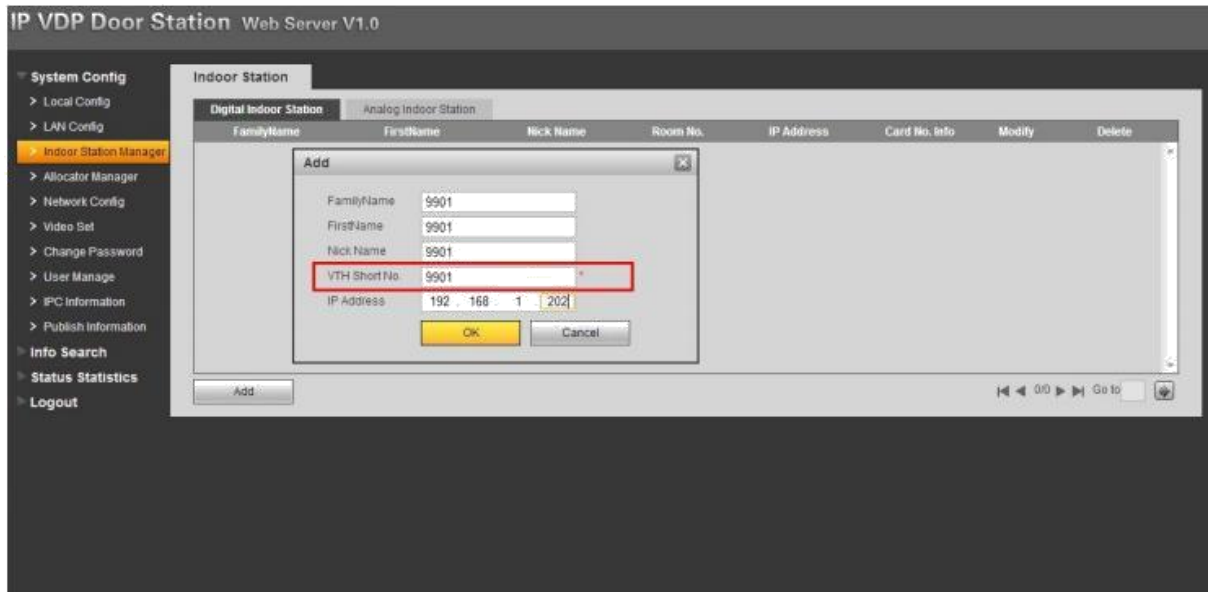


Username: admin (mặc định)

Password: admin (mặc định)

Thiết lập các mục như hình :

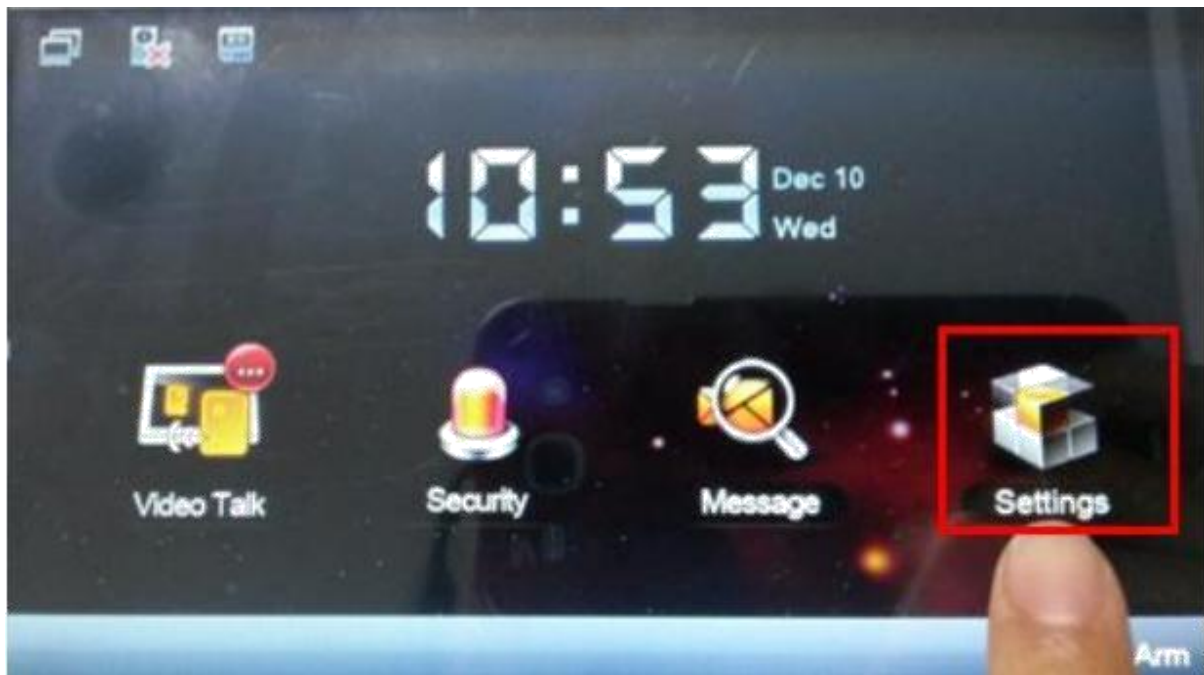




2. Kiểm tra kết nối VTH với VTO, nếu VTH chưa kết nối với VTO, nó sẽ hiển thị như hình ảnh dưới.



3. Cài đặt phòng 9901 --- (vd: sử dụng VTH 1560BW)
 - 1) Chọn setting



- 2) Chọn project setting
Password: **002236**
hoặc 888888



- 3) Điền số phòng
Vd: số phòng 9901 và phòng này chỉ cho 1 màn hình chính



3) Thiết lập địa chỉ IP cho VTH



- 5) **Điều quan trọng:** Chọn Main VTO và tìm IP của nó, sau đó VTO có thể giao tiếp với VTH :



4. Cài đặt phòng 102.

- 1) Tìm số phòng

Vd: phòng số 102 và trong phòng chỉ có 1 màn hình chủ



- 2) Thiết lập địa chỉ IP



3) : Chọn Main VTO và tìm IP của nó, sau đó VTO có thể giao tiếp với VTH



Thử nút ấn VTO gọi đến màn hình VTH phòng 9901

Outside the building :



At home:

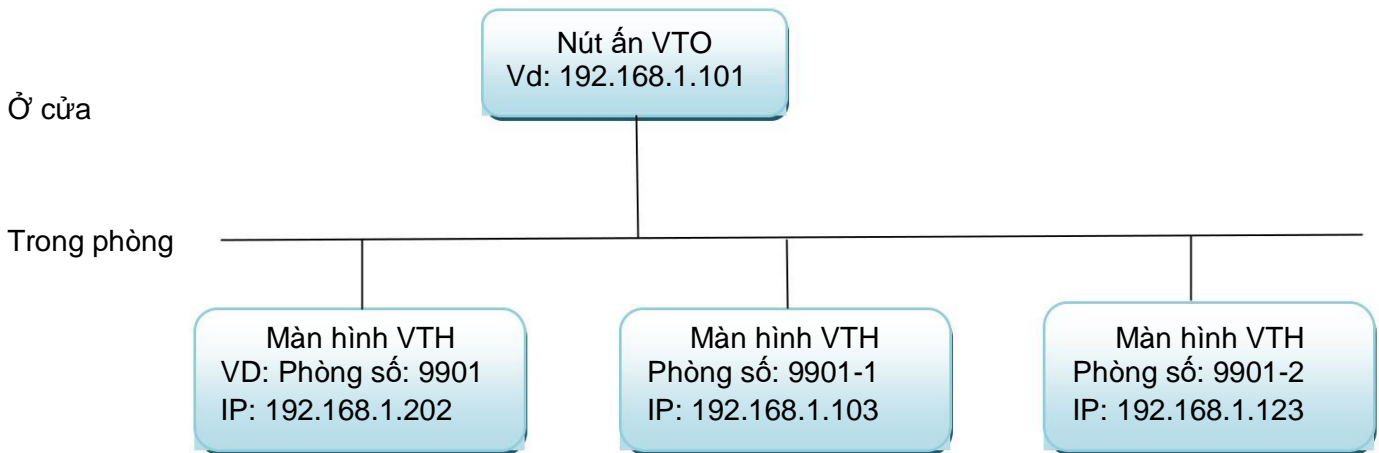


Phòng 9901 gọi đến phòng 102



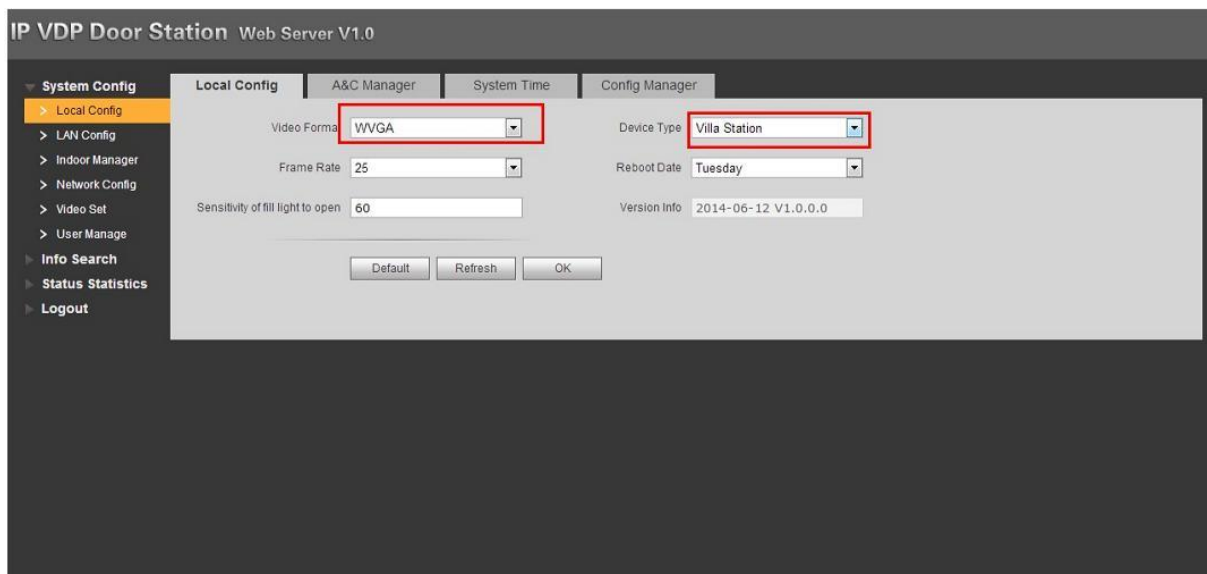
Giải pháp 2: IP cho villa (1 nút ấn VTO kết nối với màn hình chính và màn hình phụ)

Gọi nhóm: 1 VTO gọi đến nhiều màn hình khác nhau qua 1 số



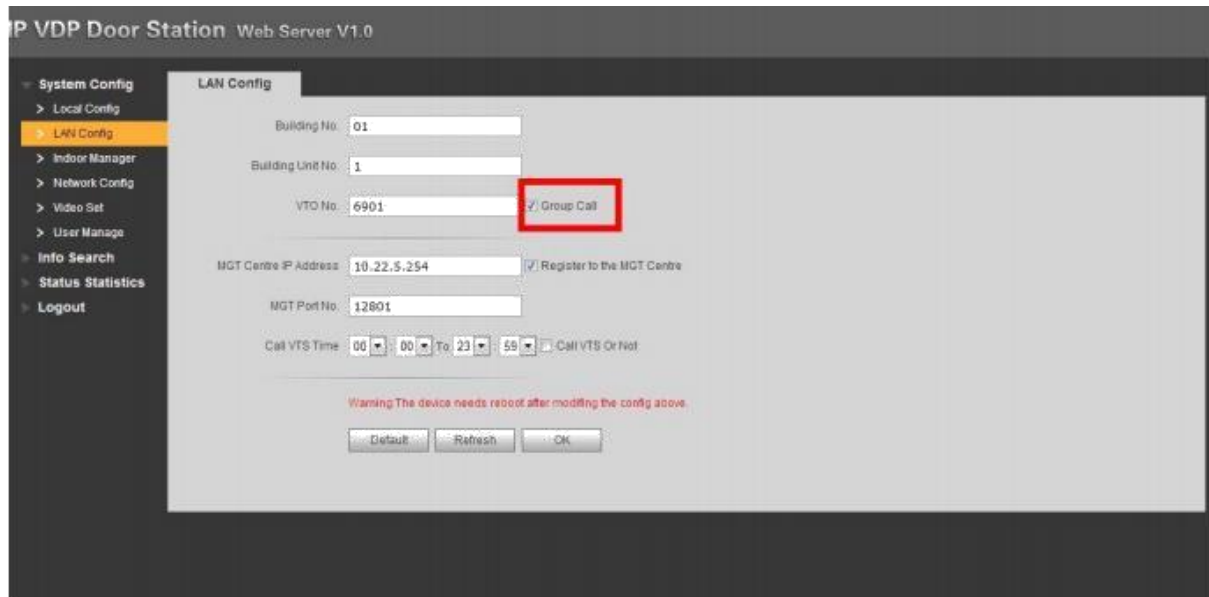
1. Cài đặt VTO

- 1) Đăng nhập (như hướng dẫn phía trên)
- 2) Local config: device type (Chọn như hình bên dưới)

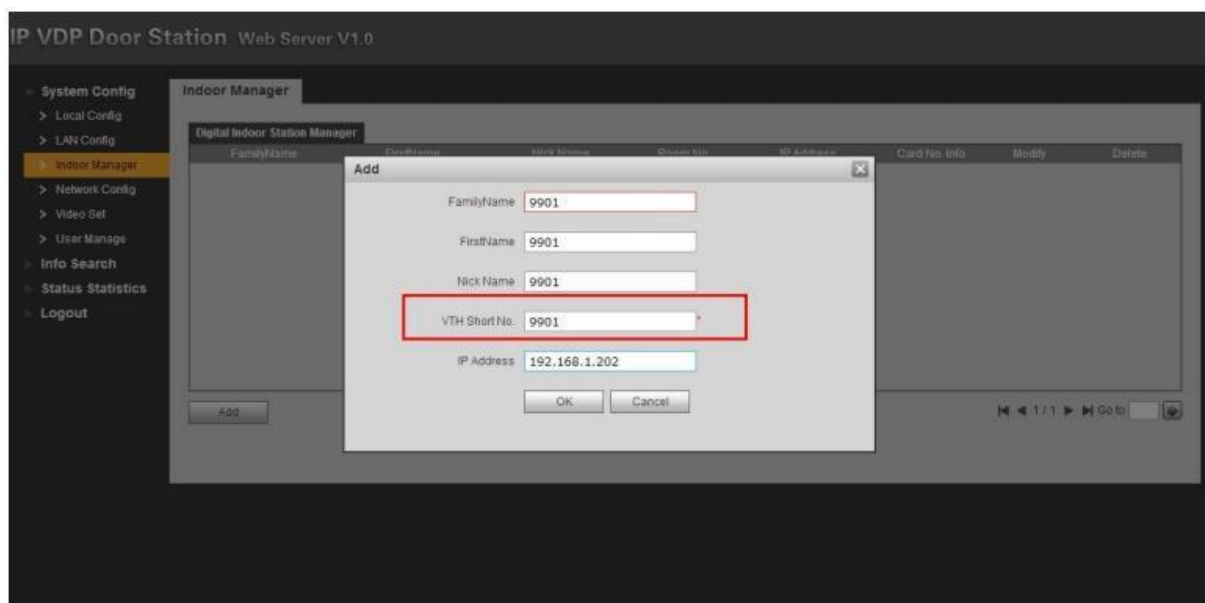


3) Cài đặt mạng

- Nếu bạn muốn gọi thiết bị phụ, bạn cần chọn **group call**



4) Indoor manager: thêm VTH



2. Cài đặt phòng 9901: tương tự như đã làm ở giải pháp 1

1) Cài số phòng

- 2) Cài IP tĩnh cho VTH vì nó là màn hình chính,việc này là quan trọng khi cài đặt VTH mở rộng



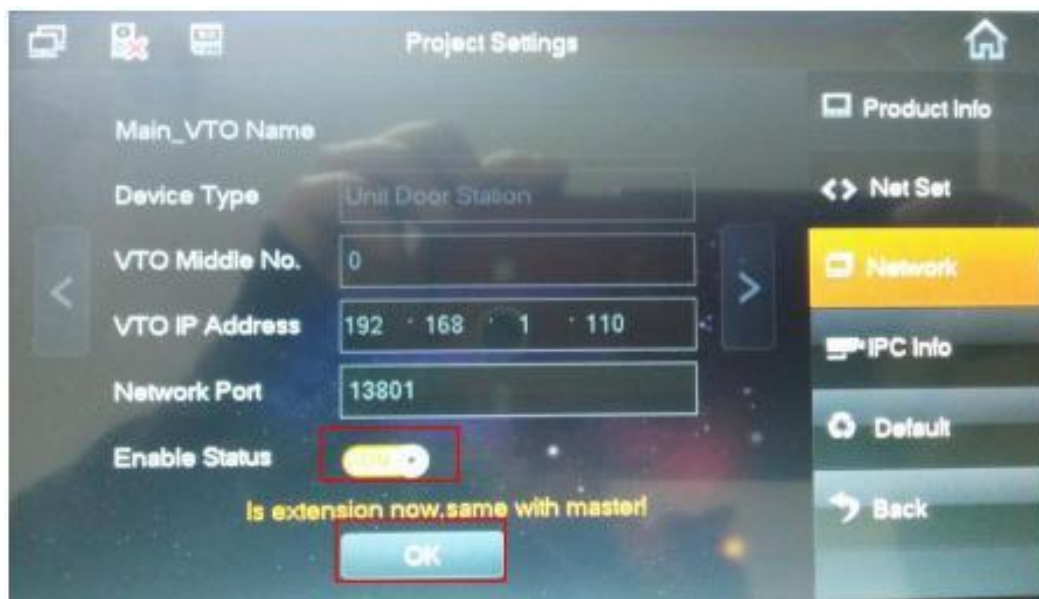
- 3) Cài IP nút ấn VTO chính



3. Cài đặt phòng 9901-1
- 1) Cài đặt số phòng và IP chính
 - Số phòng mở rộng nên là AAAA-BB
 - AAAA nên được đặt là IP chính
 - BB là số phòng mở rộng
 - Sau đó điền IP phòng chính



2) Cài đặt mạng: nó sẽ tự động nhận thông tin từ thiết bị chính

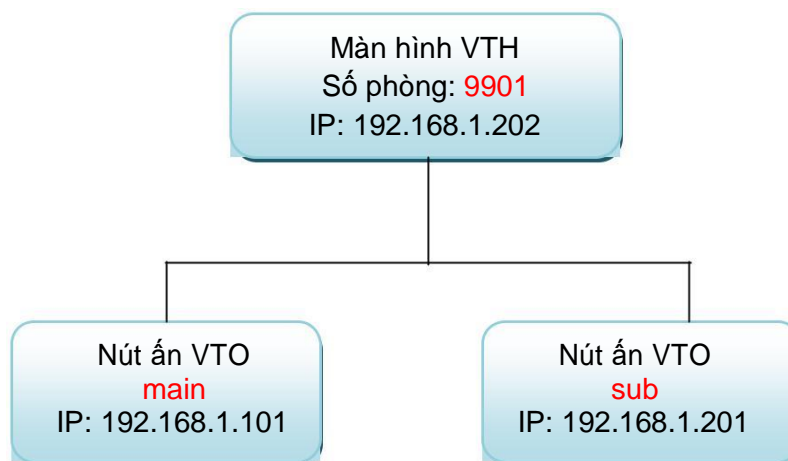


Giải pháp 3: IP cho villa (VTO chính và VTO phụ)

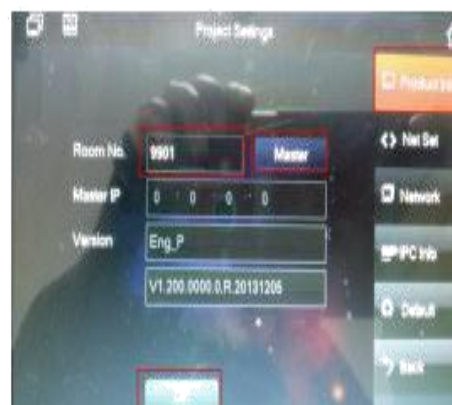
Gọi nhóm: VTO khác nhau gọi đến VTH bằng một số

Trong villa:

Ngoài Villa



- Cài đặt cho VTH chính tương tự như 2 giải pháp trên :



2) Net set: đặt IP tĩnh cho VTH (static IP)



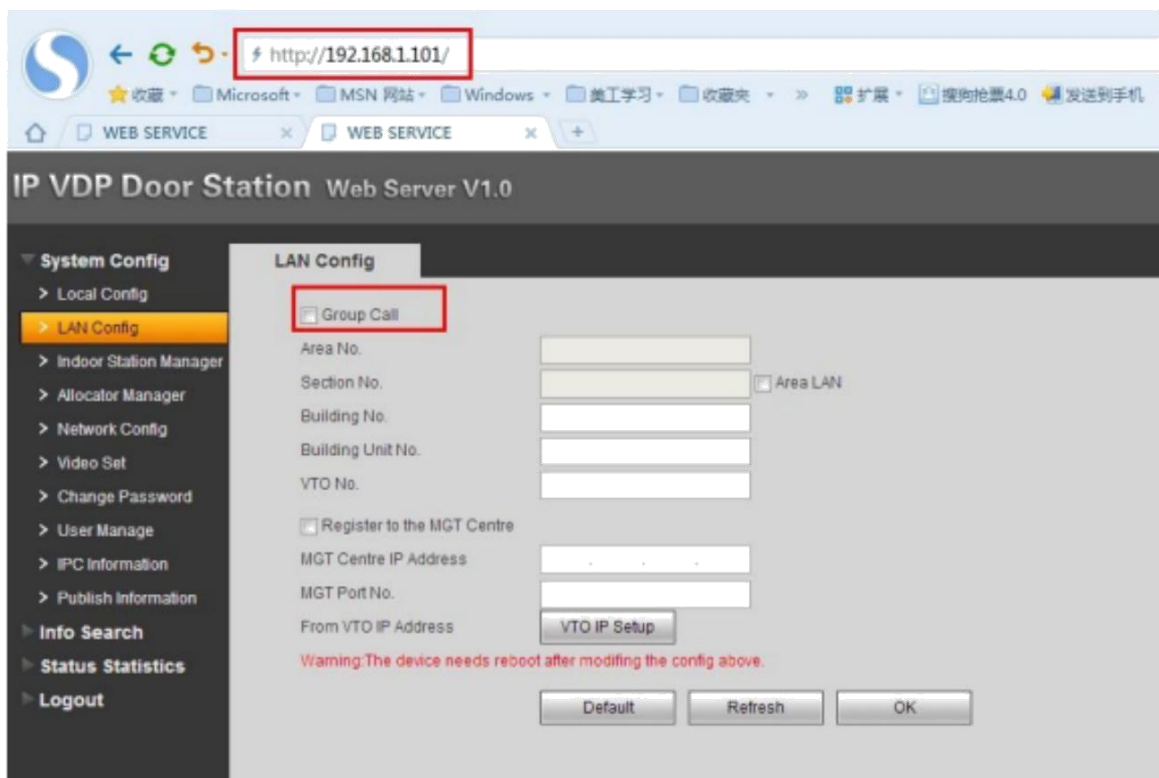
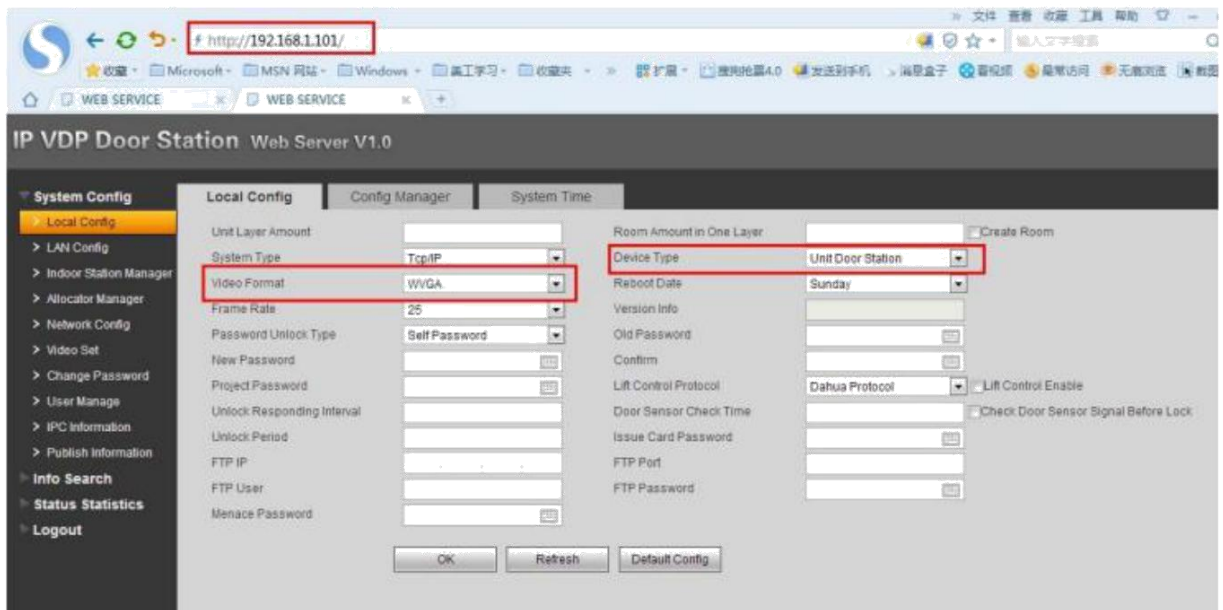
3) Network: Điền tên và IP VTO chính



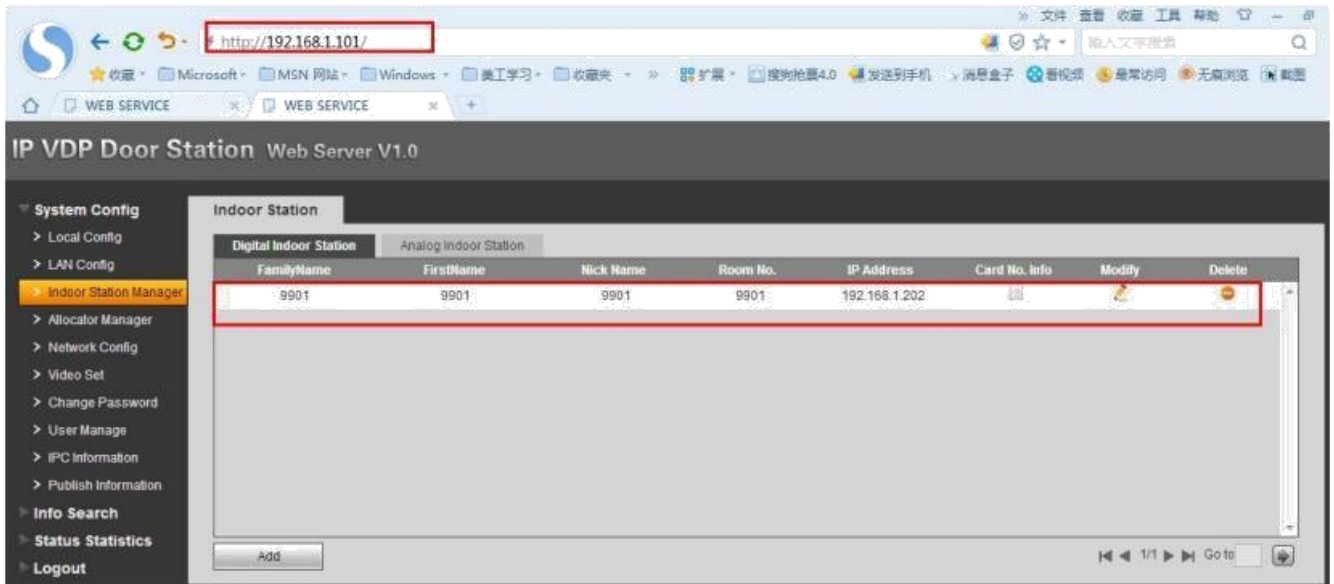
3) **Chú ý** : bạn cần thêm IP sub VTO sau đó kích hoạt



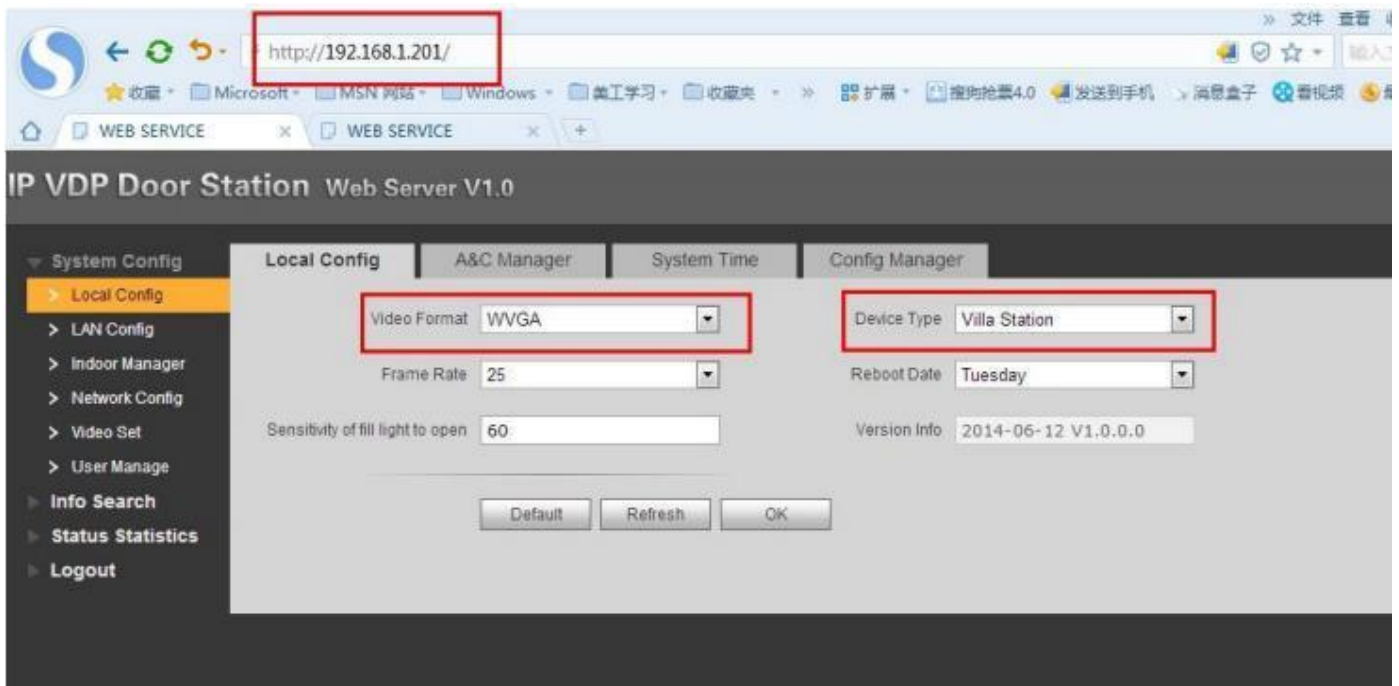
2. Cài đặt VTO chính

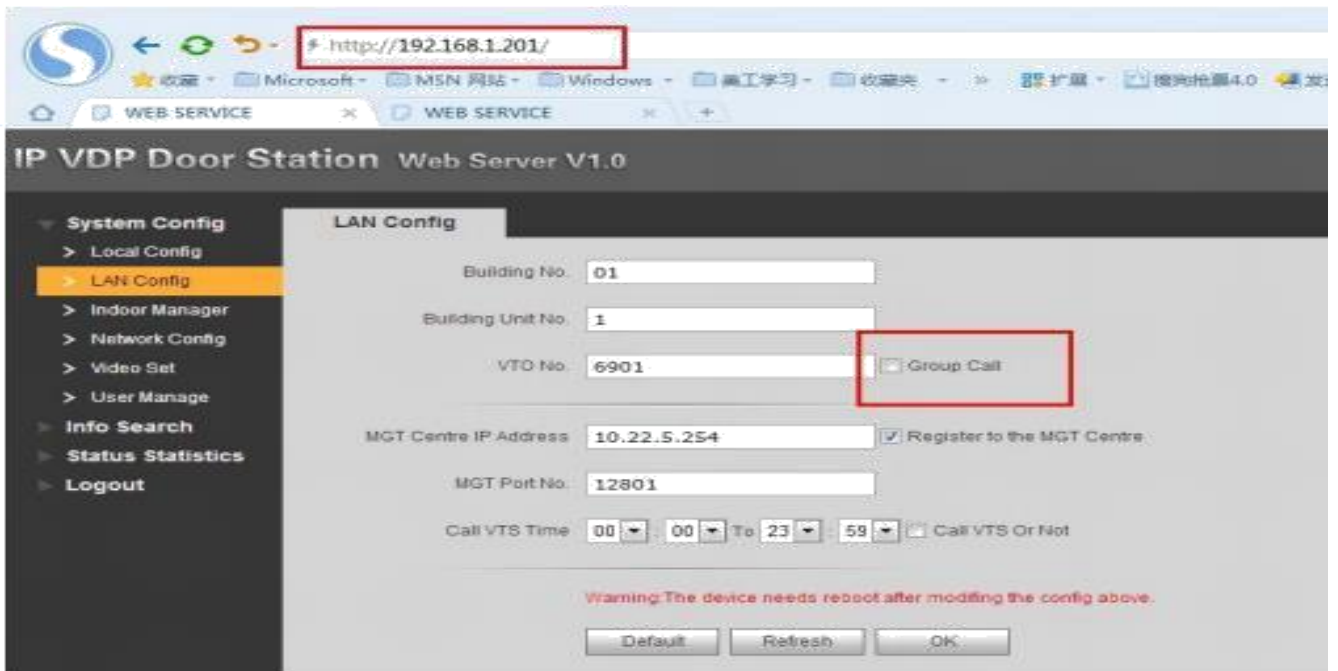


Không chọn group call



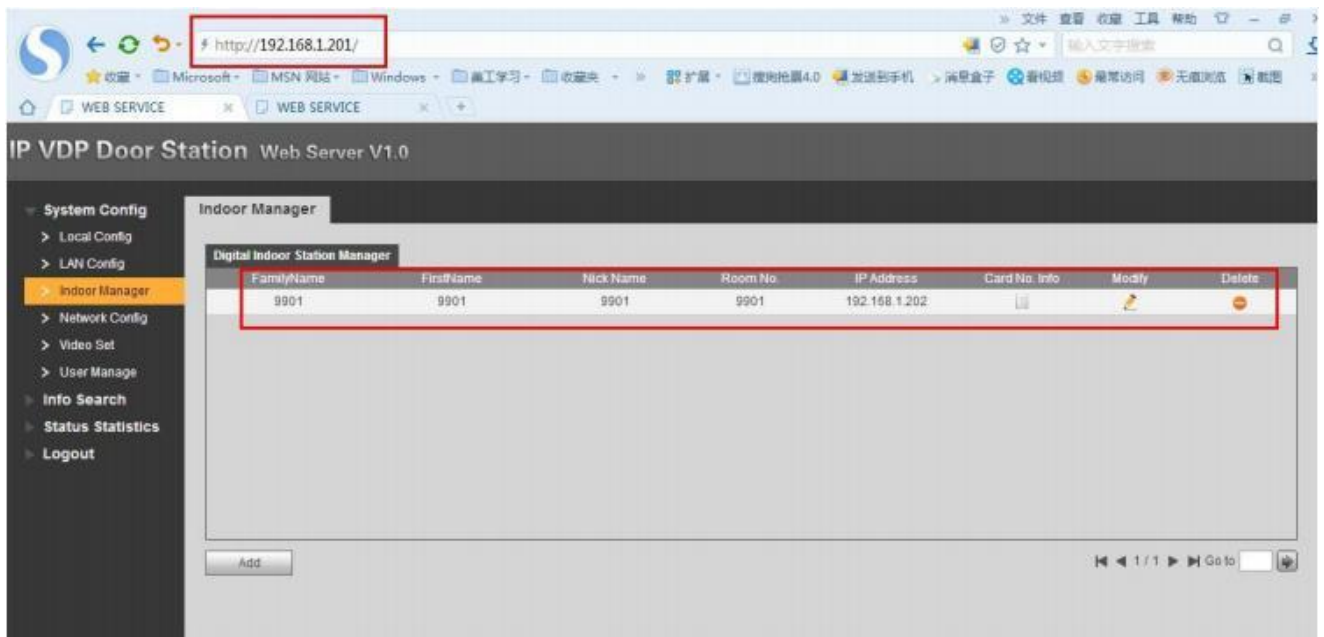
3. Cài đặt VTO phụ





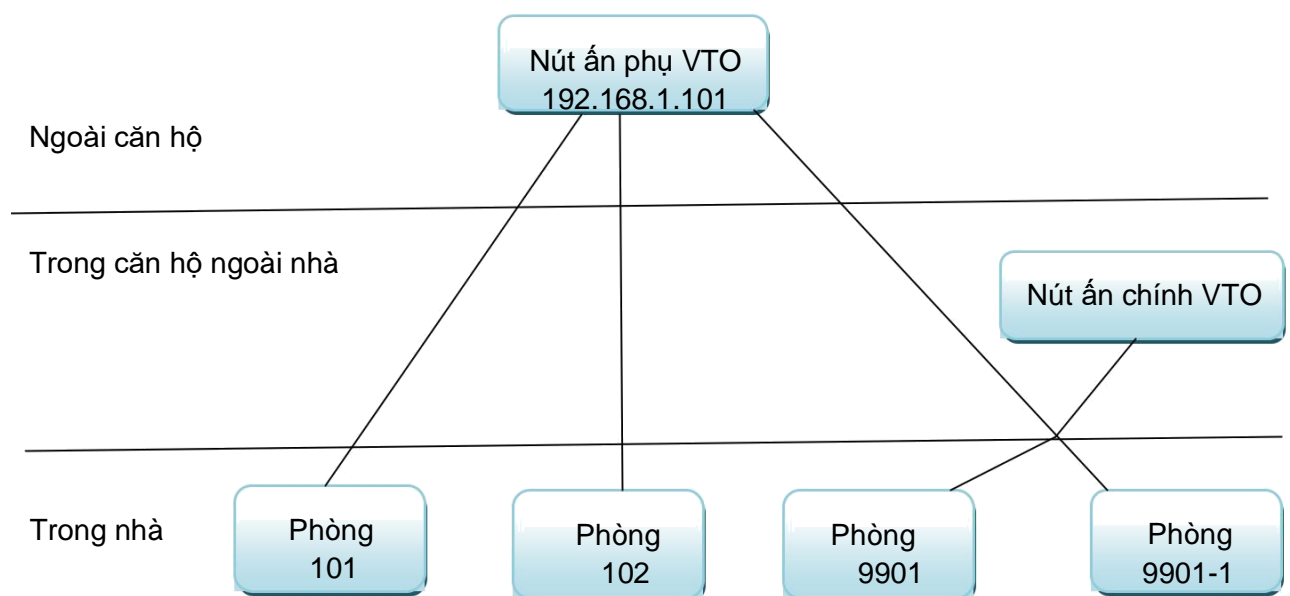
Không chọn group call

- Add thêm VTH vào :

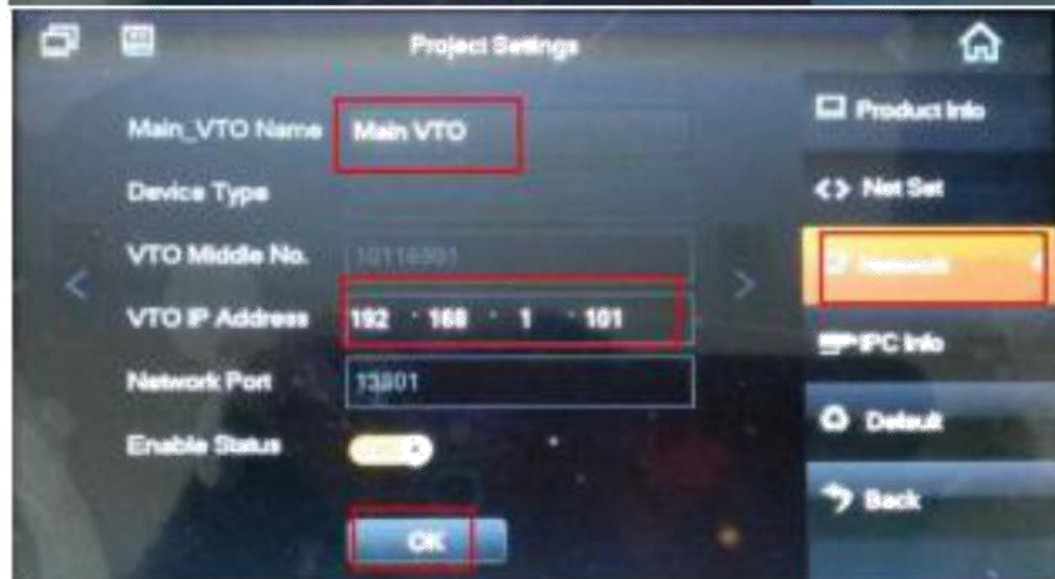
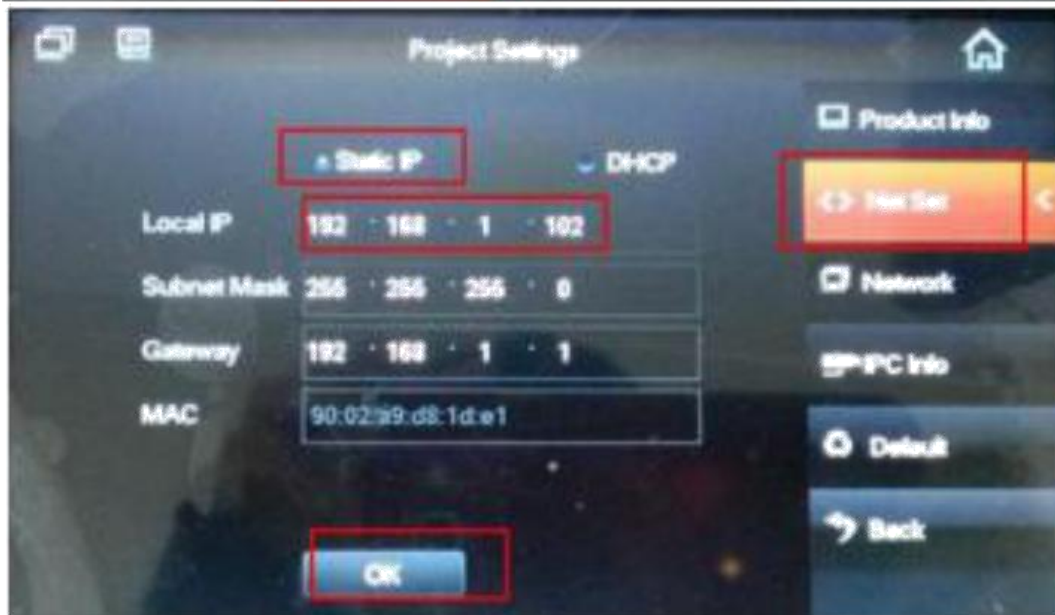
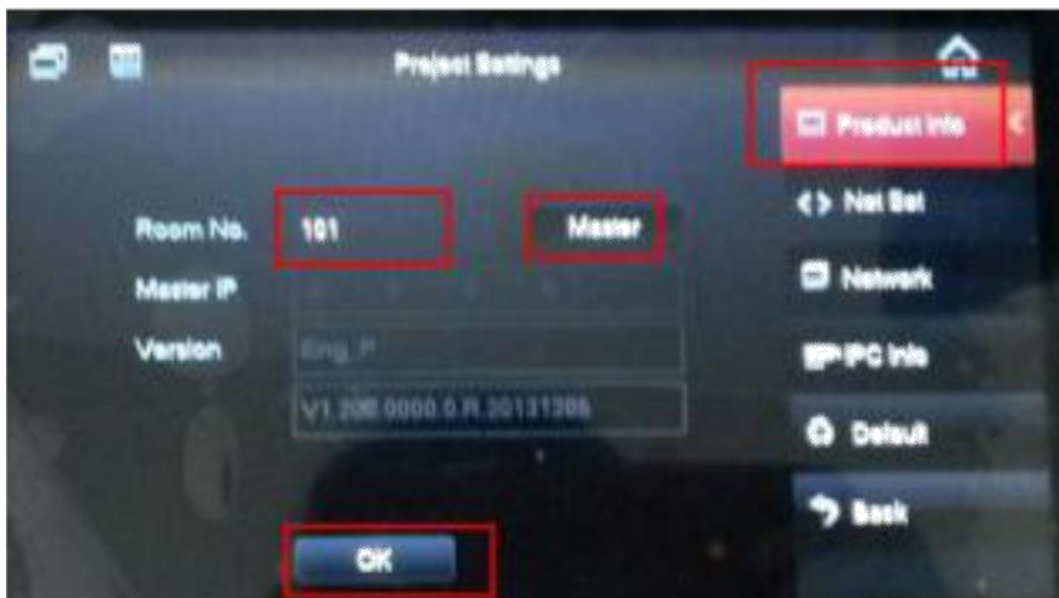


Giải pháp 4 :

IP cho nhiều thiết bị



1. Cài đặt phòng 101 tương tự như phần trên:
production info, net set, network



2. .Cài đặt phòng 102 tương tự như 101



3. Cài đặt phòng 9901 tương tự như trước: : production info, net set, network



4. Cài đặt phòng 9901-1: production info, net set, network(nút ấn VTO chính , nút ấn VTO phụ)



5. Cài đặt nút ấn VTO chính

5.1. Local config

IP VDP Door Station Web Server V1.0

System Config

- Local Config
- LAN Config
- Indoor Manager
- Network Config
- Video Set
- User Manage
- Info Search
- Status Statistics
- Logout

Local Config

Video Format: WVGA

Device Type: Villa Station

Frame Rate: 25

Sensitivity of IR light to open: 60

Reboot Date: Tuesday

Version Info: 2014-06-12 V1.0.0.0

Default Refresh OK

5.2. Lan config

IP VDP Door Station Web Server V1.0

System Config

- Local Config
- LAN Config
- Indoor Manager
- Network Config
- Video Set
- User Manage
- Info Search
- Status Statistics
- Logout

LAN Config

Building No.: 01

Building Unit No.: 1

VTO No.: 6901

Group Call

MGT Centre IP Address: 10.22.5.254 Register to the MGT Centre

MGT Port No.: 12801

Call VTS Time: 00:00 To 23:59 Call VTS Or Not

Warning: The device needs reboot after modifying the config above.

Default Refresh OK

5.3 Quản lý màn hình VTH

IP VDP Door Station Web Server V1.0

System Config

- Local Config
- LAN Config
- Indoor Manager**
- Network Config
- Video Set
- User Manage

Info Search

Status Statistics

Logout

Indoor Manager

Digital Indoor Station Manager

FamilyName	FirstName	Nick Name	Room No.	IP Address	Card No. Info	Modify	Delete
9901	9901	9901	9901	192.168.1.202			
			9999	192.168.1.203			

6. Cài đặt nút ấn VTO phụ

IP VDP Door Station Web Server V1.0

System Config

- Local Config**
- LAN Config
- Indoor Station Manager
- Allocator Manager
- Network Config
- Video Set
- Change Password
- User Manage
- IPC Information
- Publish Information

Info Search

Status Statistics

Logout

Local Config

Config Manager

System Time

Unit Layer Amount: 30

System Type: Tcp/IP

Video Format: WVGA

Frame Rate: 25

Password Unlock Type: Uniform Password

New Password: []

Project Password: []

Unlock Responding Interval: 15

Unlock Period: 2

FTP IP: 10 36 45 136

FTP User: test

Menace Password: []

Room Amount in One Layer: 8

Device Type: Unit Door Station

Keypad Code: 1665day

Version Info: 2014-02-20 V1.200.1.0

Old Password: []

Confirm: []

Lift Control Protocol: Dahua Protocol

Lift Control Enable: []

Door Sensor Check Time: 30

Check Door Sensor Signal Before Lock: []

Issue Card Password: []

FTP Port: 21

FTP Password: []

OK Refresh Default Config

IP VDP Door Station Web Server V1.0

System Config

- Local Config
- LAN Config
- Indoor Station Manager**
- Allocator Manager
- Network Config
- Video Set
- Change Password
- User Manage
- IPC Information
- Publish Information

Info Search

Status Statistics

Logout

Indoor Station

Digital Indoor Station

Analog Indoor Station

FamilyName	FirstName	Nick Name	Room No.	IP Address	Card No. Info	Modify	Delete
101	101	101	101	0.0.0.0			
102	102	102	102	192.168.1.103			
			9901	192.168.1.202			
			9999	0.0.0.0			

Add

1/1 Go to



CÔNG TY CỔ PHẦN CÔNG NGHỆ DSS VIỆT NAM

TRỤ SỞ CHÍNH

Số 11, ngõ 219 đường Trung Kính, phường Yên Hòa, quận Cầu Giấy, Hà Nội.

☎ 0243.760.6335 | 0913.451.838
✉ cskh@dahua.vn

CHI NHÁNH MIỀN TRUNG

Số 118 Hàm Nghi, phường Thạch Gián, quận Thanh Khê, TP. Đà Nẵng.

☎ 0911.229.118
✉ cskh@dahua.vn

CHI NHÁNH MIỀN NAM

Số 33, đường số 12 Cư Xá Chu Văn An, phường 26 quận Bình Thạnh, TP. HCM.

☎ 0283.512.2666
✉ cskh@dahua.vn

Mọi thắc mắc cần tư vấn – hỗ trợ - giải đáp quý khách vui lòng liên hệ

Tổng Đài - Hotline hỗ trợ kỹ thuật :

- Hà Nội :

+ DD : **0911.812.888** Số máy lẻ : **100 – 101 – 102 - 103 – 104 – 105**

+ TD : **1900.636.955** Số máy lẻ : **701 – 702 – 703 – 704**

- Đà Nẵng :

+ DD : **0911.299.116**

+ TD : **1900.636.955** Số máy lẻ : **902**

- TP Hồ Chí Minh :

+ DD : **0917.355.335 – 0917.105.000 – 0911.812.888** (Số máy lẻ 106)

+ TD : **02862.658.833 – 02835.122.666** Số máy lẻ : **1070 - 1071 – 1072**

Hoặc quý khách có thể tải về các hướng dẫn cài đặt và hướng dẫn sử dụng các thiết bị an ninh của Dahua tại website : <http://dahua.vn> (Mục hỗ trợ)

Cảm ơn quý khách đã quan tâm & sử dụng thiết bị an ninh của DAHUA