



## CÔNG TY CỔ PHẦN CÔNG NGHỆ DSS VIỆT NAM

### TRỤ SỞ CHÍNH

Số 11, ngõ 219 đường Trung  
Kính, phường Yên Hòa, quận  
Cầu Giấy, Hà Nội.

☎ 0243.760.6335 | 0913.451.838

✉ cskh@dahua.vn

### CHI NHÁNH MIỀN TRUNG

Số 118 Hàm Nghi, phường  
Thạch Gián, quận Thanh  
Khê, TP. Đà Nẵng.

☎ 0911.229.118

✉ cskh@dahua.vn

### CHI NHÁNH MIỀN NAM

Số 33, đường số 12 Cư Xá Chu  
Văn An, phường 26 quận Bình  
Thạnh, TP. HCM.

☎ 0283.512.2666

✉ cskh@dahua.vn

# Hướng Dẫn Cài Đặt & Sử Dụng

## Smart Lock Dahua



ASL8112R-B ASL8112K-B  
ASL8112S-B



ASL8101R-B ASL8101K-B  
ASL8101S-B



ASL6101R-B ASL6101K-B  
ASL6101S-B

## **Chuẩn bị :**

Các bạn chuẩn bị các thiết bị sau:

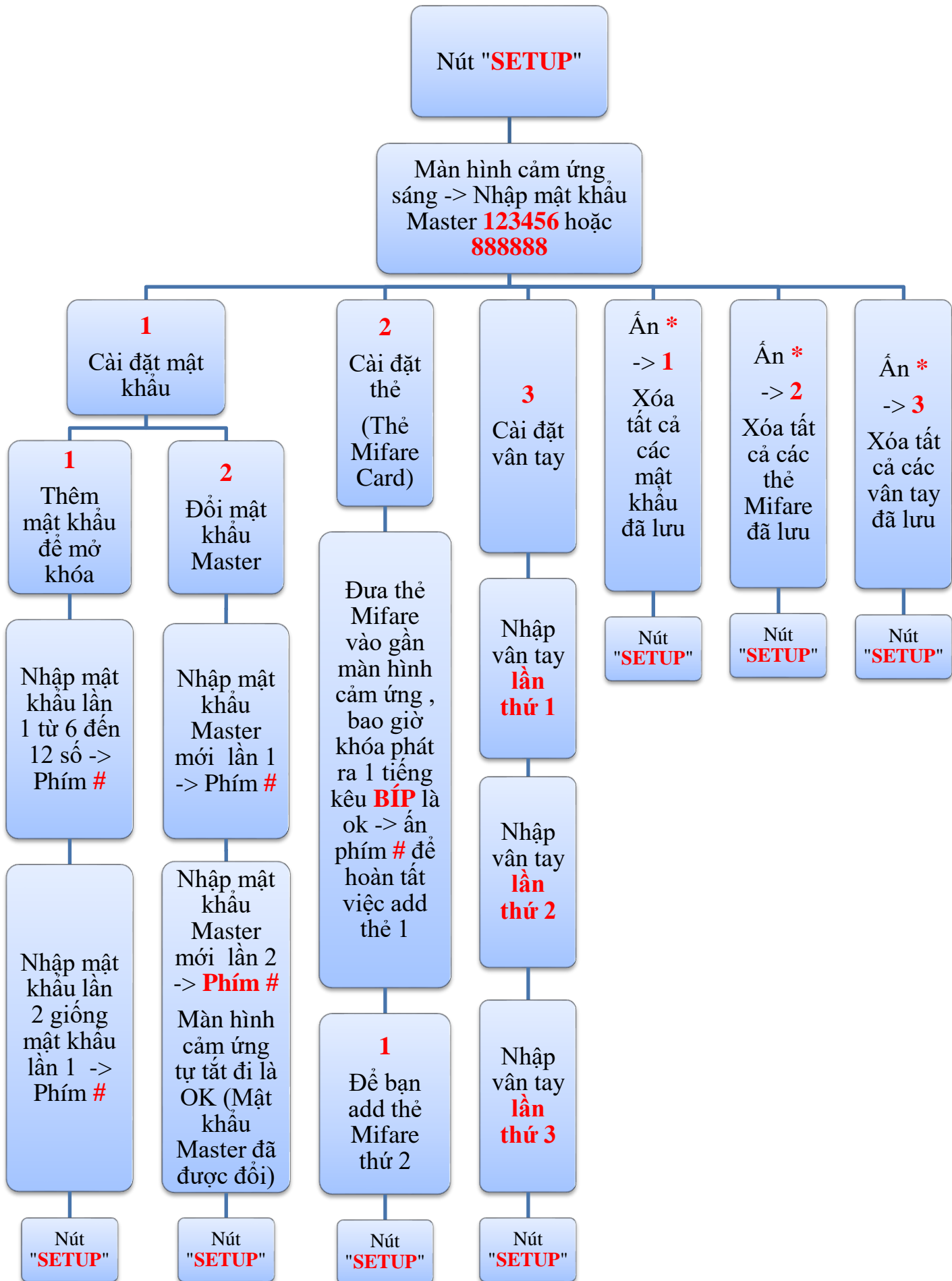
- Khóa cửa thông minh : **Smart Lock Dahua**
- 4 quả Pin tiêu 1.5V loại : **AA**
- Thẻ thông minh không tiếp xúc : **chip Mifare (13.56 MHz)**

# **I - Hướng Dẫn Cài Đặt**

## **Smart Lock Dahua**

**Lưu ý :** Đây là hướng dẫn cài đặt Smart Lock bản Full trên Model : **ASL8112R-B , ASL8112S-B , ASL8112K-B** với đầy đủ **5 kiểu mở khóa** bằng : **Vân tay , Thẻ Mifare , Mật khẩu , Bluetooth, Khóa chìa truyền thống & Khóa cơ chốt trực tiếp trên Smart Lock.**

- Các Model Smart Lock phiên bản thấp hơn với **4 – 3 - 2 kiểu mở khóa** thì cách cài đặt cũng tương tự. Quý khách vui lòng làm theo các bước của hướng dẫn bên dưới.
- **Nút Setup** của Smart Lock là một nút nhỏ màu đen , quý khách sẽ nhìn thấy nút này khi mở nắp nhựa che khay đựng Pin có logo Dahua ở trên.
- Ngay sau khi khởi động Smart Lock lên lần đầu tiên -> **Nút Setup** -> Nhập mật khẩu Master : **“123456”**. Lúc này Smart Lock yêu cầu quý khách bắt buộc phải đổi mật khẩu Master mới gồm ít nhất 6 ký tự (tùy chọn) khác mật khẩu mặc định là “123456” . **VD : “888888”** -> **#** -> Nhập lại mật khẩu mới lần nữa. **VD : “888888”** -> **#** -> **Nút Setup** . Xong



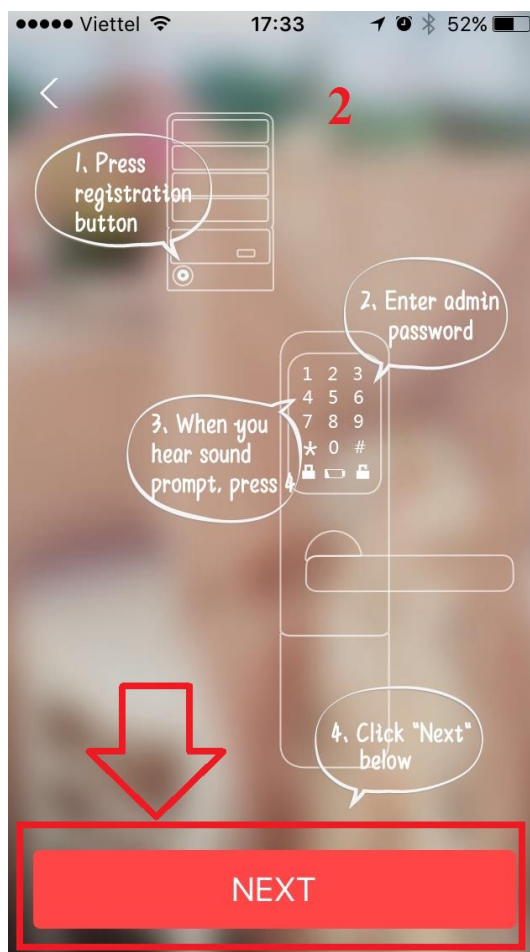
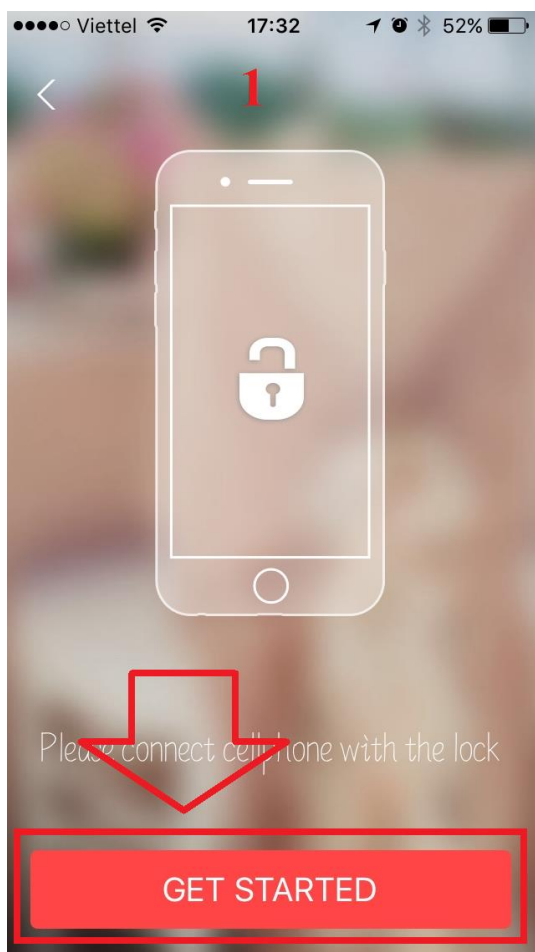
- **Để cài đặt mở khóa Smart Lock qua Bluetooth :**

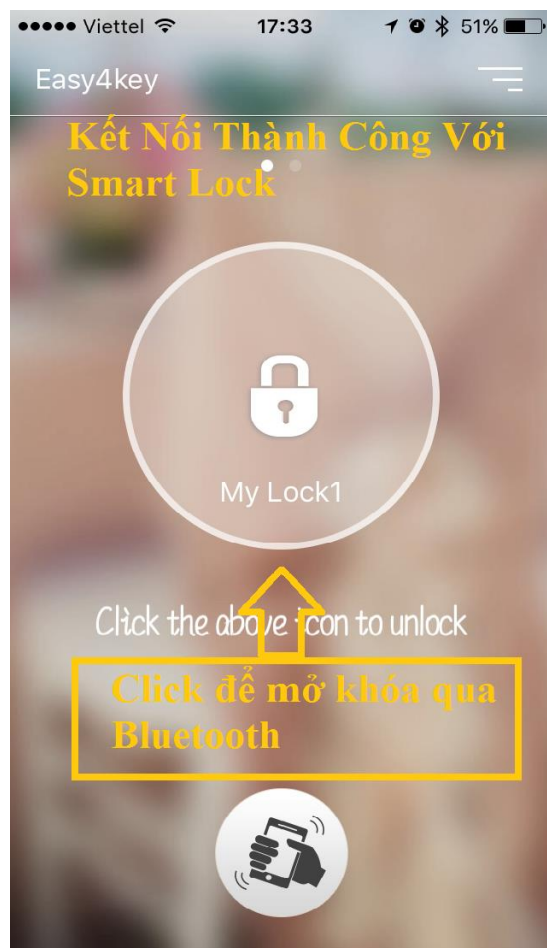
+ **B1** : Tải phần mềm **Easy4key** từ kho ứng dụng CHPlay (Androi) hoặc Istore (Apple) trên điện thoại Smart Phone của quý khách.

+ **B2** : Bật Bluetooth trên điện thoại, Search & cho Smart Lock kết nối với điện thoại qua Bluetooth.

+ **B3** : Ấn **Nút Setup** trên Smart Lock -> **Nhập mật khẩu Master** -> **4**

+ **B4** : Mở ứng dụng Easy4key trên điện thoại :





+ **B5** : Sau khi xuất hiện biểu tượng “**My Lock1**” tức là điện thoại và Smart Lock đã được kết nối với nhau qua Bluetooth như hình ảnh bên trên -> Ấn **Nút Setup** trên Smart Lock để lưu lại . **Xong**

## II - Hướng Dẫn Sử Dụng

### Smart Lock Dahua

Khi Smart Lock đang ở trạng thái **khóa & ngủ**. Dùng cả bàn tay che kín màn hình cảm ứng rồi vuốt nhẹ từ trên xuống dưới  
-> **Màn hình cảm ứng sẽ sáng lên.**

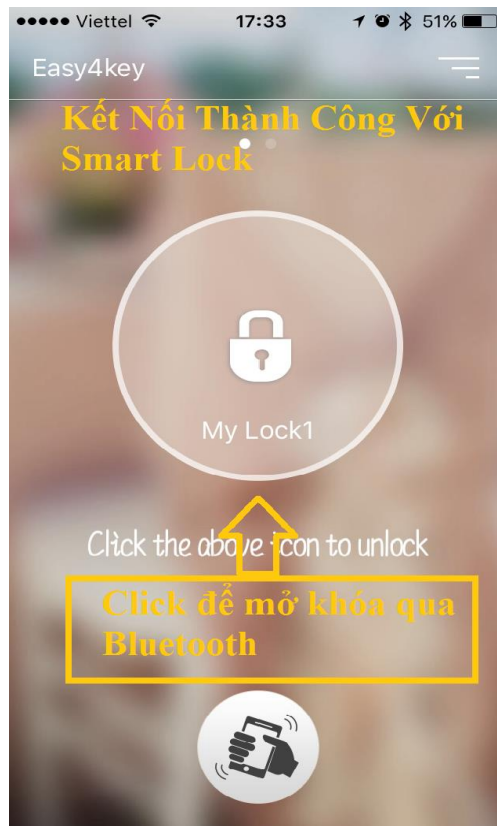
**Nhập mật khẩu** từ 6 đến 12 số đã cài đặt từ trước -> # để mở khóa

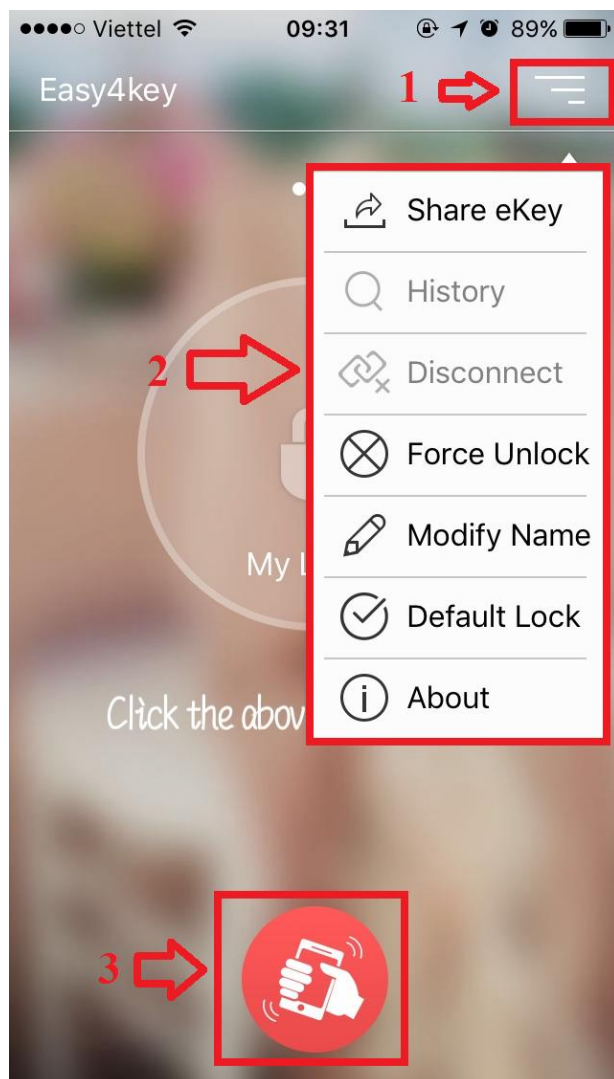
**Lưu ý :** Khi nhập đúng mật khẩu, biểu tượng mở khóa trên màn hình cảm ứng sẽ sáng lên.

**Đưa thẻ Mifare** đã được cài đặt từ trước vào gần màn hình cảm ứng -> Smart Lock sẽ phát ra 1 tiếng kêu **BÍP** và biểu tượng mở khóa sáng lên -> Bạn đã mở khóa thành công

**Đặt ngón tay** đã được cài đặt vân tay từ trước vào ổ quét vân tay -> Smart Lock sẽ phát ra 1 tiếng kêu **BÍP** và biểu tượng mở khóa sáng lên -> Bạn đã mở khóa thành công

- **Cách mở khóa bằng Bluetooth thông qua phần mềm Easy4key trên điện thoại :**





- **Mục 1 :** Vào Menu của phần mềm Easy4key.

- **Mục 2 :Chú giải trong Menu:**

+ Share eKey : Chia sẻ mật khẩu ngẫu nhiên dùng 1 lần để mở khóa (chia sẻ mật khẩu qua email hoặc được gửi đến điện thoại qua tin nhắn SMS). Lưu ý : chỉ khi Easy4key kết nối thành công với Smart Lock qua Bluetooth 1 lần rồi thì mới dùng được mật khẩu ngẫu nhiên này.

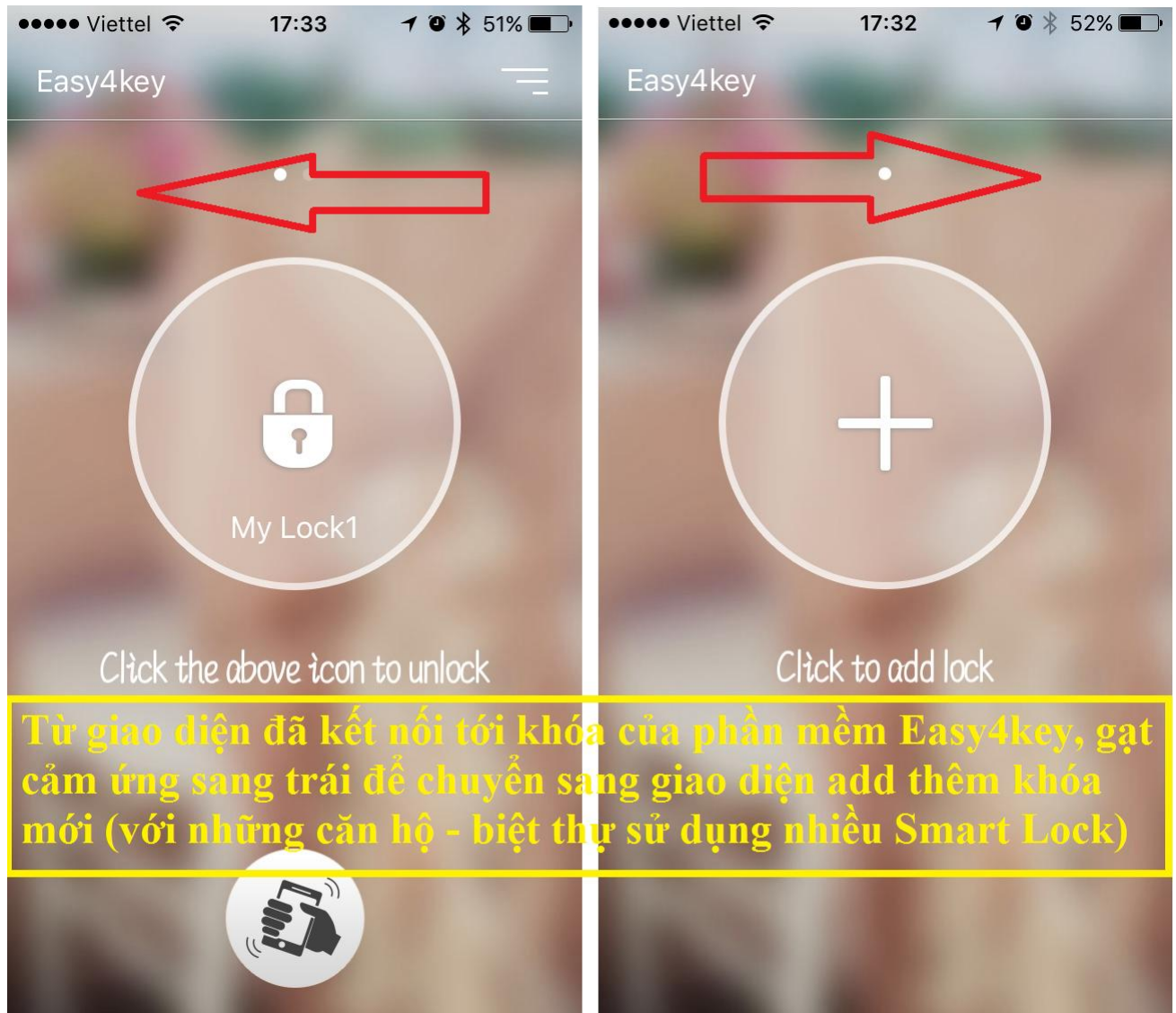
+ History : Tìm kiếm lịch sử tất cả các kiểu mở khóa theo : ngày hôm nay , ngày hôm qua hoặc 100 lần mở khóa gần đây nhất.

+ Disconnect : ngắt kết nối với Smart Lock.

+ Modify Name : Đặt lại tên khóa.

- **Mục 3 :** Khi bật logo “tay cầm điện thoại” trong mục 3 lên màu đỏ tức là quý khách đã kích hoạt chế độ lắc điện thoại để mở khóa.

- Với những căn hộ - biệt thự có sử dụng nhiều khóa Smart Lock :



- Sử dụng “ **biểu tượng hình chiếc chuông** ” trên màn hình cảm ứng của khóa Smart Lock : bấm và giữ vào biểu tượng hình chiếc chuông 3s , sẽ có chuông báo khách kêu **BÍNH BONG** như chuông báo khách truyền thống.
- **Bật chế độ Party (chế độ khóa luôn mở - khách thường xuyên ra vào) :**  
**Vuốt nhẹ để màn hình cảm ứng sáng lên -> Bấm và giữ phím # 5s đến khi có âm thanh phát ra -> Nhập mật khẩu Master -> # .** Chế độ khóa luôn mở đã bật.
- **Để tắt chế độ Party :** **Vuốt nhẹ để màn hình cảm ứng sáng lên -> Bấm và giữ phím # 5s đến khi có âm thanh phát ra -> Nhập mật khẩu Master -> #**



- **Reset Default Smart Lock** : Nếu quý khách quên mật khẩu Master & không thể truy cập để Setup cho khóa Smart Lock được -> Từ mặt sau của khóa , tháo rời khay pin -> Bấm & giữ **Nút Reset** 5s cho đến khi khóa khởi động lại (như hình bên dưới) -> Xong.





## CÔNG TY CỔ PHẦN CÔNG NGHỆ DSS VIỆT NAM

### TRỤ SỞ CHÍNH

Số 11, ngõ 219 đường Trung Kính, phường Yên Hòa, quận Cầu Giấy, Hà Nội.

☎ 0243.760.6335 | 0913.451.838

✉ cskh@dahua.vn

### CHI NHÁNH MIỀN TRUNG

Số 118 Hàm Nghi, phường Thạch Gián, quận Thanh Khê, TP. Đà Nẵng.

☎ 0911.229.118

✉ cskh@dahua.vn

### CHI NHÁNH MIỀN NAM

Số 33, đường số 12 Cư Xá Chu Văn An, phường 26 quận Bình Thạnh, TP. HCM.

☎ 0283.512.2666

✉ cskh@dahua.vn

Mọi thắc mắc cần tư vấn – hỗ trợ - giải đáp quý khách vui lòng liên hệ

## Tổng Đài - Hotline Hỗ Trợ Kỹ Thuật :

### - Hà Nội :

+ DD : **0911.812.888** Số máy lẻ : **100 – 101 – 102 - 103 – 104 – 105**

+ TD : **1900.636.955** Số máy lẻ : **701 – 702 – 703 – 704**

### - Đà Nẵng :

+ DD : **0911.299.114**

+ TD : **1900.636.955** Số máy lẻ : **902**

### - TP Hồ Chí Minh :

+ DD : **0917.355.335 – 0917.105.000 – 0911.812.888** (Số máy lẻ 106)

+ TD : **02862.658.833 – 02835.122.666** Số máy lẻ : **1070 - 1071 - 1072**

Hoặc quý khách có thể tải về các hướng dẫn cài đặt và hướng dẫn sử dụng các thiết bị an ninh của Dahua tại website : <http://dahua.vn> (Mục Hỗ Trợ)

**Cảm ơn quý khách đã quan tâm & sử dụng thiết bị an ninh của DAHUA**